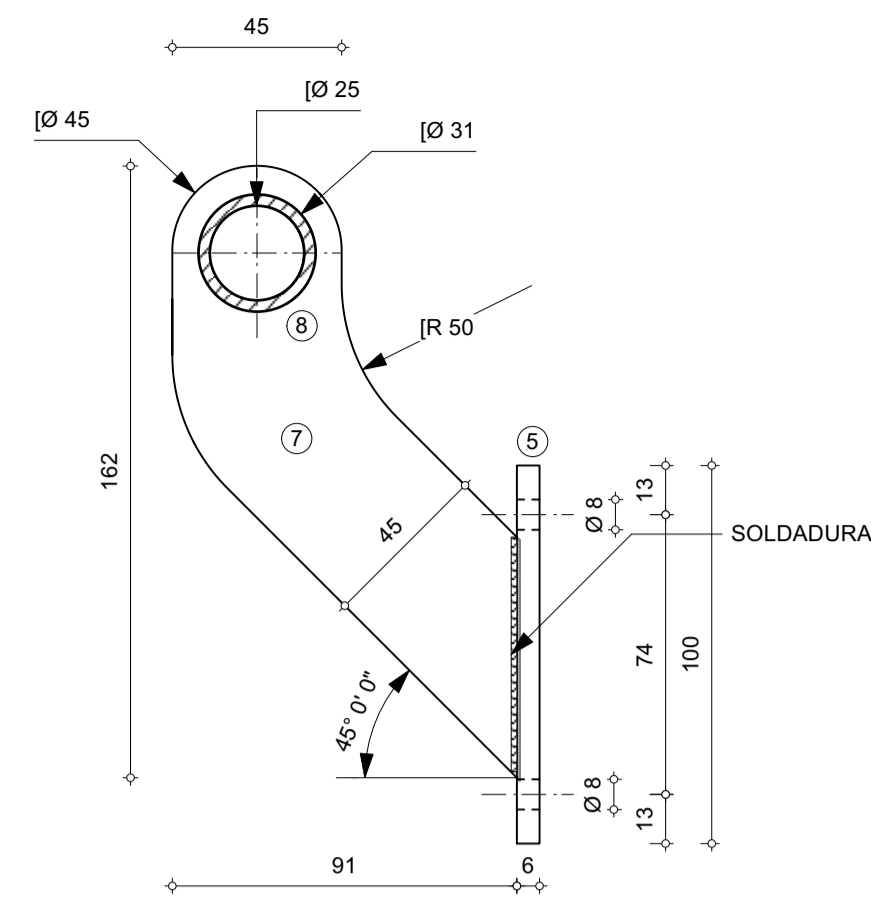
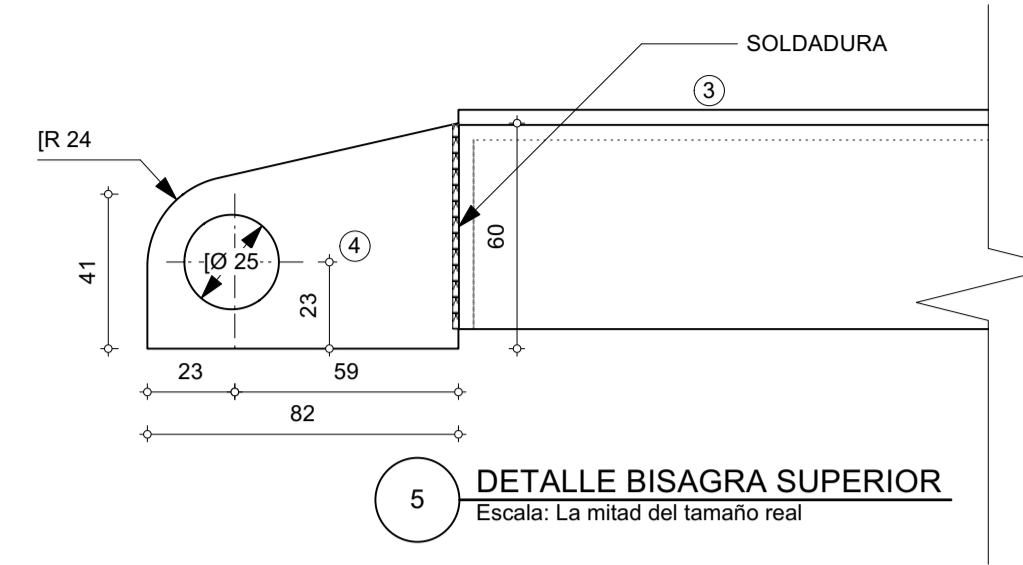


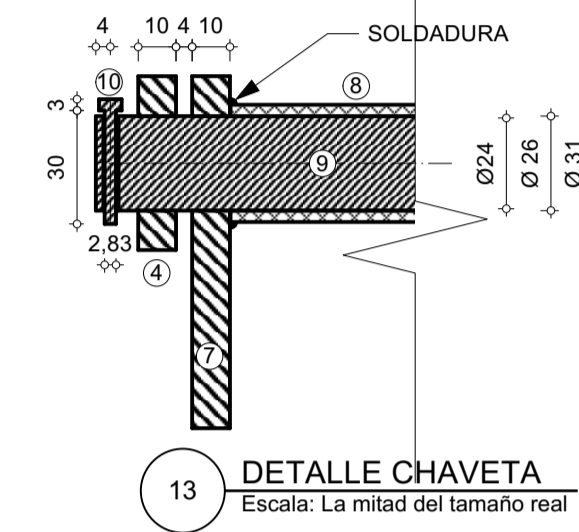
7 DETALLE BISAGRAS Y TAPA  
Escala: La mitad del tamaño real



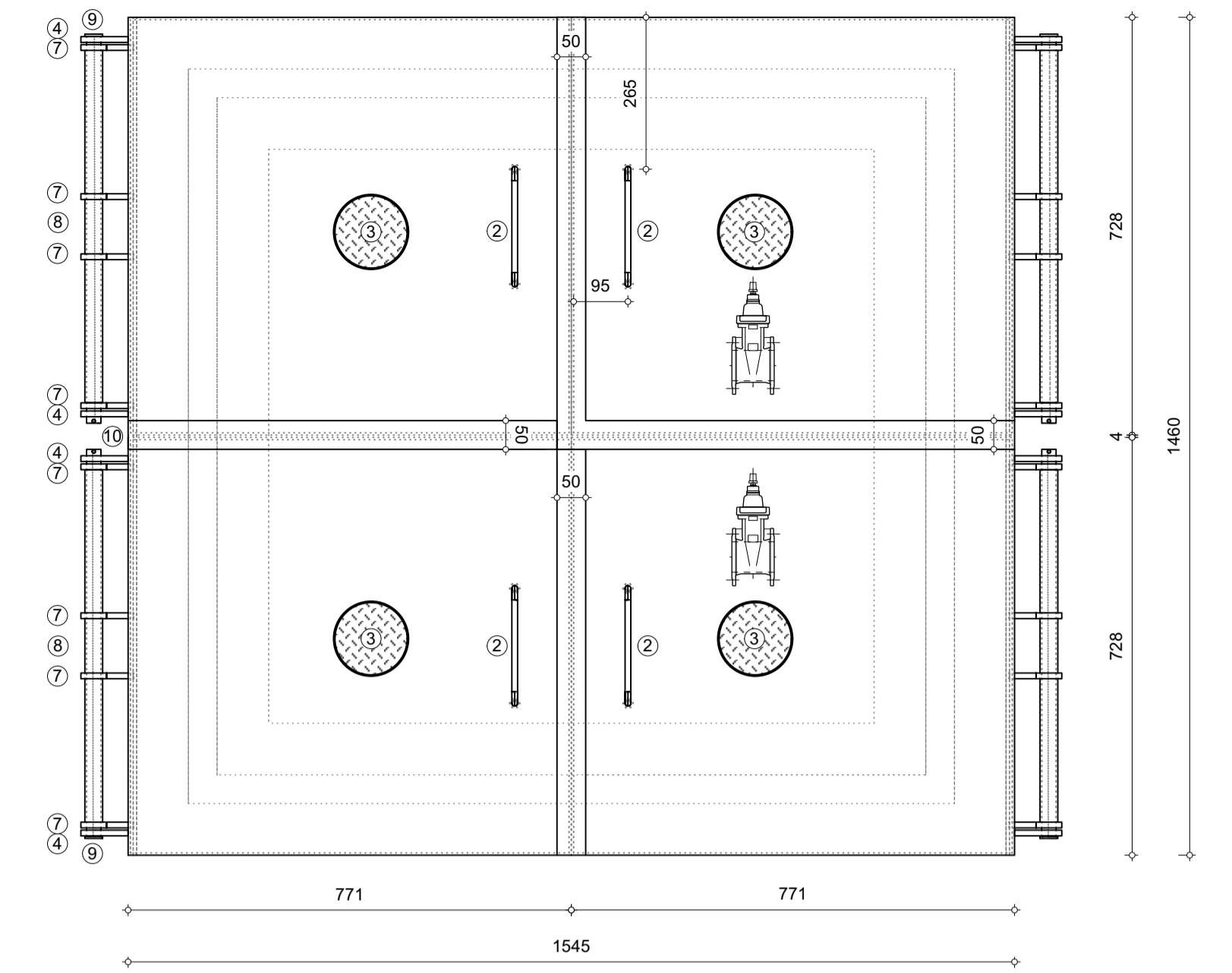
8 DETALLE BISAGRA INFERIOR  
Escala: La mitad del tamaño real



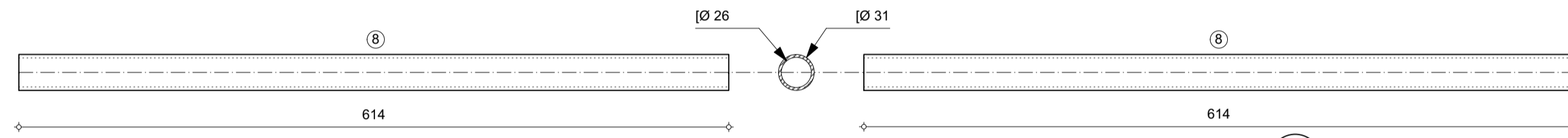
5 DETALLE BISAGRA SUPERIOR  
Escala: La mitad del tamaño real



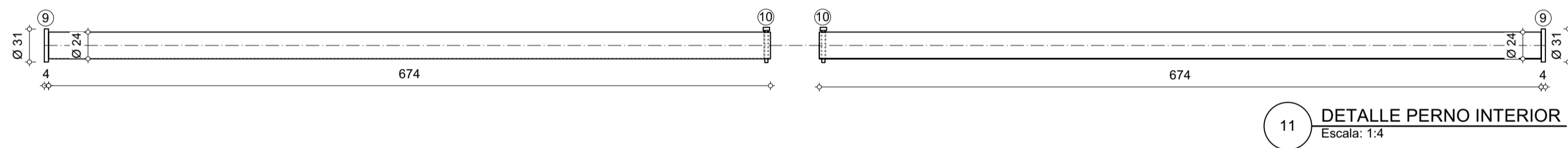
13 DETALLE CHAVETA  
Escala: La mitad del tamaño real



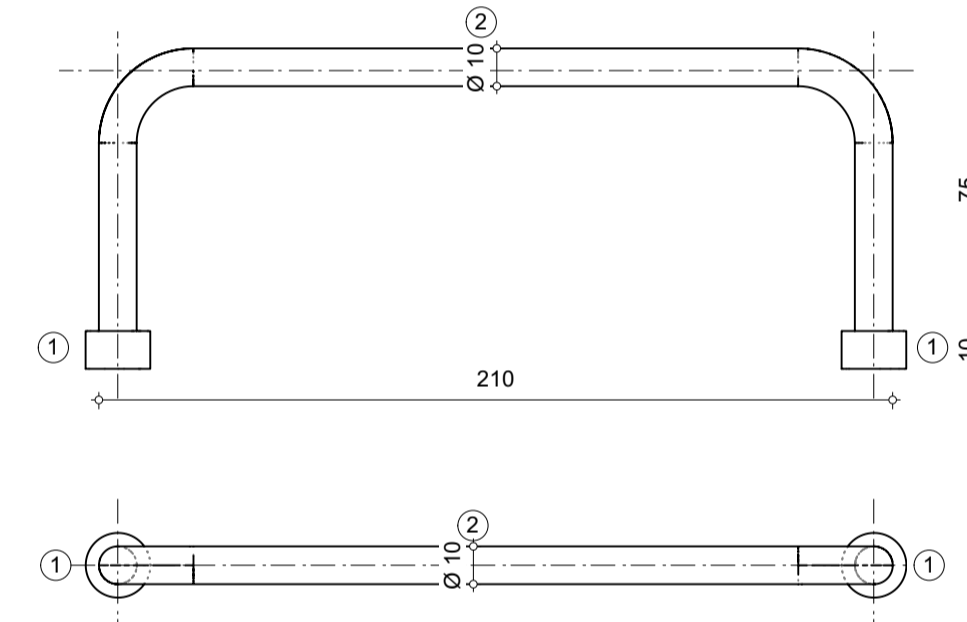
6 DETALLE 2 DE TAPA  
Escala: 1:10



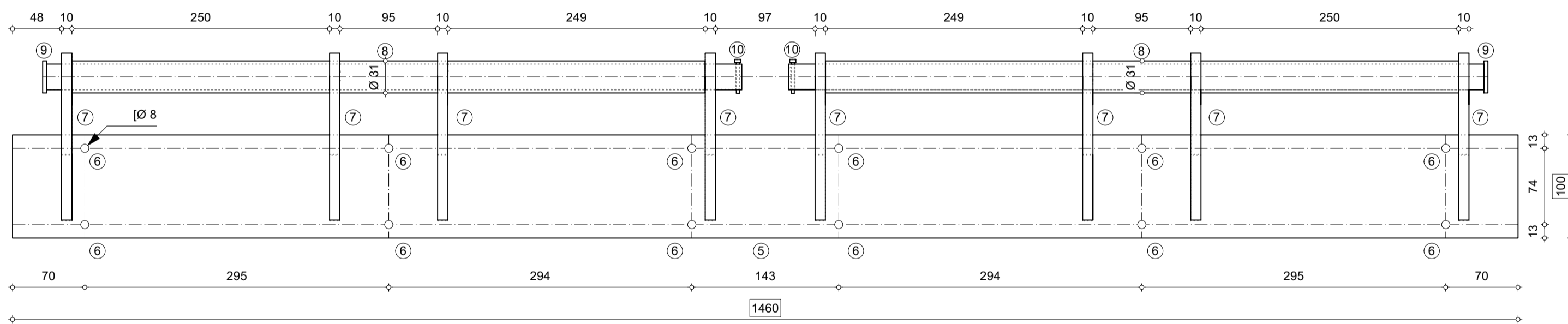
12 DETALLE GUIA EXTERIOR  
Escala: 1:4



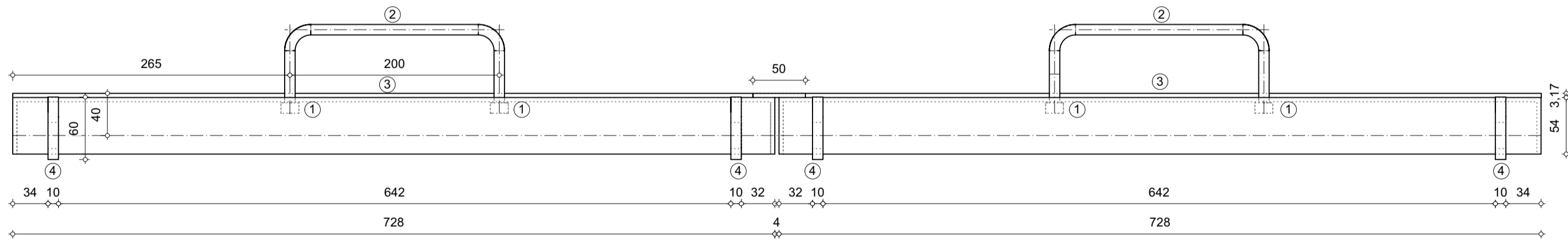
11 DETALLE PERNO INTERIOR  
Escala: 1:4



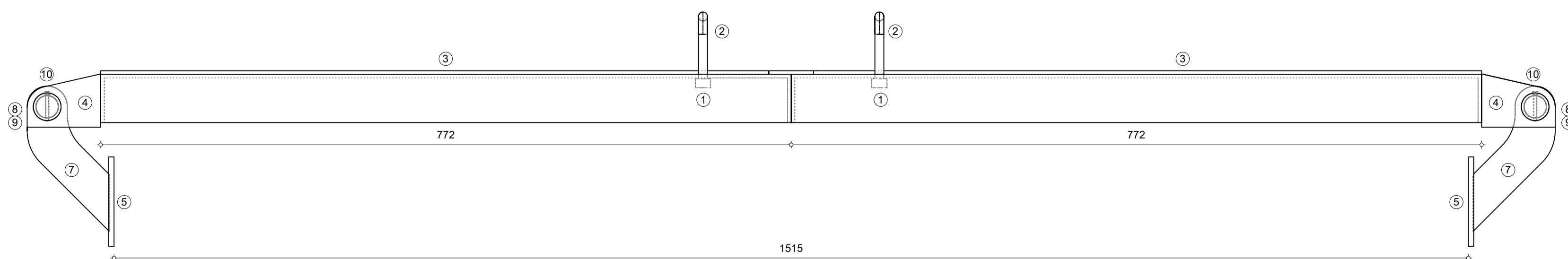
9 DETALLE DE MANIJA  
Escala: La mitad del tamaño real



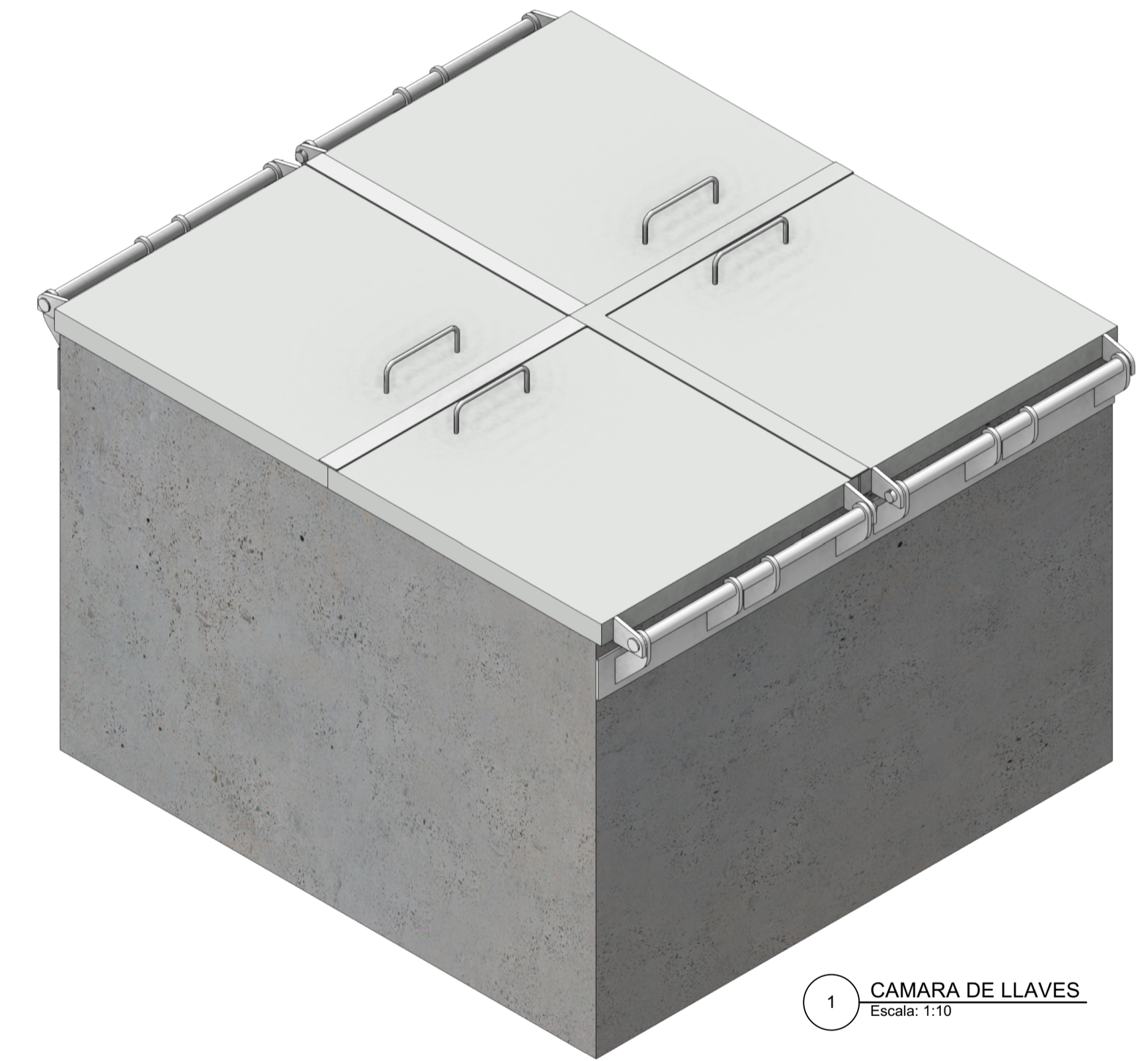
4 DETALLE DE BISAGRAS  
Escala: 1:4



3 DETALLE 2 DE TAPA  
Escala: 1:4



2 DETALLE 1 DE TAPA  
Escala: 1:4



1 CAMARA DE LLAVES  
Escala: 1:10

PLANILLA DE MATERIALES TAPA CAMARA LLAVES

POS.	DESCRIPCIÓN	CANTIDAD	DIAMETRO	ESPESOR (mm)	MATERIAL	NORMA DE FABRICACIÓN
1	TUERCA	8	M12x1,75	-	HIERRO	SAE 1010
2	HIERRO REDONDO	1,48 m	10 mm	-	HIERRO	SAE 1010
3	CHAPA ANTIDESLIZANTE	2,90 m <sup>2</sup>	BASTON TRABADO	3,17	HIERRO	SAE 1010
4	PLANCHUELA	0,64 m	-	2 1/2" x 1/4"	HIERRO NEGRO	IRAM-IAS U500-503/03 GRADO F-24
5	PLANCHUELA	2,56 m	-	4" x 3/8"	HIERRO NEGRO	IRAM-IAS U500-503/03 GRADO F-24
6	BROCA	24	6 mm	-	ACERO GALVANIZADO	-
7	PLANCHUELA	2,95 m	-	4" x 3/8"	HIERRO NEGRO	IRAM-IAS U500-503/03 GRADO F-24
8	CAÑO NEGRO SCH 40	2,48 m	26	-	HIERRO NEGRO	-
9	HIERRO REDONDO	2,75 m	24	-	HIERRO	SAE 1010
10	CHAVETA	4	2,8	-	HIERRO NEGRO	IRAM-IAS U500-503/03 GRADO F-24
11	AISLACIÓN TÉRMICA	2,24 m <sup>2</sup>	-	50	POLIESTIRENO EXP.	-

<p>PRESIDENCIA DE LA DIRECCIÓN PROVINCIAL DE PUERTOS</p>	<p>PROVINCIA DE TIERRA DEL FUEGO, ANTÁRTIDA E ISLAS DEL ATLÁNTICO SUR-REPÚBLICA ARGENTINA</p>	<p>GOBIERNO DE LA PROVINCIA DE TIERRA DEL FUEGO</p>
	<p>EXP.: DPP 59-2023 "READECUACION RED INTERNA DE CLOACAS EN EDIFICIO PTO RGA"</p>	<p>DIRECCIÓN PROVINCIAL DE PUERTOS</p>
<p>DIRECCIÓN DE ESTUDIOS Y PROYECTOS DIRECCIÓN PROVINCIAL DE PUERTOS MMO SALVADOR DE GAETANO</p>	<p>PLANO DE: <b>HERRERIA - DETALLE DE PUERTAS CAMARA DE LLAVES</b></p>	<p>DIRECCIÓN PROVINCIAL DE PUERTOS</p>
<p>DIBUJAD: MMO MARCELO MIGLIORINI</p>	<p>FECHA: OCTUBRE 2023 V0231.WW ESCALA: INDICADAS</p>	<p>ARCHIVO: SANITARIA RIO GRANDE 2023 V0231.WW ESC. PLOTED: 1+1</p>
		<p>PLANO N° <b>HE. 1</b></p>