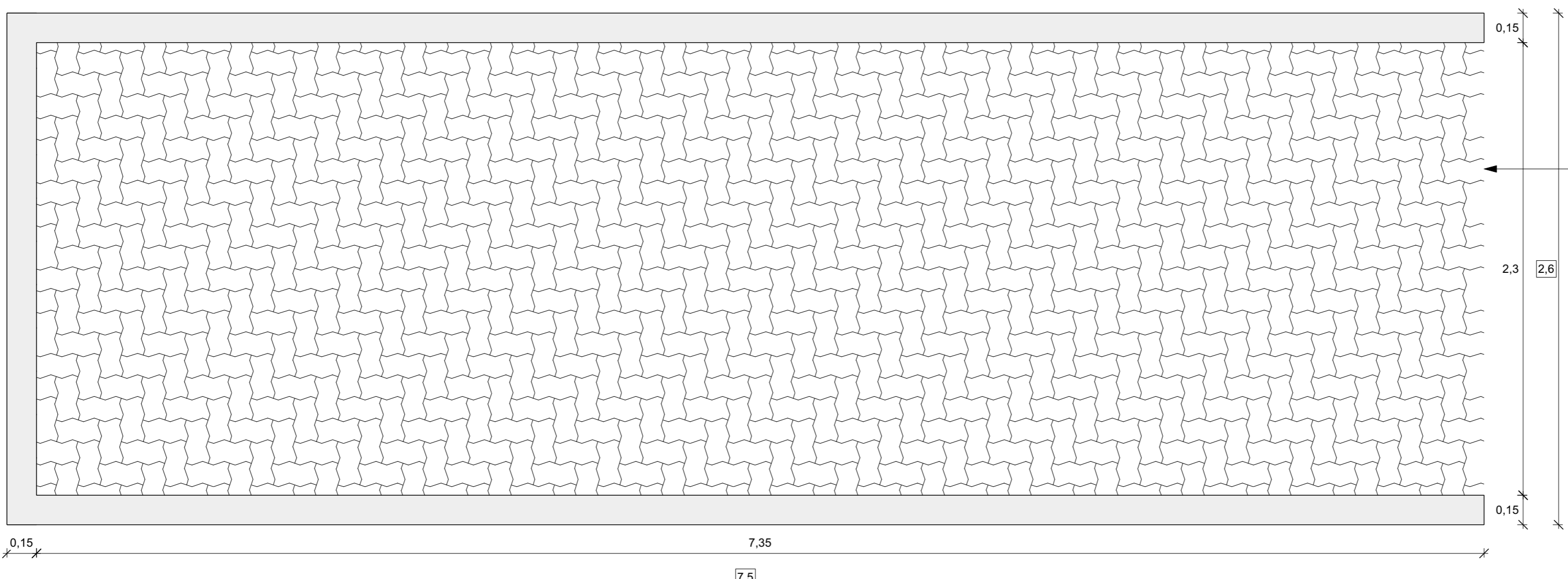


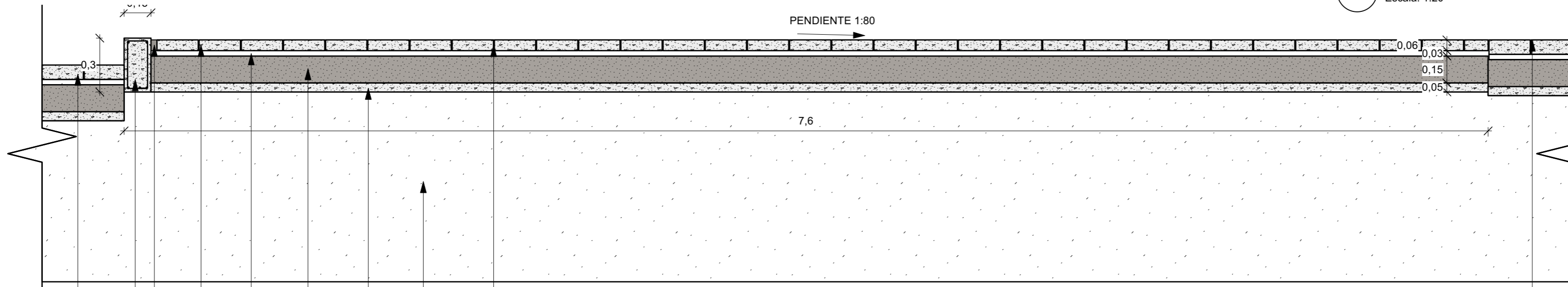
1 2 3 4 5 6

H
G
F
E
D
C
B
A



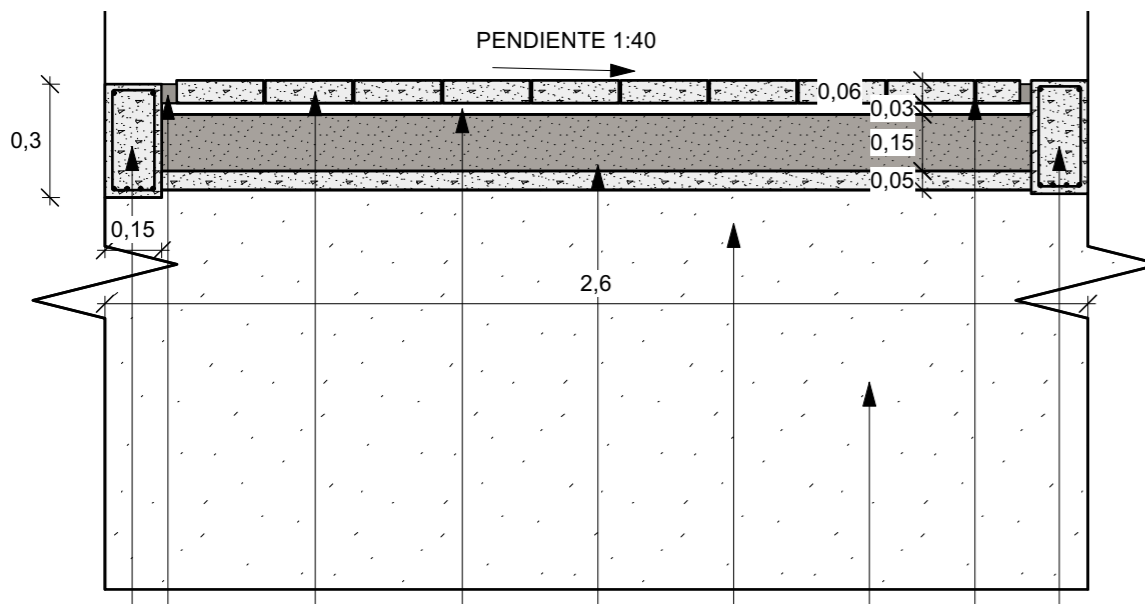
Pavimento-1
Área Principal: 16.91 m²
Área de borde: 2.60 m²
Perímetro: 20.200 m

1 ZONA DE ADOQUINES
Escala: 1:20



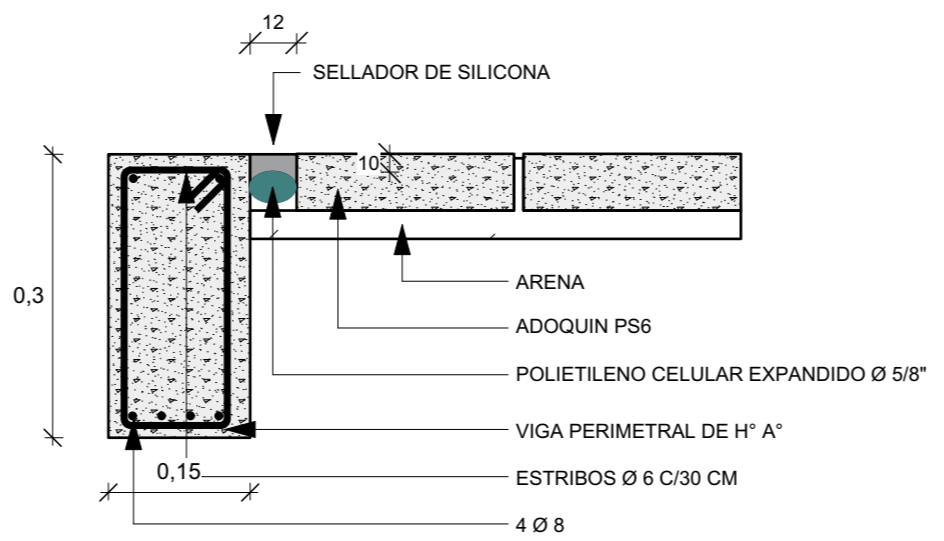
- (1) VIGA PERIMETRAL
- (2) SELLADO PERIMETRAL CON BREA
- (3) ADOQUIN PS6 S/PET
- (4) ARENA DE ASIENTO 3 CM (ARENA GRUESA)
- (5) RELLENO SELECCIONADO S/PET
- (6) HORMIGON DE LIMPIEZA
- (7) SUBRASANTE EXISTENTE
- (8) JUNTA DE ARENA FINA
- (9) PAVIMENTO EXISTENTE

2 DETALLE LONGITUDINAL
Escala: 1:20

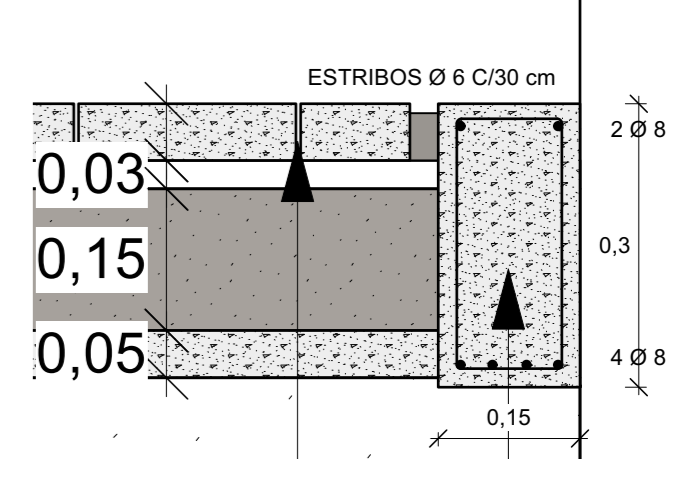


- (1) VIGA PERIMETRAL
- (2) SELLADO PERIMETRAL CON BREA
- (3) ADOQUIN PS6 S/PET
- (4) ARENA DE ASIENTO 3 CM (ARENA GRUESA)
- (5) RELLENO SELECCIONADO S/PET
- (6) HORMIGON DE LIMPIEZA
- (7) SUBRASANTE EXISTENTE
- (8) JUNTA DE ARENA FINA

3 DETALLE LONGITUDINAL
Escala: 1:20



4 DISEÑO DE JUNTA
Escala: 1:8



5 DETALLE VIGA PERIMETRAL
Escala: 1:8

<p>PRESIDENCIA DE LA DIRECCIÓN PROVINCIAL DE PUERTOS</p>	<p>PROVINCIA DE TIERRA DEL FUEGO, ANTARTIDA E ISLAS DEL ATLANTICO SUR-REPÚBLICA ARGENTINA</p>	<p>GOBIERNO DE LA PROVINCIA DE TIERRA DEL FUEGO</p>
	<p>DIRECCIÓN DE ESTUDIOS Y PROYECTOS DIRECCION PROVINCIAL DE PUERTOS</p> <p>MMO SALVADOR DE GAETANO</p> <p>DIBUJO</p> <p>MMO MARCELO MIGLIORINI</p>	<p>EXP.: DPP 59-2023 "READECUACION RED INTERNA DE CLOACAS EN EDIFICIO PTO RGA"</p> <p>PLANO DE:</p> <p>ARQUITECTURA - DETALLE ZONA DE ADOQUINES</p>
<p>FECHA: OCTUBRE 2023</p> <p>ESCALA: INDICADAS</p>		<p>ARCHIVO: DETALLES Y PLANOS SANITARIA RIO GRANDE 2023 v2023.vwx</p> <p>ESC. PLOTEO: 1=1</p>

1 2 3 4 5 6