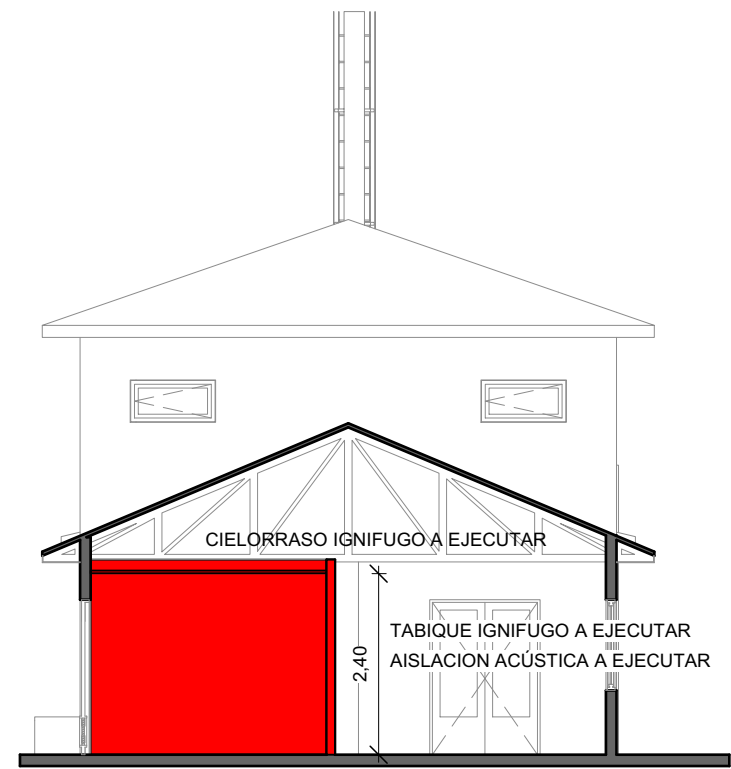


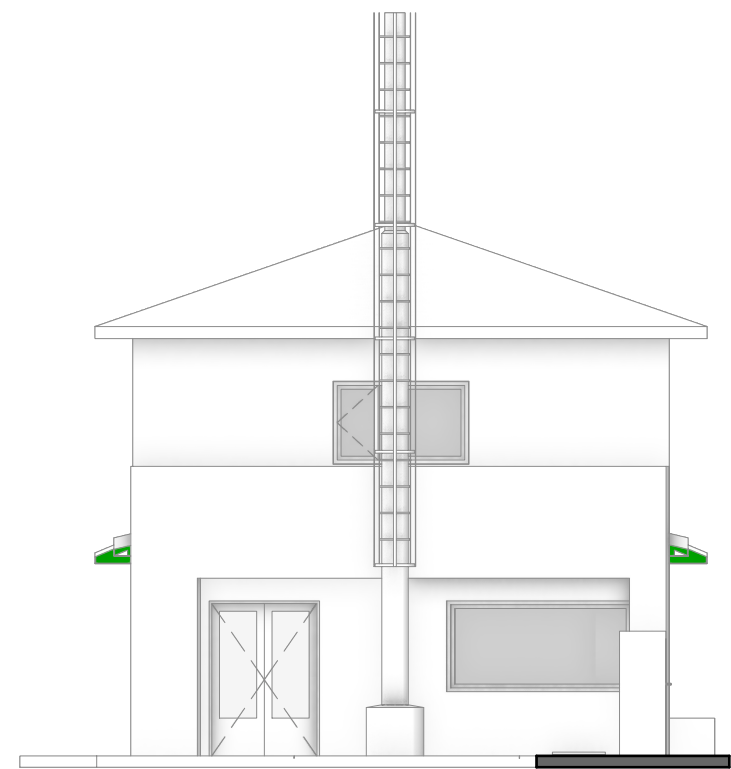
5 CORTE L1  
Escala: 1:100



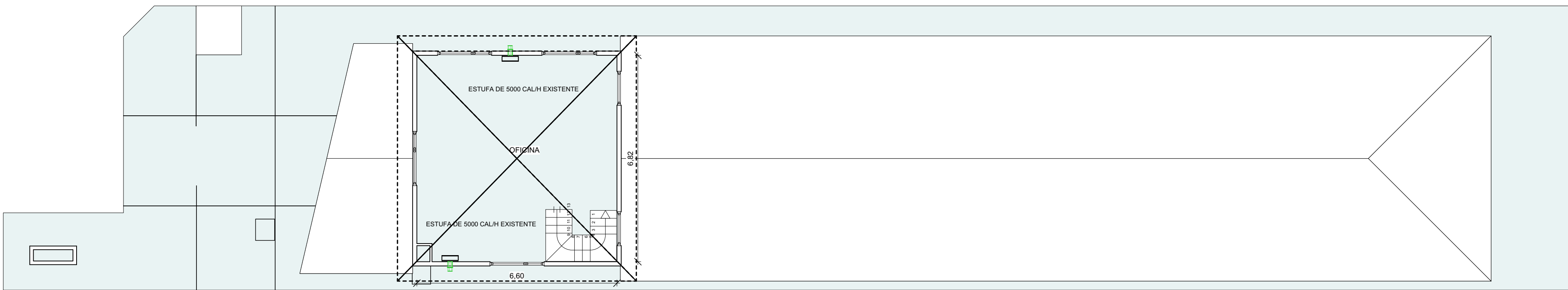
6 CORTE T2  
Escala: 1:100



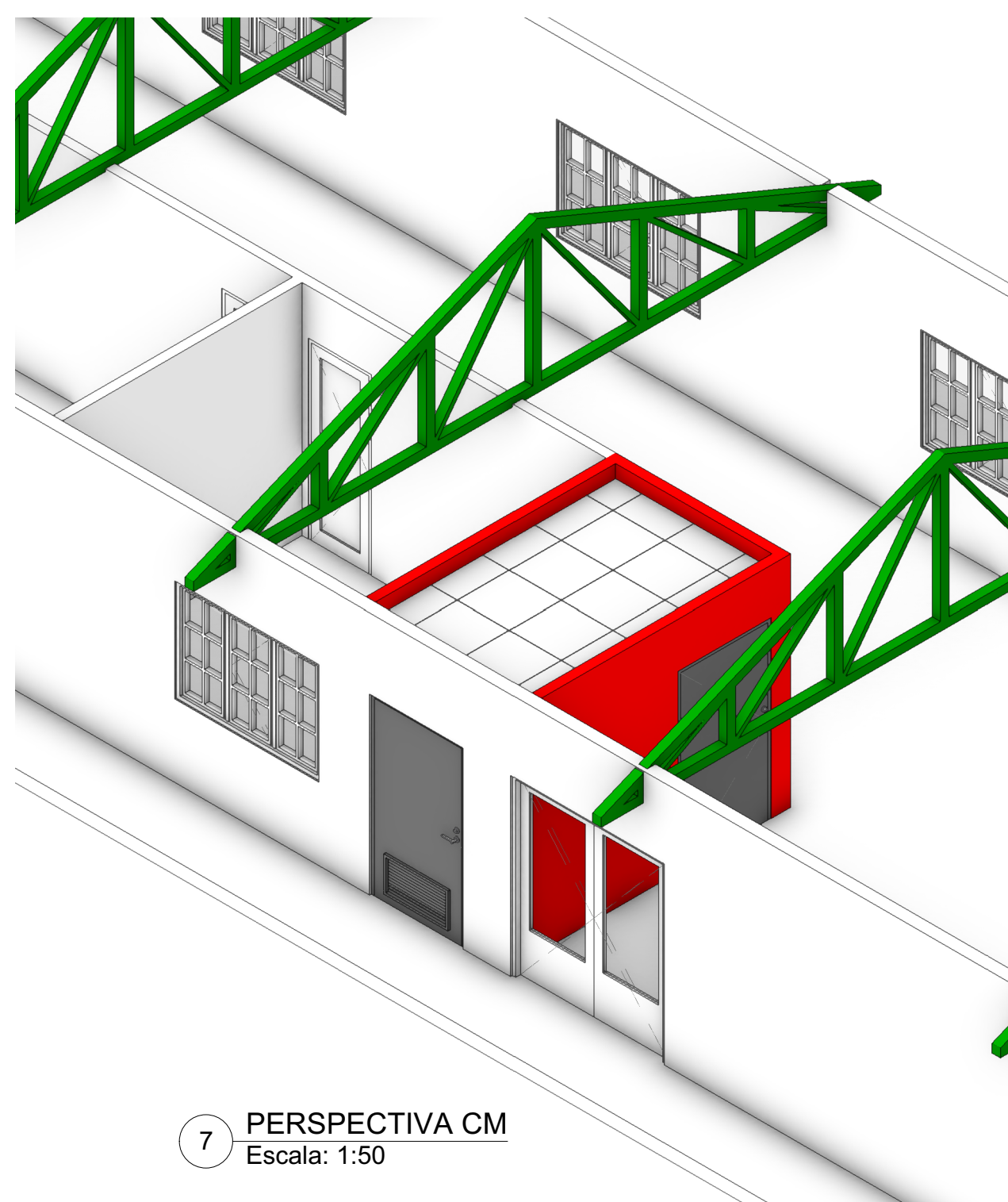
4 LATERAL IZQUIERDO  
Escala: 1:100



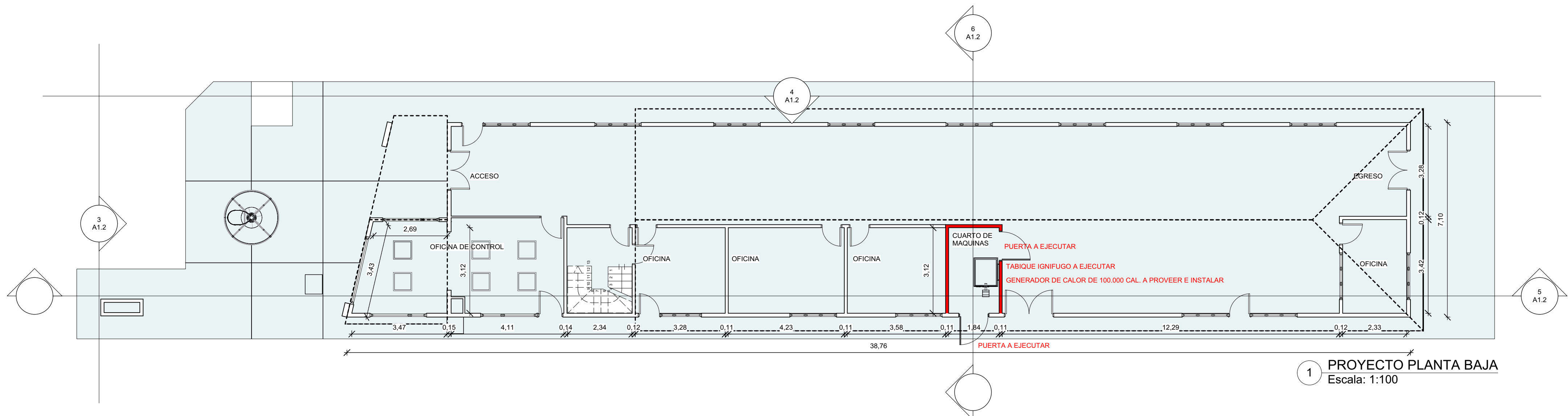
3 VISTA FRONTAL  
Escala: 1:100



2 PROYECTO PLANTA ALTA  
Escala: 1:100



7 PERSPECTIVA CM  
Escala: 1:50



1 PROYECTO PLANTA BAJA  
Escala: 1:100

 PRESIDENCIA DE LA DIRECCION PROVINCIAL DE PUERTOS	PROVINCIA DE TIERRA DEL FUEGO, ANTARTIDA E ISLAS DEL ATLANTICO SUR-REPÚBLICA ARGENTINA		 DIRECCION PROVINCIAL DE PUERTOS
	EXP. 64-2012 "NUEVO SISTEMA DE CALEFACCION SOLICITADO POR D.G.P.P.y A.- AIRE CALIENTE"		GOBIERNO DE LA PROVINCIA DE TIERRA DEL FUEGO
	DIRECCION DE ESTUDIOS Y PROYECTOS DIRECCION PROVINCIAL DE PUERTOS		DIRECCION PROVINCIAL DE PUERTOS
	PLANO DE:  PROYECTO		PLANO N°  ARQ. 2
DIBUJO:  MMO MARCELO MIGLIORINI		FECHA: MARZO 2023 2022-viv. ESCALA: INDICADAS	ARCHIVO: GAS Y CALEFACCION QUIEBRE 2022-viv. ESC. PLOTED: 1+1