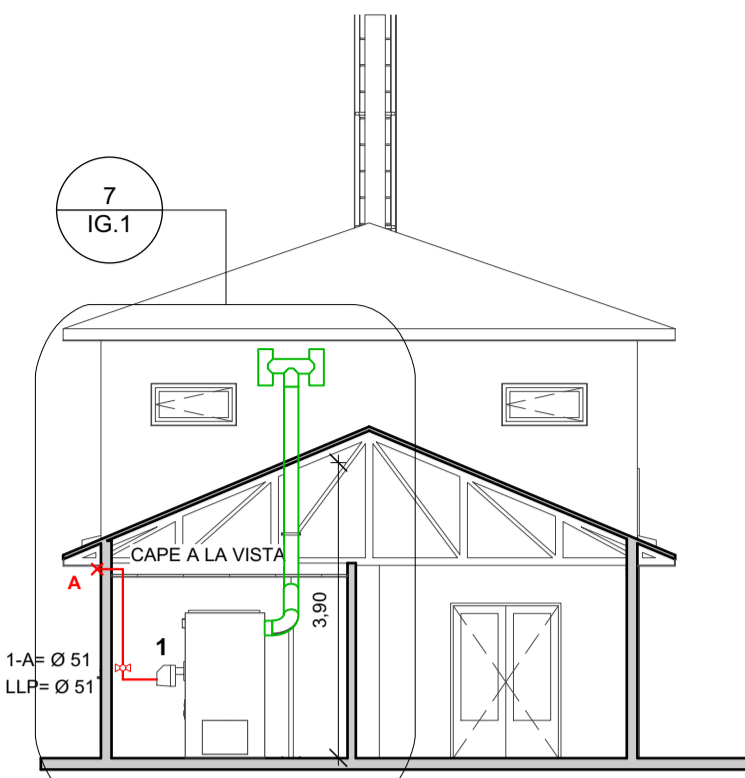
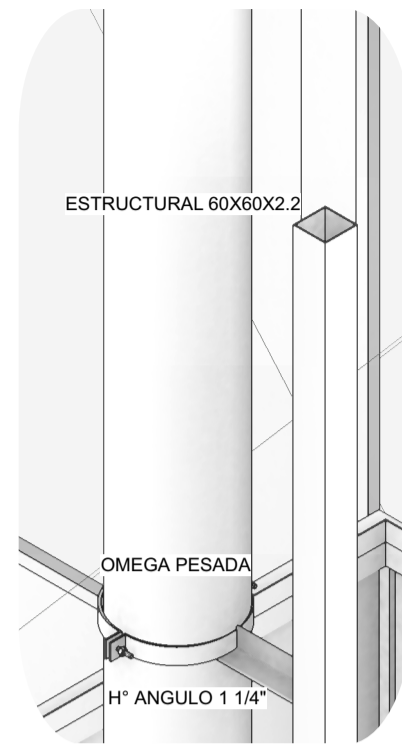


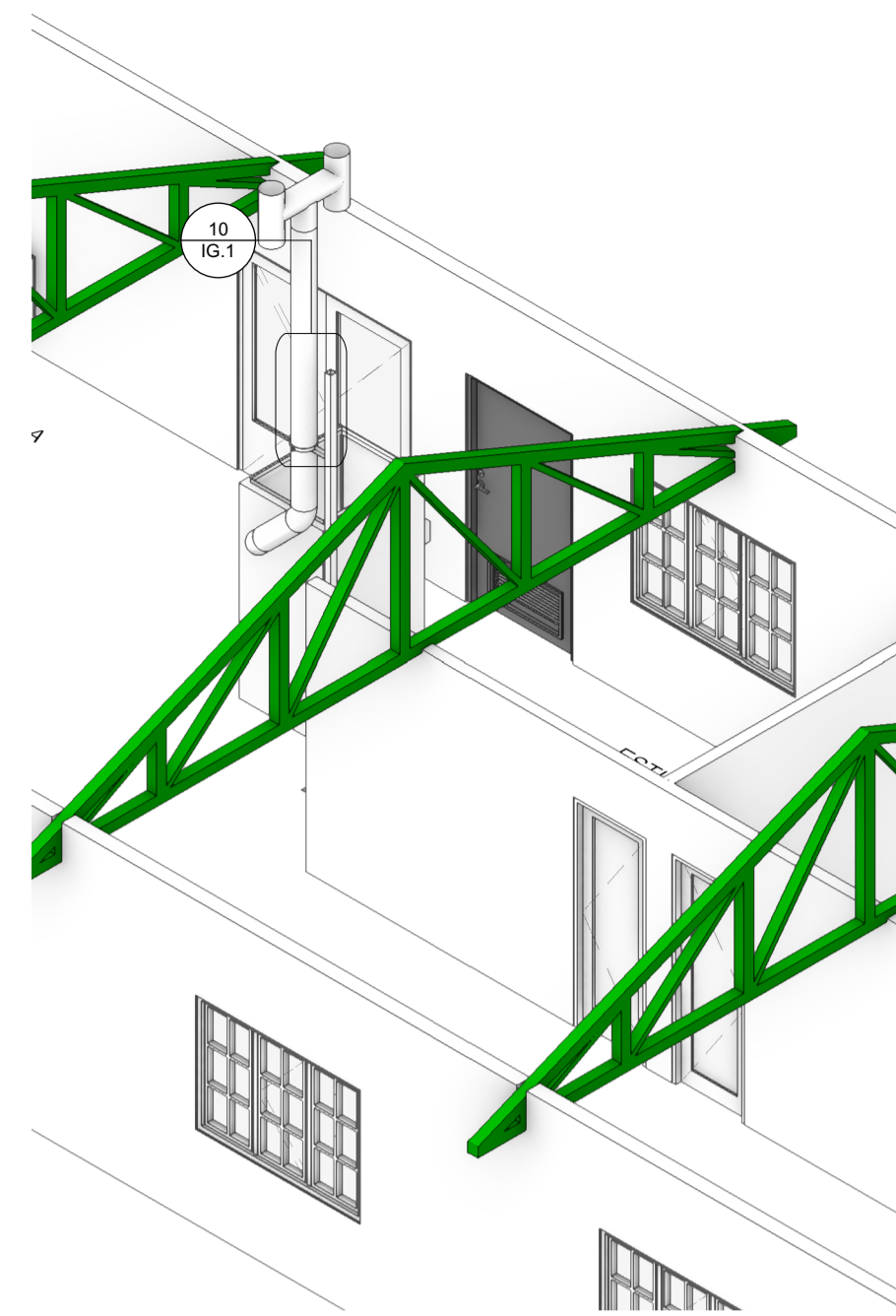
3 CORTE T1  
Escala: 1:100



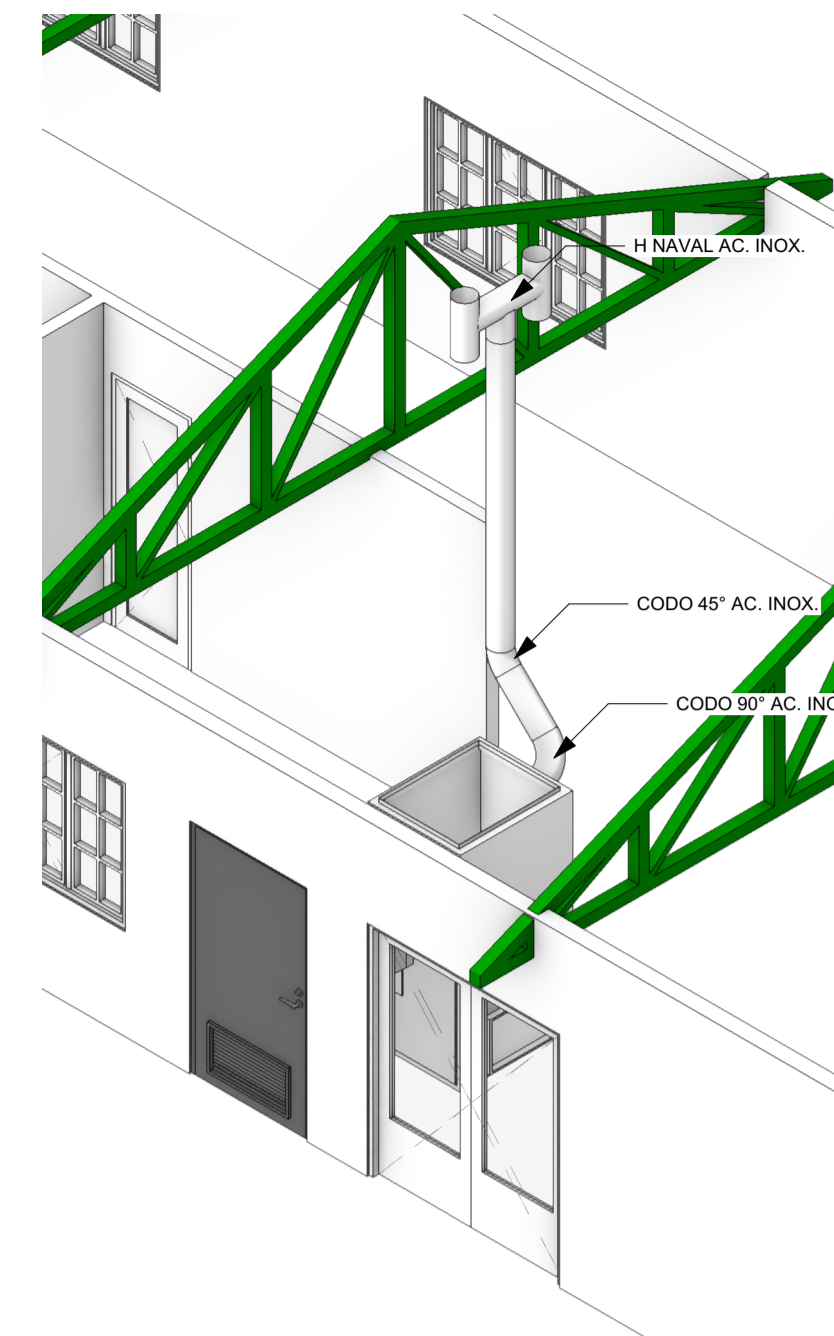
5 CORTE T2  
Escala: 1:100



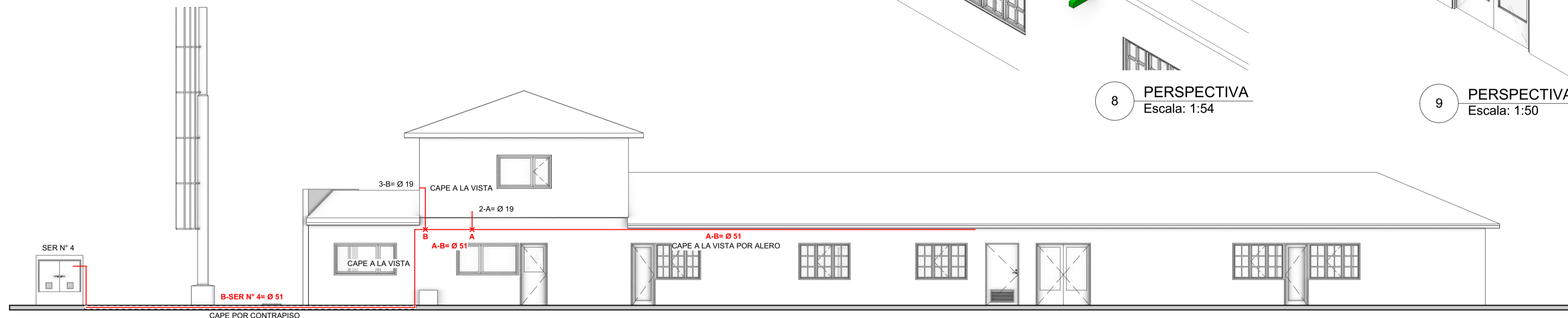
10 SOPORTE  
Escala: 1:10



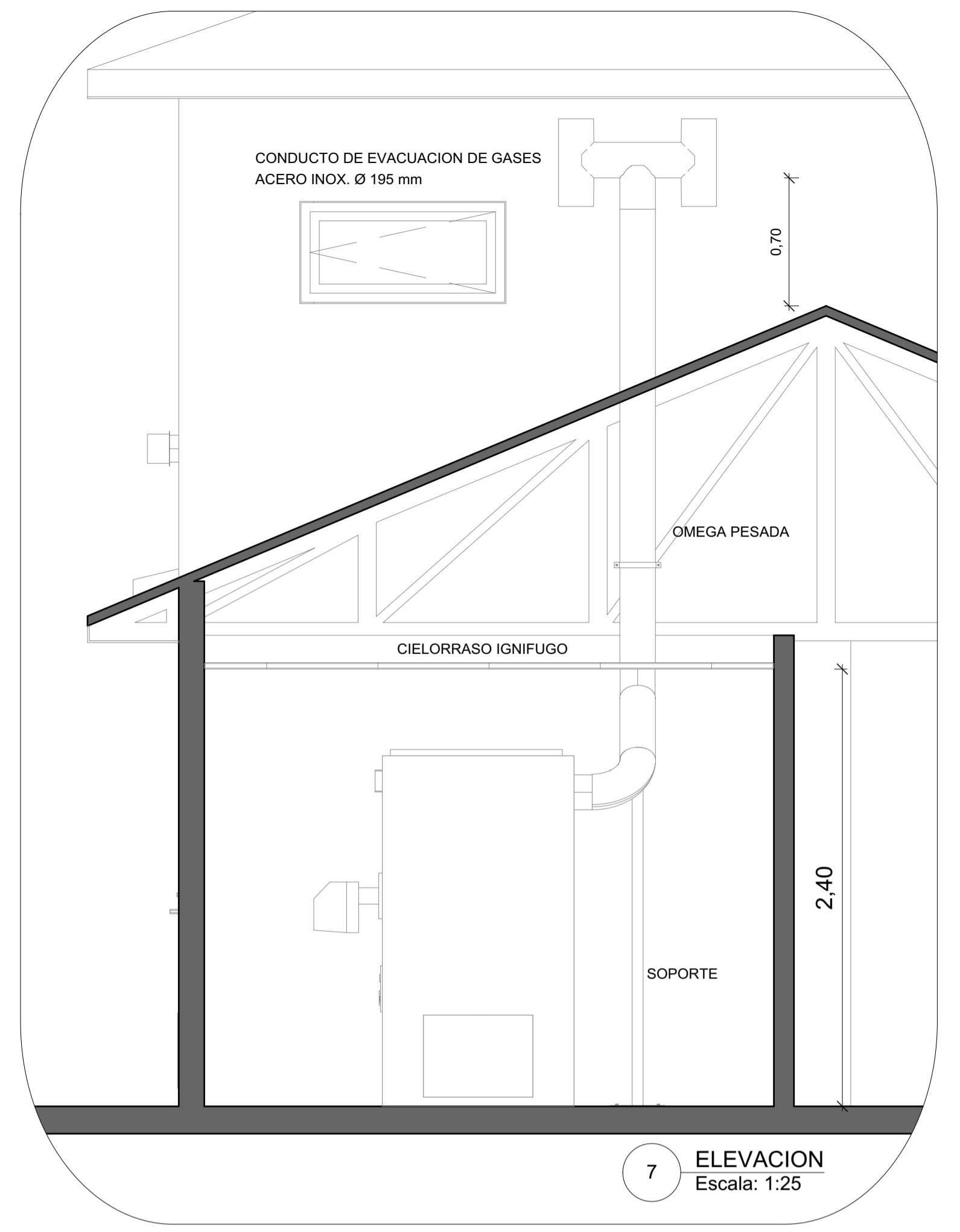
8 PERSPECTIVA  
Escala: 1:54



9 PERSPECTIVA  
Escala: 1:50



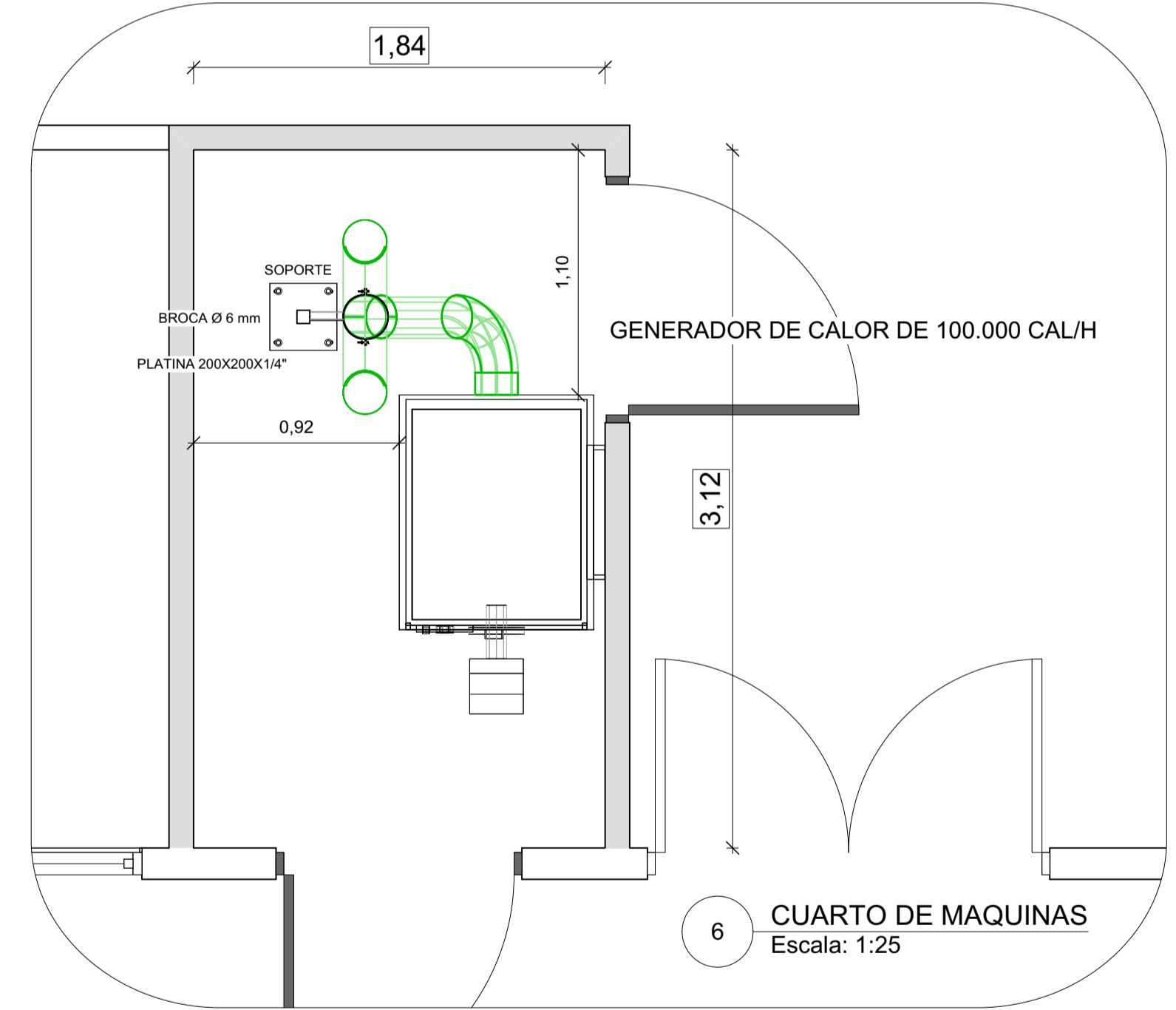
4 CORTE L1  
Escala: 1:100



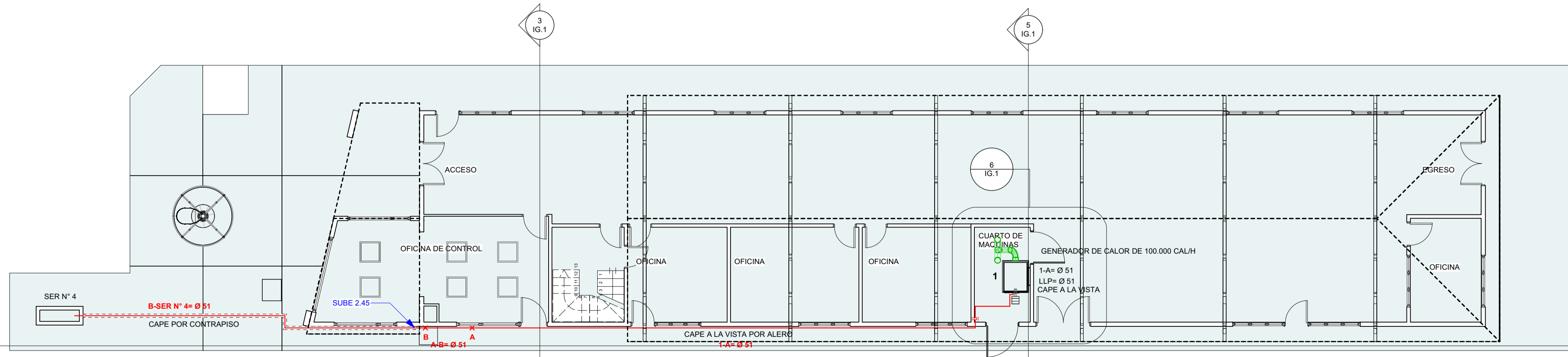
7 ELEVACION  
Escala: 1:25



2 PLANTA ALTA  
Escala: 1:100



6 CUARTO DE MAQUINAS  
Escala: 1:25



1 PLANTA BAJA  
Escala: 1:100

| TRAMO | L. REAL | L. x ACC. | L. CALC. | CONSUMO | Ø CALC. | Ø ADOPT. | TABLA  |
|-------|---------|-----------|----------|---------|---------|----------|--------|
| 1-A   | 38,15   | 16,72     | 54,87    | 10,75   | 38      | 51       | 21,850 |
| 2-A   | 18,90   | 13,49     | 32,39    | 0,54    | 13      | 19       | 2,395  |
| A-B   | 38,15   | 16,72     | 54,87    | 11,29   | 38      | 51       | 21,850 |
| 3-B   | 31,15   | 14,29     | 45,44    | 0,54    | 13      | 19       | 2,060  |
| B-M   | 38,15   | 16,72     | 54,87    | 11,83   | 38      | 51       | 21,850 |

**PROVINCIA DE TIERRA DEL FUEGO, ANTARTIDA E ISLAS DEL ATLANTICO SUR-REPÚBLICA ARGENTINA**  
 PRESIDENCIA DE LA DIRECCIÓN PROVINCIAL DE PUERTOS  
 GOBIERNO DE LA PROVINCIA DE TIERRA DEL FUEGO  
 DIRECCIÓN DE ESTUDIOS Y PROYECTOS  
 DIRECCIÓN PROVINCIAL DE PUERTOS  
 DIRECCIÓN PROVINCIAL DE PUERTOS  
 PLANO N°  
**INSTALACIÓN DE GAS-PROYECTO**  
 PLANO N°  
**IG. 1**  
 FECHA: DICIEMBRE 2022  
 ARCHIVO: GAS Y CALEFACCIÓN QUEBRE 2022.rvt  
 ESCALA: INDICADAS  
 ESC. PLOTED: 1:1