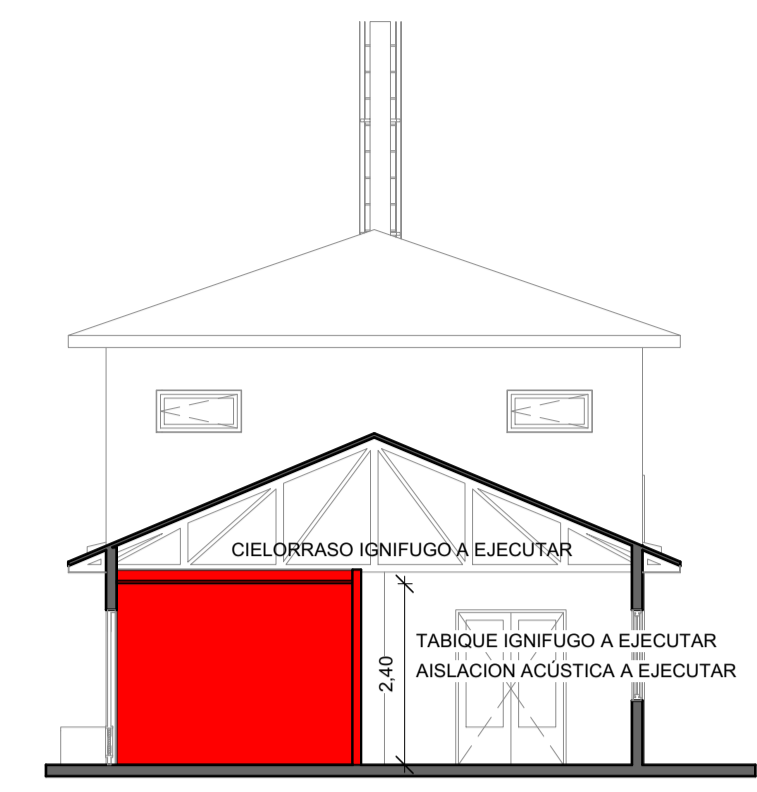




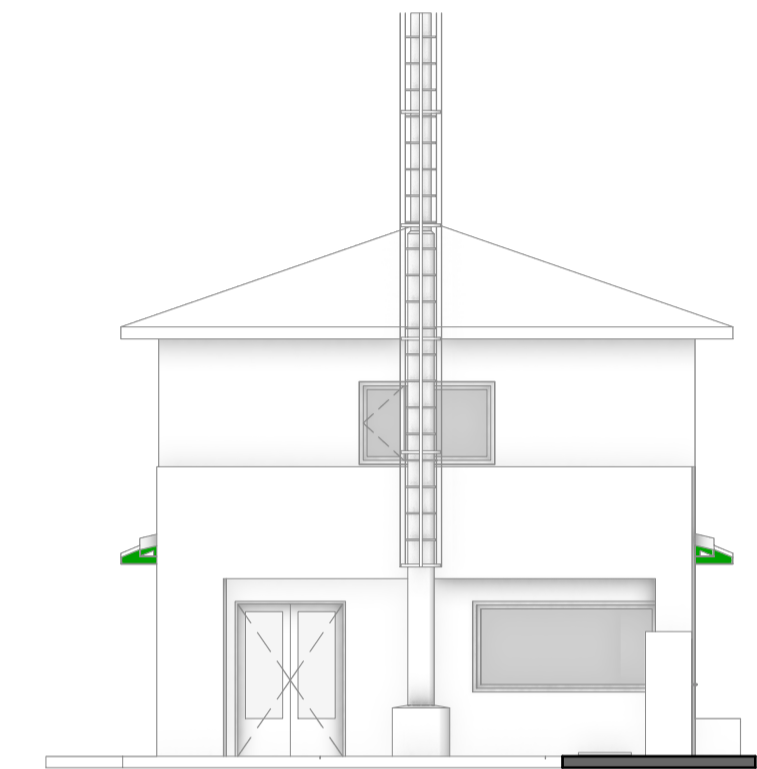
5 CORTE L1
Escala: 1:100



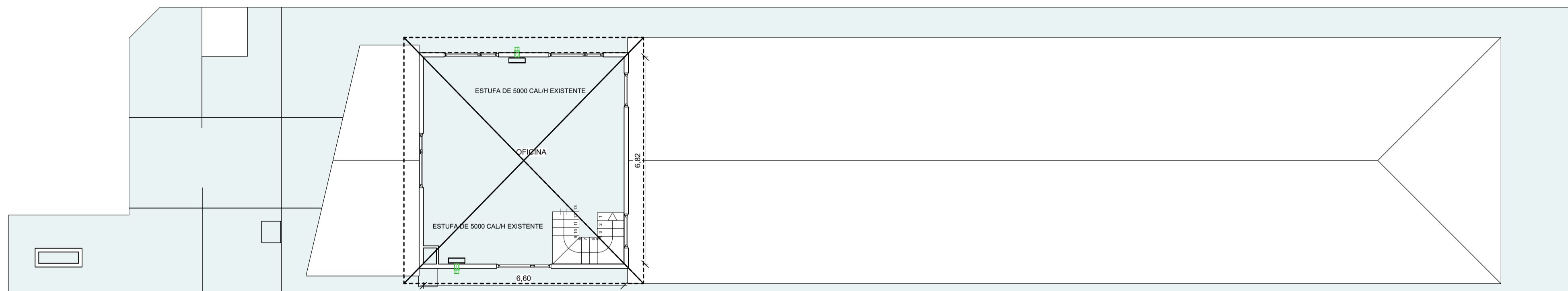
6 CORTE T2
Escala: 1:100



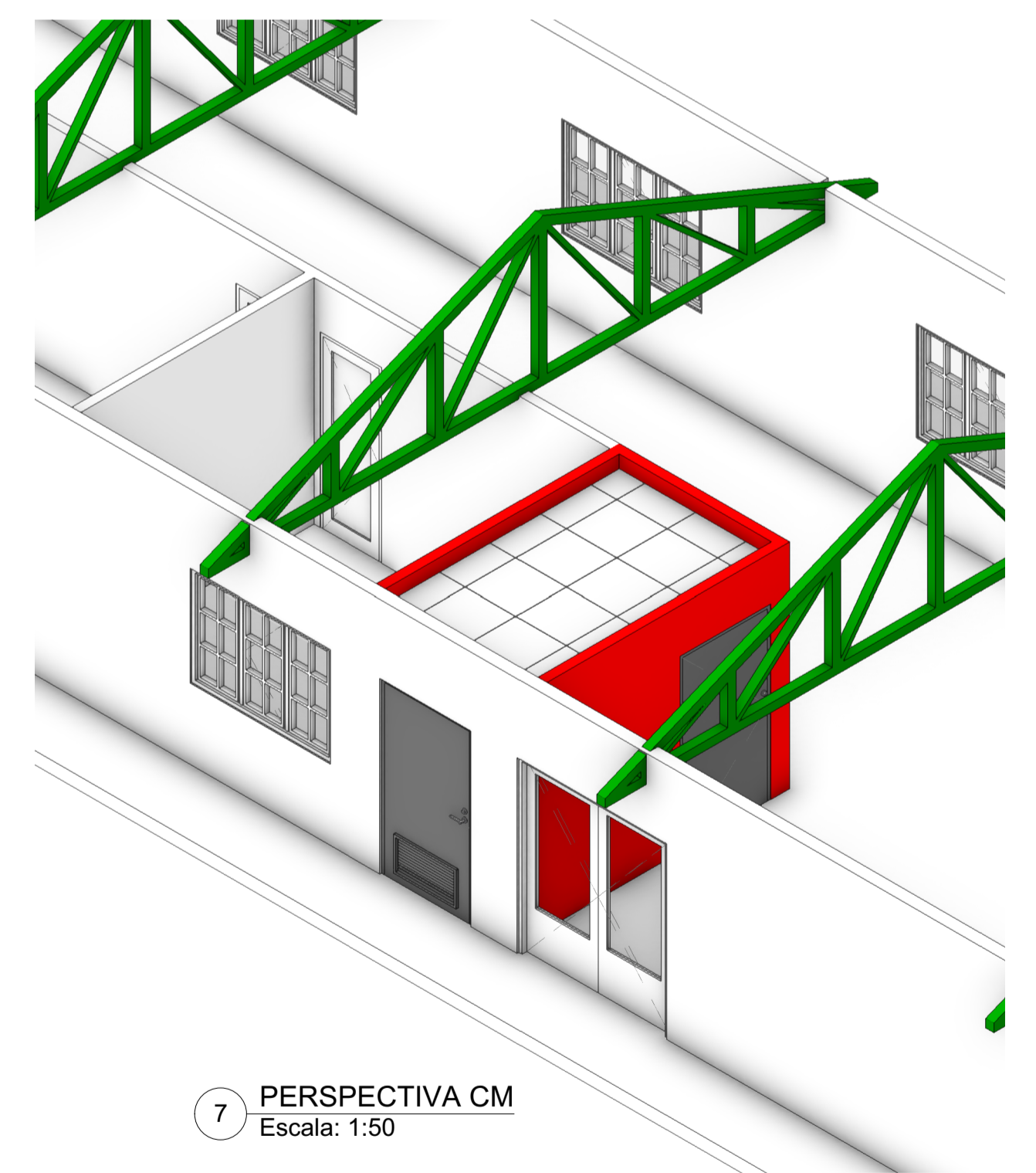
4 LATERAL IZQUIERDO
Escala: 1:100



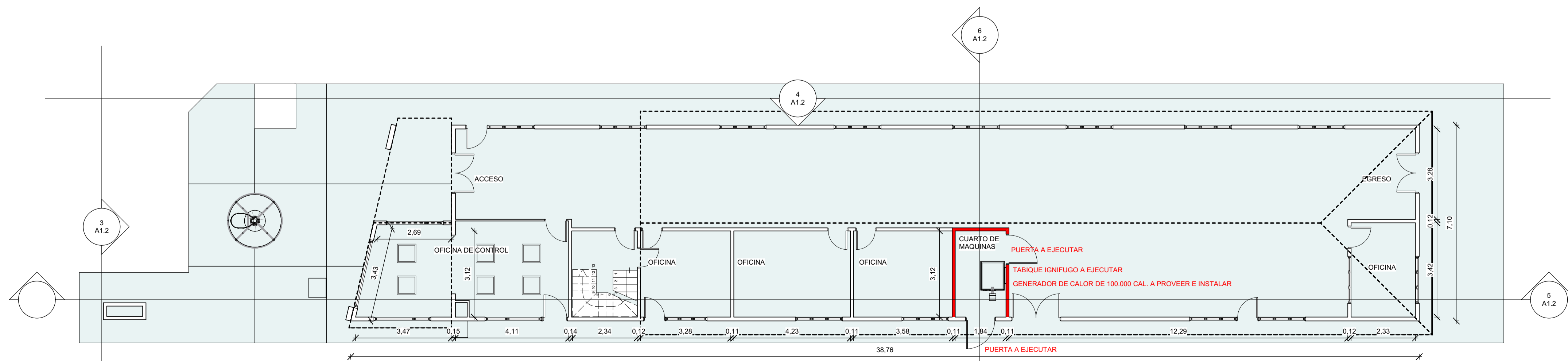
3 VISTA FRONTAL
Escala: 1:100



2 PROYECTO PLANTA ALTA
Escala: 1:100



7 PERSPECTIVA CM
Escala: 1:50



1 PROYECTO PLANTA BAJA
Escala: 1:100

 PRESIDENCIA DE LA DIRECCION PROVINCIAL DE PUERTOS	PROVINCIA DE TIERRA DEL FUEGO, ANTARTIDA E ISLAS DEL ATLANTICO SUR-REPUBLICA ARGENTINA	 GOBIERNO DE LA PROVINCIA DE TIERRA DEL FUEGO
	EXP. 64-2012 "NUEVO SISTEMA DE CALEFACCION SOLICITADO POR D.G.P.P.y A.- AIRE CALIENTE"	
DIRECCION DE ESTUDIOS Y PROYECTOS DIRECCION PROVINCIAL DE PUERTOS	PLANO DE: PROYECTO	DIRECCION PROVINCIAL DE PUERTOS
DIBUJO: MMD MARCELO MIGLIORINI	FECHA: DICIEMBRE 2022 ESCALA: INDICADAS	PLANO N°: ARQ. 2
	ARCHIVO: GAS Y CALEFACCION QUEBRE 2022-004 ESC. PLOTED: 1+1	