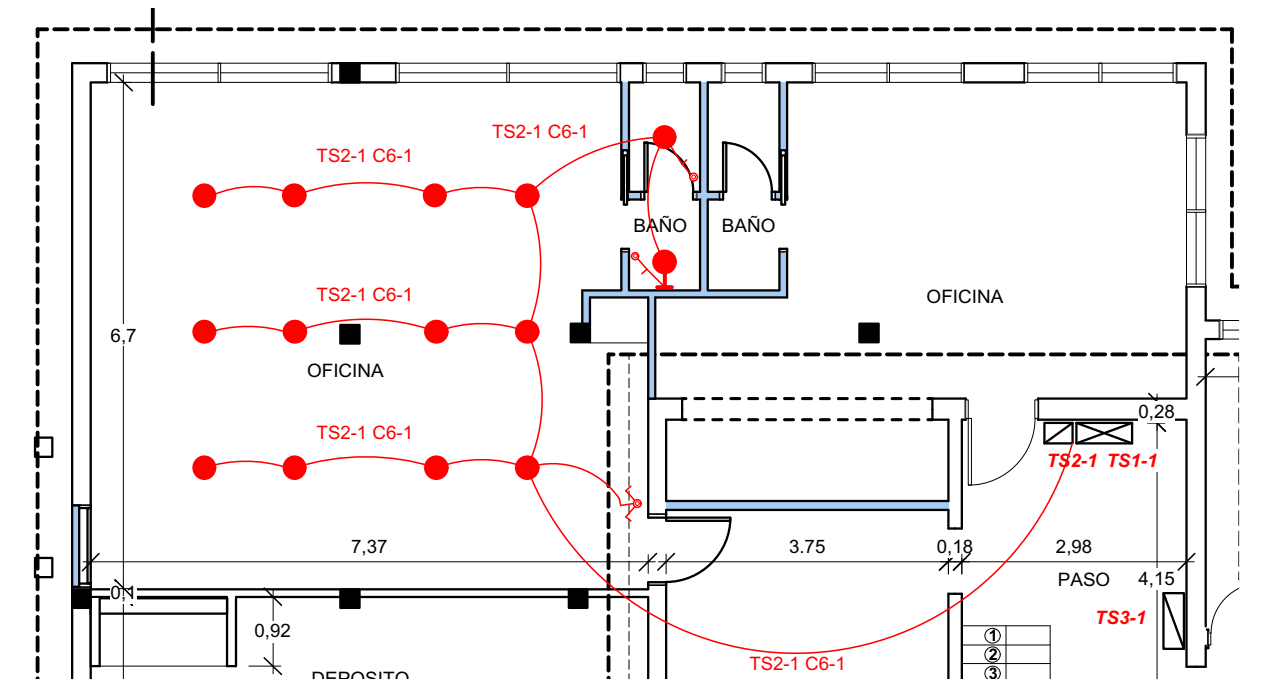
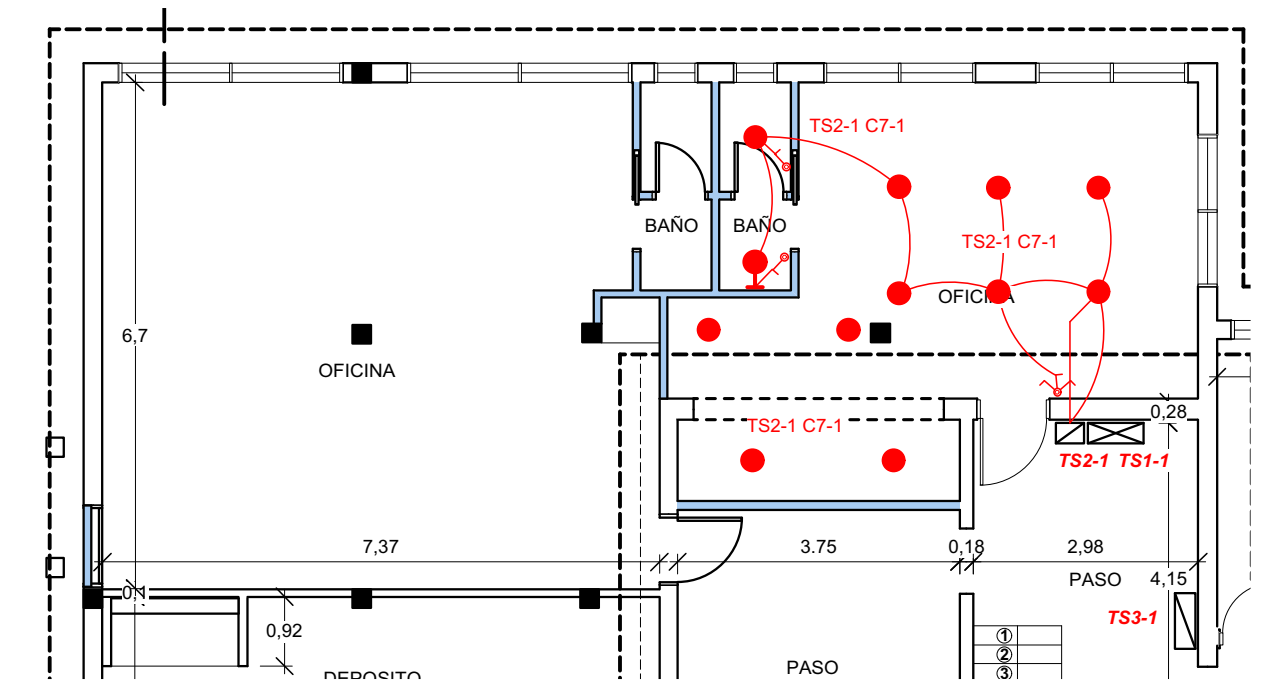


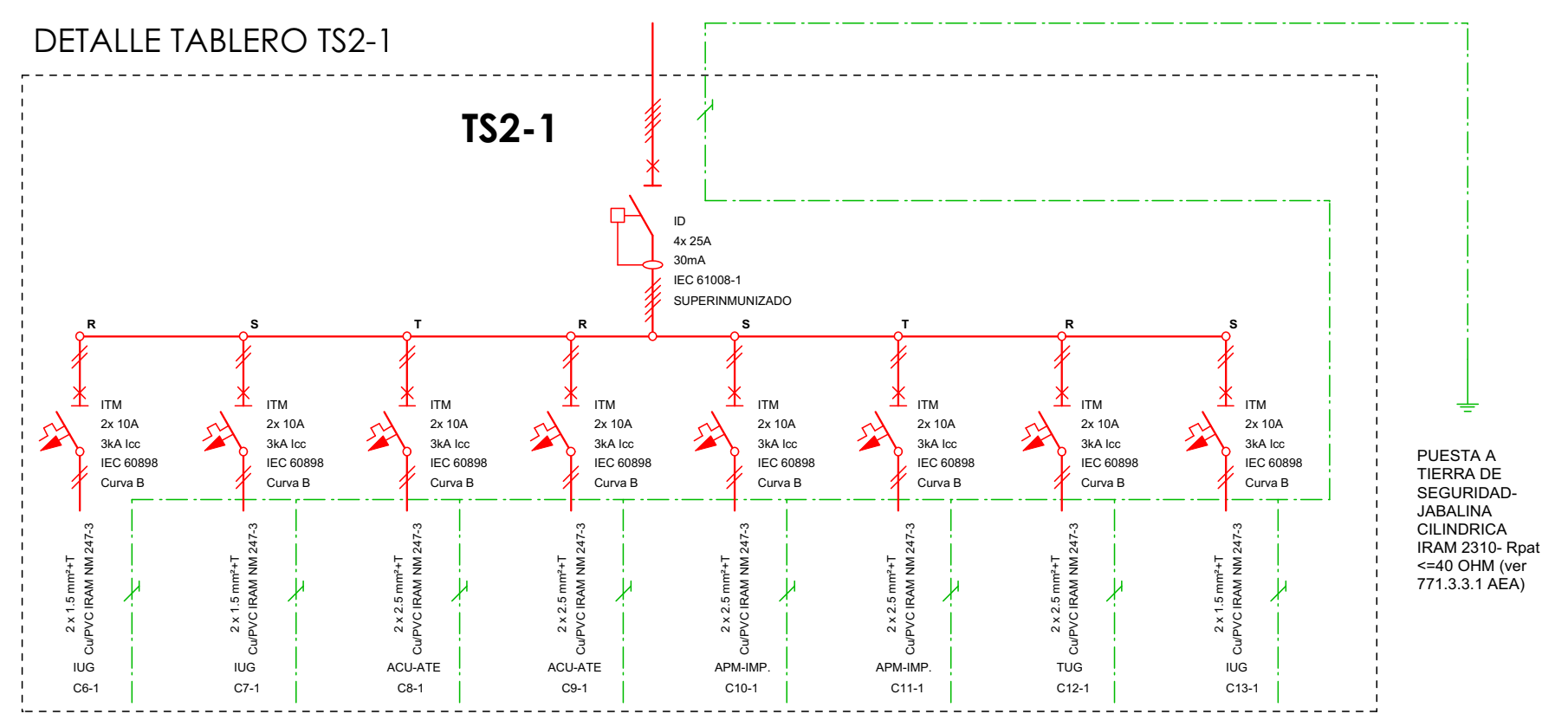
DESMONTE INST. ELECTRICA



CIRCUITO C6-1 IUG RRHH



CIRCUITO C7-1 IUG DAJ



SINTESIS DE INSTALACION TS2-1

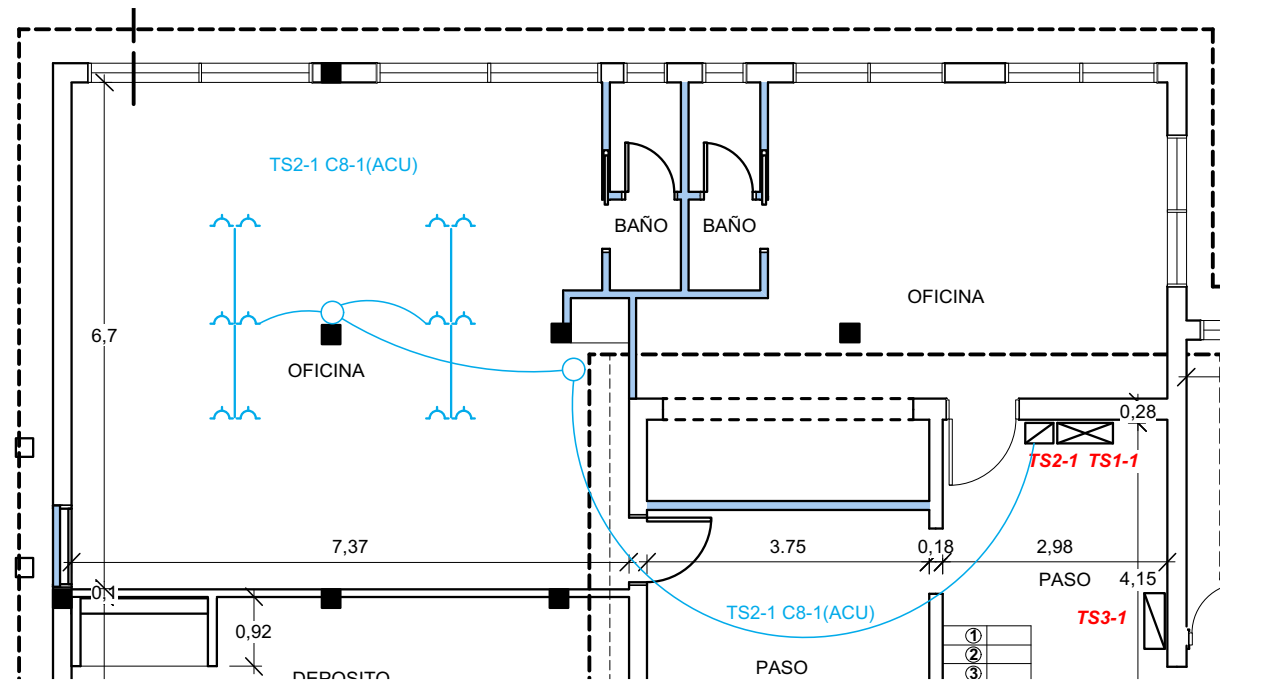
TABLERO SECCIONAL TS2-1									
DISTRIBUCION DE BOCAS									
DESTINO	IUG	IUG	ACU-ATE	ACU-ATE	ACU-APM	ACU-APM	TUG	IUG	CIRCUITO SECCIONAL
AMBIENTE								LUZ EMER	TS2-1
OFICINA RR HH	14							2	
OFICINA DAJ		14						2	
COMPUTACION RR HH			12						
COMPUTACION DAJ				6					
IMPRESORA RR HH					1				
IMPRESORA DAJ						1			
OFFICE							5		
LUZ EMERGENCIA								4	
NUMERO DE BOCAS	14	14	12	6	2	2	5	4	59

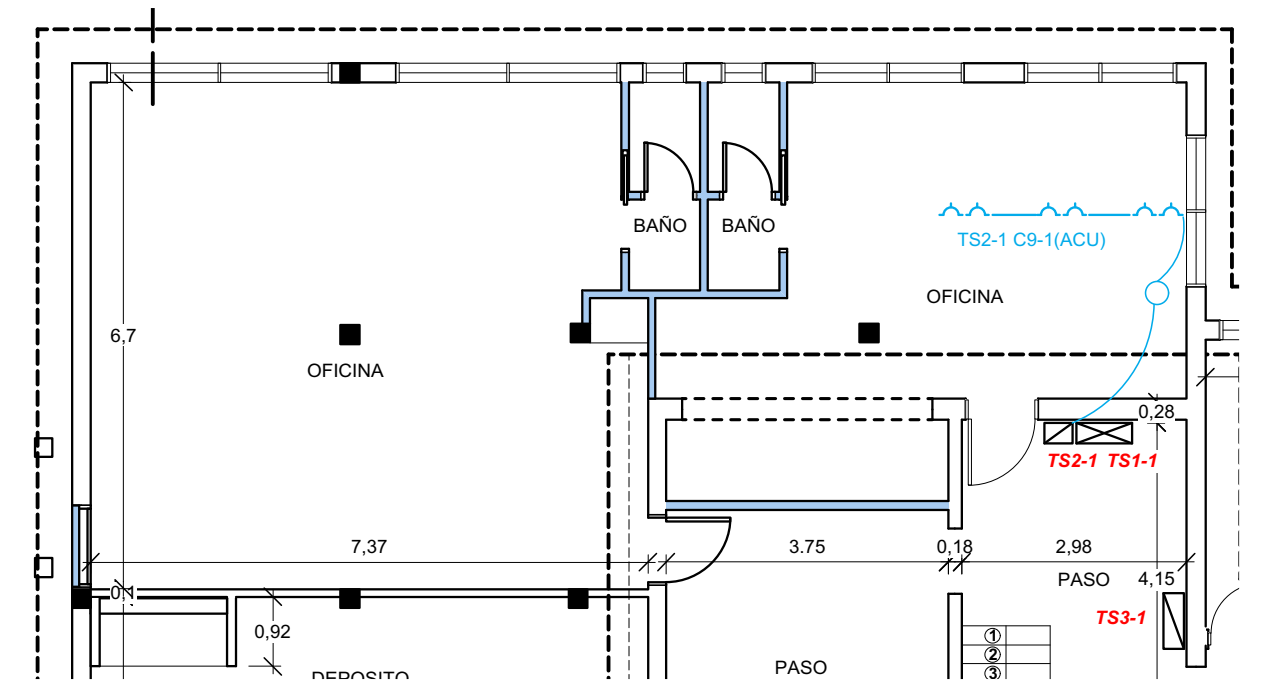
SINTESIS DEL PROYECTO									
CIRCUITO N°	C6-1(R)	C7-1(R)	C8-1(R)	C9-1(S)	C10-1(S)	C11-1(T)	C12-1(T)	C13-1(T)	N
N° DE FASES	1	1	1	1	1	1	1	1	3
DPMS (VA)	560	560	2200	2200	1300	1300	2200	160	10480
Ib (MS) (A)	2,54	2,54	10	10	5,9	5,9	10	0,72	16,62
SECCION LN (mm²)	1,5	1,5	2,5	2,5	2,5	2,5	2,5	1,5	2,5
SECCION PE (mm²)	2,5	2,5	2,5	2,5	2,5	2,5	2,5	2,5	2,5
Iz (IMC) (A)	10,5	10,5	14,7	14,7	14,7	14,7	10,5		18
In (INP) (A)	B10	B10	B10	B10	B10	B10	B10	B6	C20

MÁXIMA CORRIENTE POR FASE TS2-1

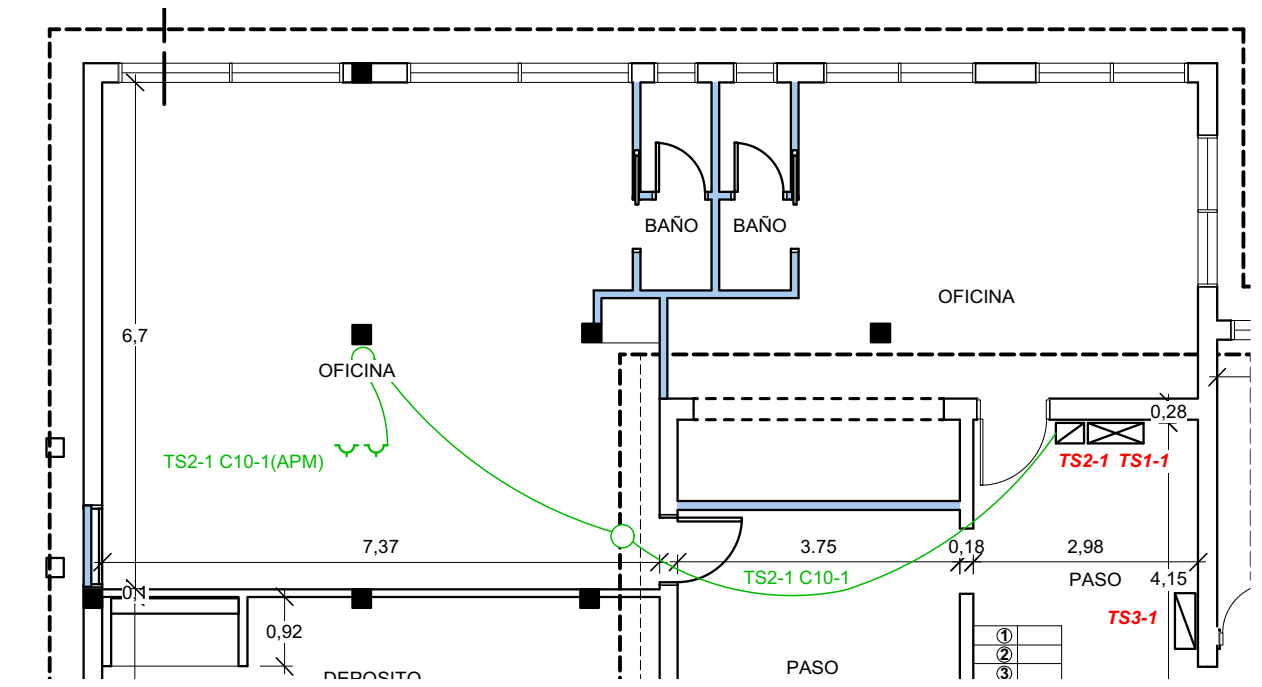
CIRCUITO	FASES	POTENCIA (VA)	SIMIL. INTRINSECA	DMPMS (VA)	TENSION (V)	CORRIENTE (R) (A)	CORRIENTE (S) (A)	CORRIENTE (T) (A)
C6-1	L1	840	0,66	554,4	220	2,52		
C7-1	L1	840	0,66	554,4	220	2,52		
C8-1	L1	2200	1	2200	220	10		
C9-1	L2	2200	1	2200	220		10	
C10-1	L2	1300	1	1300	220		5,909	
C11-1	L3	1300	1	1300	220			5,909
C12-1	L3	2200	1	2200	220			10
C13-1	L3	160	1	160	220			0,727
SUB TOTAL		11040		10468,8		15,04	15,909	16,636
SIMULTANEIDAD EN TABLERO						1	1	1
TOTAL		11040		10470		15,04	15,9	16,62
MAXOR CORRIENTE								16,62



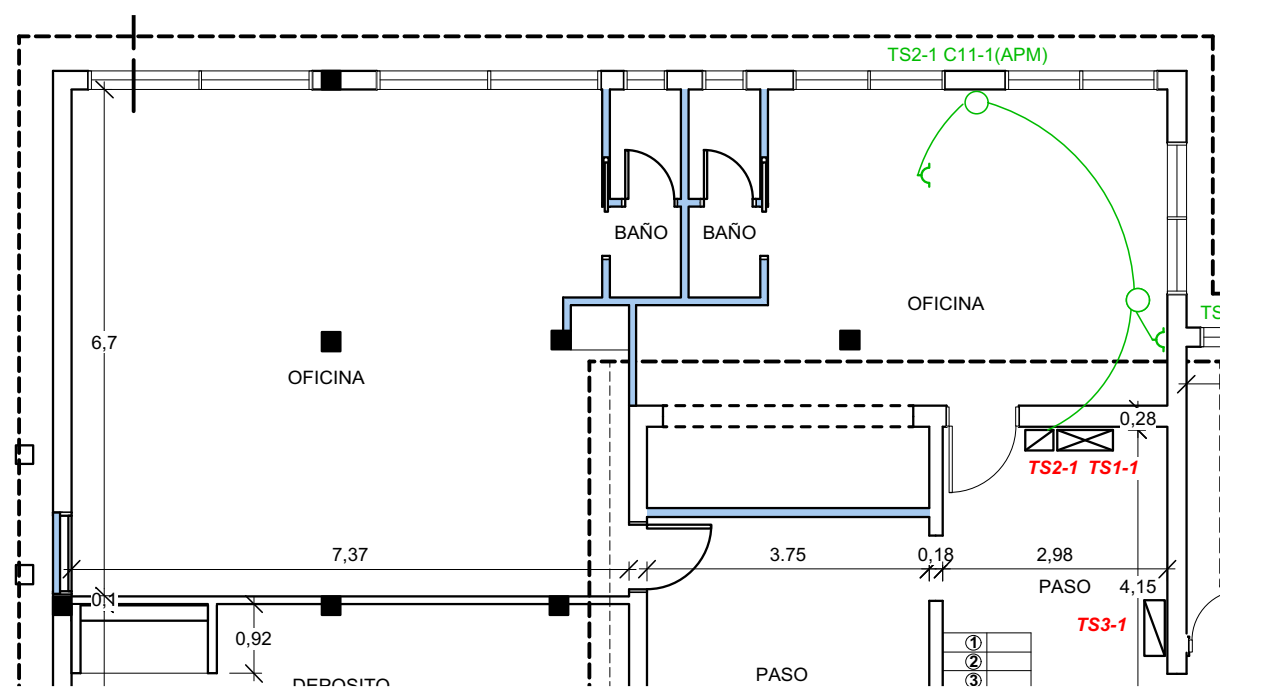
CIRCUITO C8-1 ACU-ATE RRHH



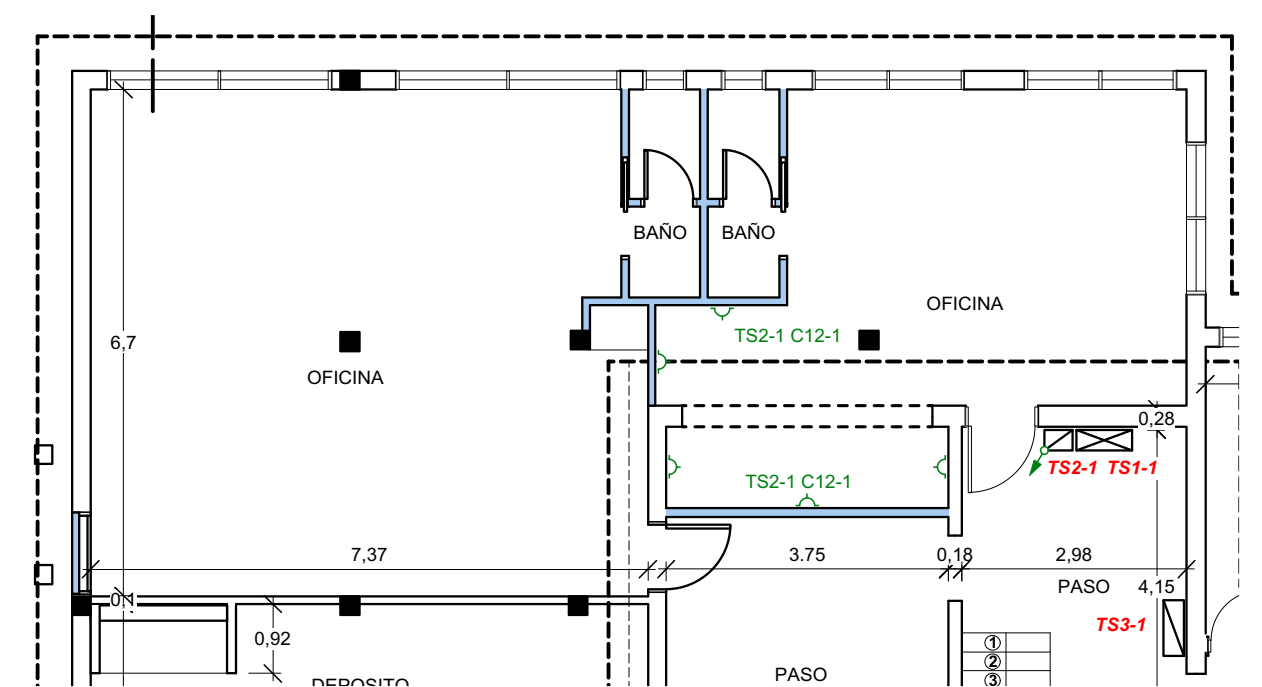
CIRCUITO C9-1 ACU-ATE DAJ



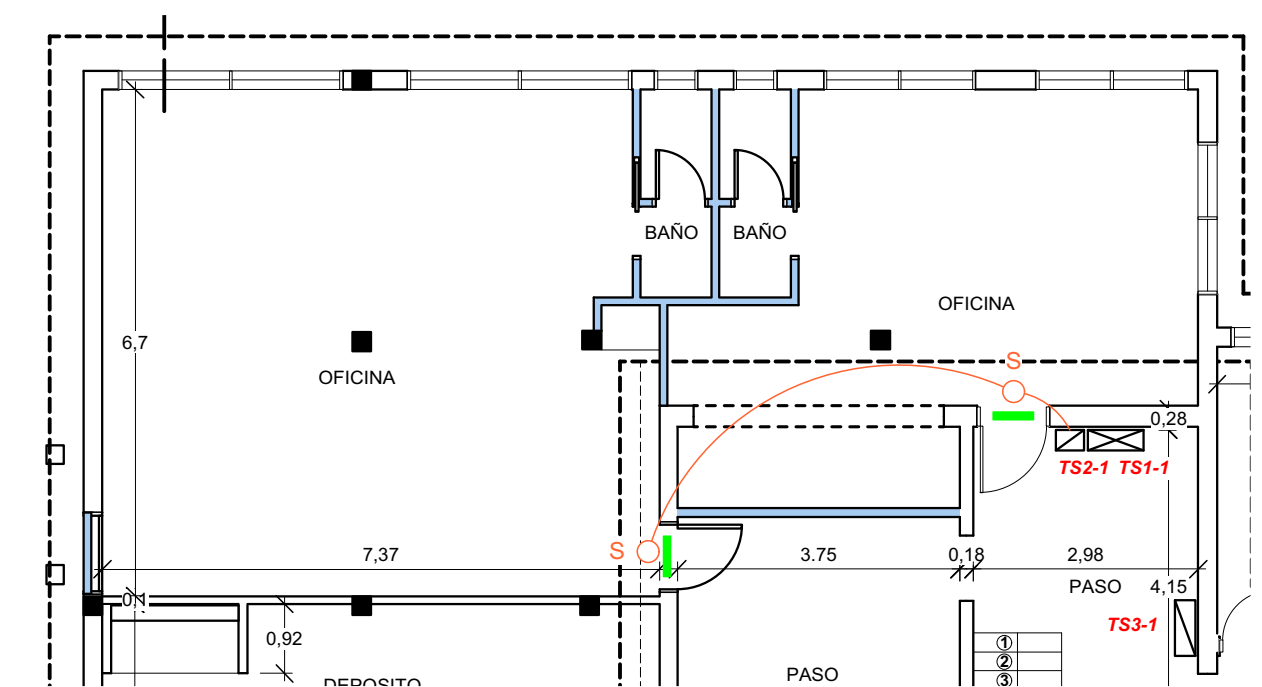
CIRCUITO C10-1 APM IMPRESORA RRHH



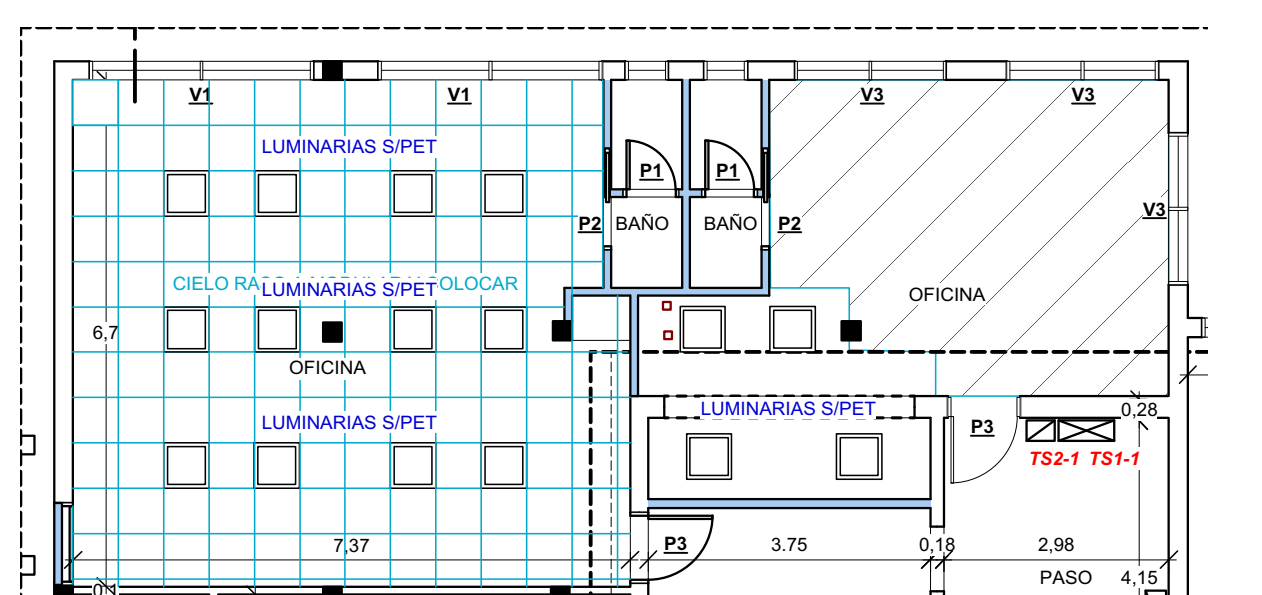
CIRCUITO C11-1 APM IMPRESORA DAJ



CIRCUITO C12-1 TUG OFFICE



CIRCUITO C13-1 LUZ DE EMERGENCIA



PROVISION E INSTALACION DE LUMINARIAS SEGUN PET

### ADHESIVO SELLADOR PARA TUBOS Y ACCESORIOS TUBELECTRIC®

Fijación rápida y sellado de las canalizaciones y accesorios de Tubelectric®.

Su condición de gel permite una rápida aplicación en el armado, produce una unión de alta adherencia y sellado que se fortalece definitivamente a las 24 horas de aplicado, elevando el grado de protección de la canalización y luego de transcurridos 60 segundos desde IP54 a IP65.

Código	Cantidad por caja
AST0100	48

### Canalizaciones y accesorios libres de halógenos.

Especialmente indicados para ser utilizados en edificios de concurrencia masiva.

Son fabricados en Argentina, con termoplásticos de última generación que registran ausencia absoluta de halógenos en su formulación.

Sección 710: locales para usos médicos y salas externas a los mismos (hospitales, clínicas, institutos de diagnóstico por imágenes, dispensarios, consultorios médicos, etc).

Sección 711: viviendas, oficinas y locales (unitarios).

Sección 718: lugares y locales de pública concurrencia (Shopping, grandes áreas comerciales, edificios públicos, escuelas, universidades, estadios deportivos, estaciones de ómnibus, trenes y subterráneos, etc).

### TIPS DE INSTALACION ACCESORIOS

**RESORTE DE ACERO PARA DOLAR EN TUBOS RIGIDOS TUBELECTRIC®**

**ADHESIVO SELLADOR PARA TUBOS Y ACCESORIOS TUBELECTRIC®**

**GRAMPAS DE FIJACION PARA TUBOS RIGIDOS TUBELECTRIC®**

**MECHA CALADORA PARA PERFORAR CAJAS PLASTICAS TUBELECTRIC® Y ENERGY**

### CAJA DE EMBUTIR OBTUSANGULAR

Manera preferencial para una instalación rápida y segura en los techos y paredes.

Manera preferencial para una instalación rápida y segura en los techos y paredes.

Manera preferencial para una instalación rápida y segura en los techos y paredes.

### Accesorios para tubos rígidos

Conector para tubo rígido de PVC

Unión para tubo rígido de PVC

Grampas ajustables

Riel para grampas ajustables

### Instalación segura

Sección 710: locales para usos médicos y salas externas a los mismos (hospitales, clínicas, institutos de diagnóstico por imágenes, dispensarios, consultorios médicos, etc).

Sección 711: viviendas, oficinas y locales (unitarios).

Sección 718: lugares y locales de pública concurrencia (Shopping, grandes áreas comerciales, edificios públicos, escuelas, universidades, estadios deportivos, estaciones de ómnibus, trenes y subterráneos, etc).

Requerimientos normativos

MÁXIMA CANTIDAD DE CONDUCTORES A INSTALAR

<p>PROVINCIA DE TIERRA DEL FUEGO, ANTÁRTIDA E ISLAS DEL ATLÁNTICO SUR REPUBLICA ARGENTINA</p>	<p>EXP. 270-2019 "S/REPARACION DE LOS BAÑOS DE LAS OFICINAS DE RRHH Y ASUNTOS JURIDICOS"</p> <p>PLANO DE: <b>INSTALACION ELECTRICA</b></p> <p>DESMONTE DE INSTALACION EXISTENTE - CIRCUITOS NUEVOS - DETALLE DE TABLERO TS1-2 - TEGNOLOGIA A EMPEAR</p>	<p>GOBIERNO DE LA PROVINCIA DE TIERRA DEL FUEGO</p> <p>DIRECCION PROVINCIAL DE PUERTOS</p>
<p>PRESENCIA DE LA DIRECCION PROVINCIAL DE PUERTOS</p> <p>DIRECCION DE ESTUDIOS Y PROYECTOS</p> <p>DIRECCION PROVINCIAL DE PUERTOS</p> <p>PROYECTO</p> <p>MMO MARCELO MIGLIORINI</p>	<p>FECHA: MARZO 2021</p> <p>ESCALA: 1:100</p> <p>ARCHIVO: REMODELACION RRHHYDAJ.mod</p> <p>ESC. PLOTED: 1x1</p>	<p>PLANO N°</p> <p><b>I.E.1</b></p>