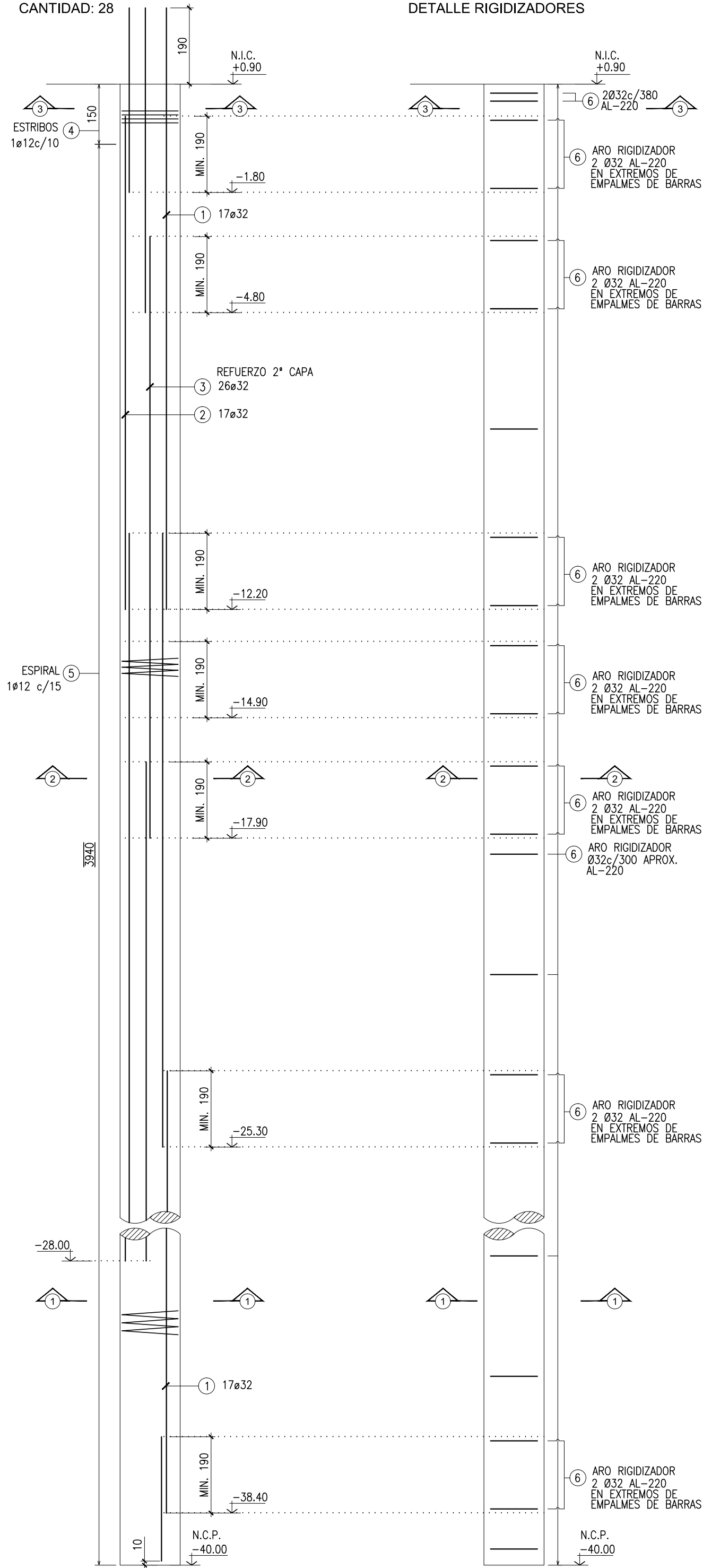
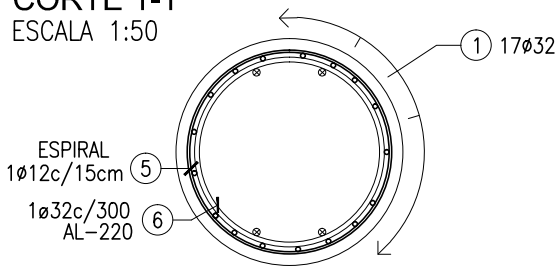


PILOTES (Ø150)  
ESCALA 1:100  
CANTIDAD: 28

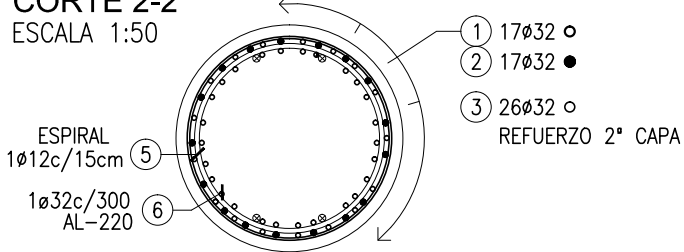


DETALLE RIGIDIZADORES

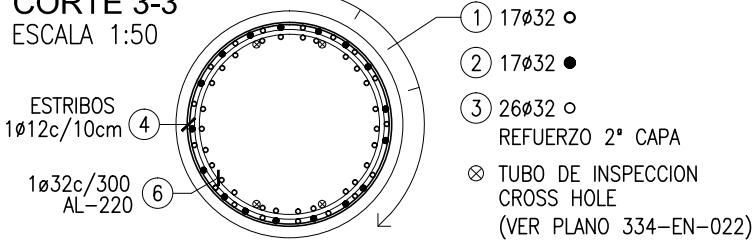
CORTE 1-1  
ESCALA 1:50



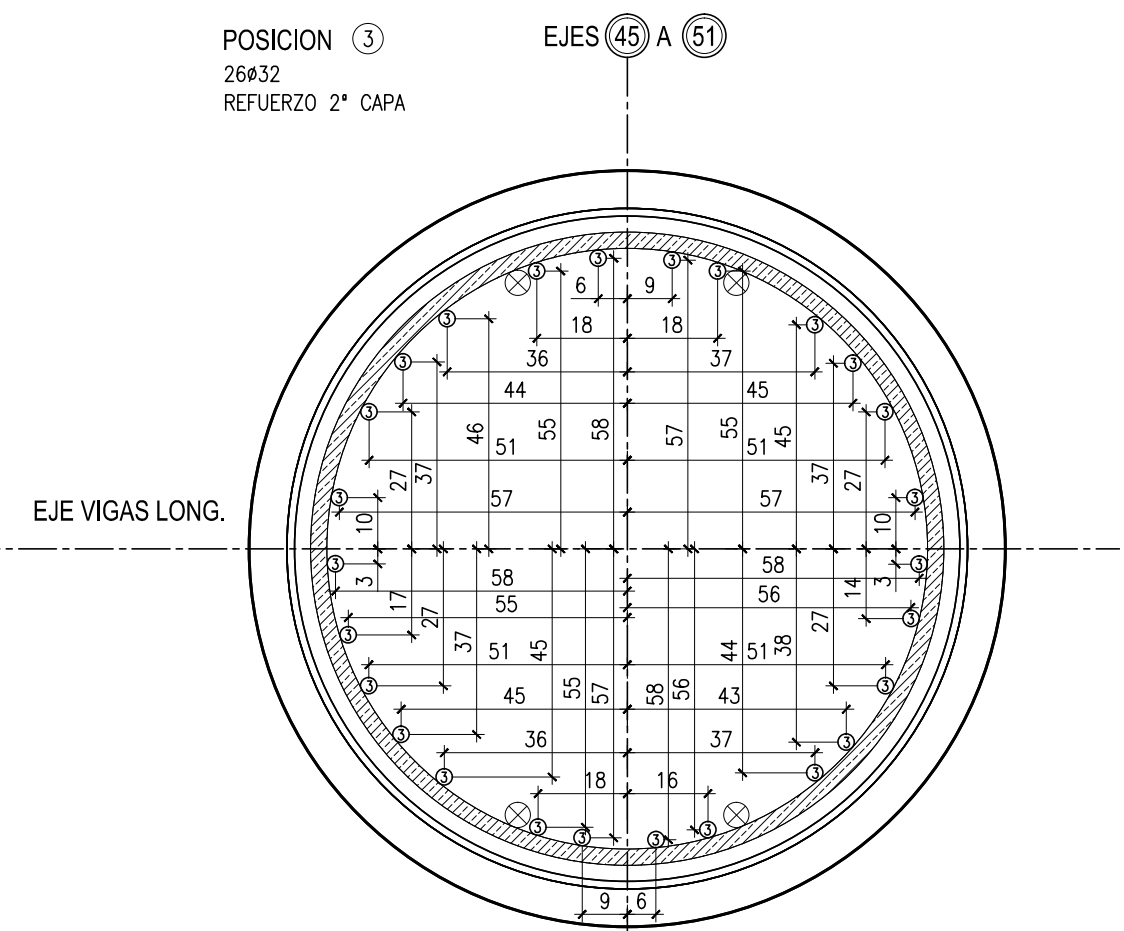
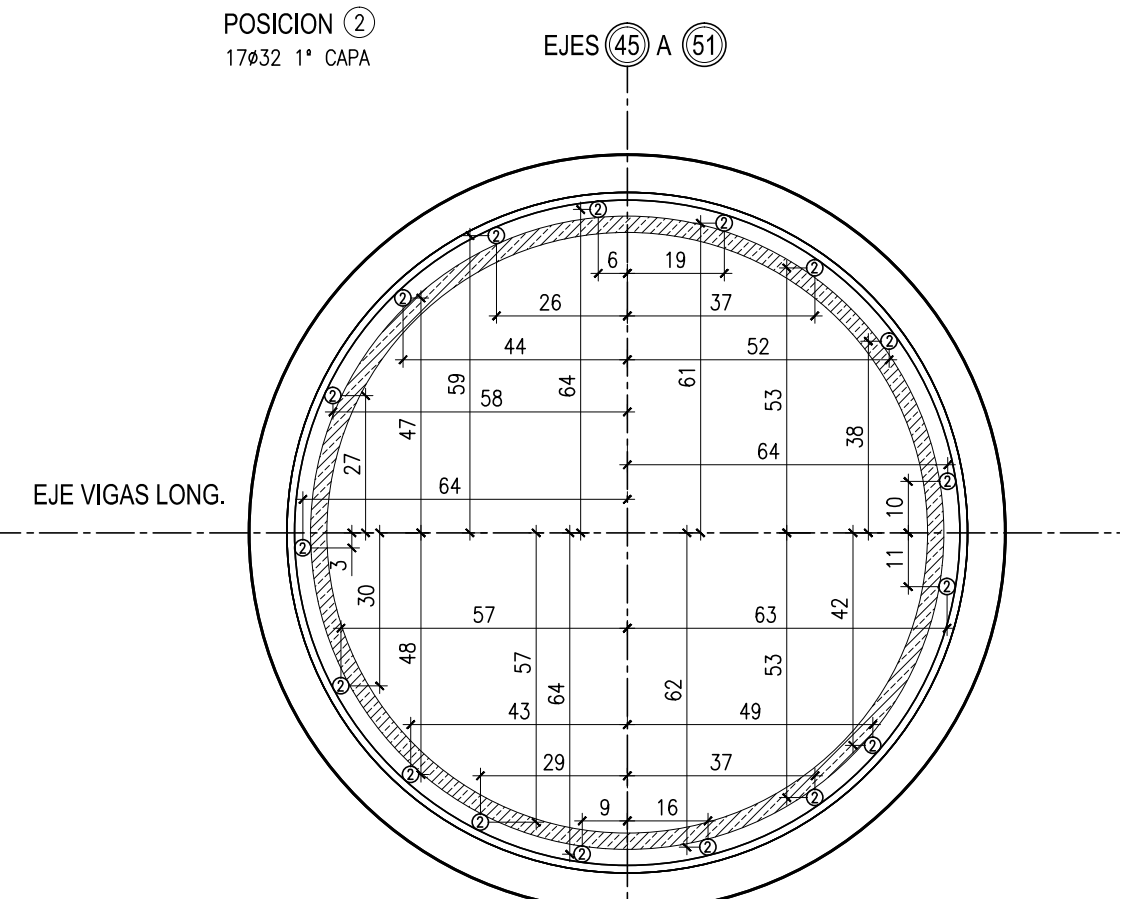
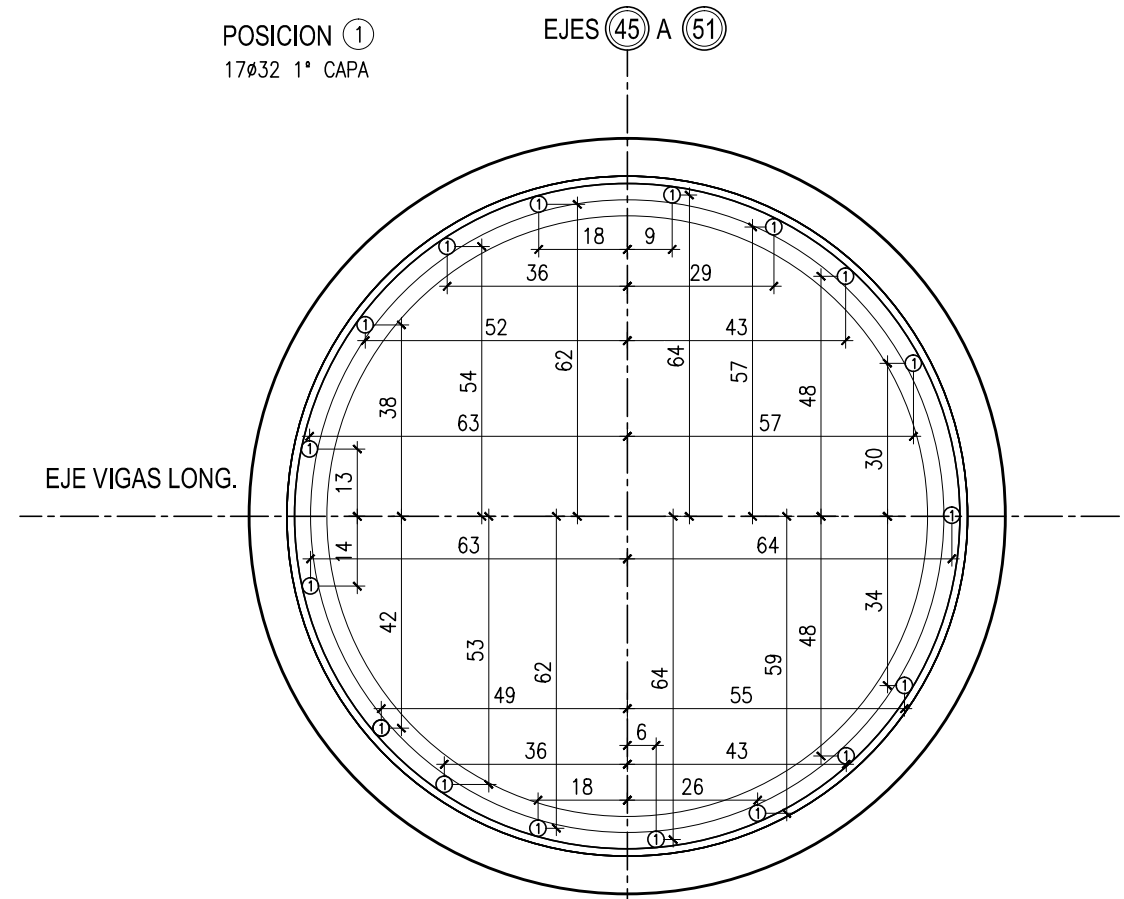
CORTE 2-2  
ESCALA 1:50



CORTE 3-3  
ESCALA 1:50



DISPOSICION DE LA ARMADURA DE PILOTES  
EN SECCION SUPERIOR (EN COINCIDENCIA CON CABEZAL)  
ESCALA 1:15



PARA LICITACION

NOTAS

1- NIVELES EN METROS REFERIDOS AL NIV. ±0.00 DE CARTA NAUTICA ARGENTINA H480.

2- MEDIDAS EN CENTÍMETROS.

3- RECUBRIMIENTO MINIMO: 7.50 cm.

MATERIALES

- HORMIGON H-40 ARS  
SEGUN CIRSOC 201-2005

- ACERO ADN S 420

B	09-03-20	PARA APROBACION	M.A.V.
A	14-02-20	PARA APROBACION	M.A.V.
REV.	FECHA	OBSERVACIONES	DIB.

Ministerio de Transporte  
Presidencia de la Nación

AMPLIACION MUELLE  
COMERCIAL USHUAIA

ARMADURA PILOTES  
MUELLE

DIRECCION PROVINCIAL DE  
PUERTOS

EMISION: 14-02-20

ESCALA: 1:15 / 1:50 / 1:100

LAMINA: A2 (594 x 420)

ELABORO 14-02-20 M.A.VOLPI

CONTROLO 14-02-20 J. ORENGO

APROBO 14-02-20 J. ORENGO

ORENGO  
+ASOCIADOS  
PROYECTOS DE INGENIERIA

PLANO Nº 334 - A R - 001

REV. B