

PLANILLA DE LUMINARIAS

LOCAL	IDENTIFICACION	CANTIDAD	LUMINARIAS SUGERIDAS
GALPON	A	30	STAR 204-BAEL-31200lm -Ø383x229mm
	F	3	aplique tipo galponero - 200w
HALL FRIO	B	2	G111 - BAEL - Ø150X60mm
ACCESO	C	1	POINTER 50 - BAEL -4700lm - 227x220x52mm
EXTERIOR GALPON	D	10	POINTER 100 - BAEL -29000lm - 710x260x110mm
SANITARIOS	B	13	G111 - BAEL - Ø150X60mm
SALA DE MAQUINAS	E	1	MICRO 236 DP D 240 - BAEL - 680lm - 120x270x55mm
BUÑA DE TERMINACION	G	aprox. 20 m	tira de led SMD5050-12v-7,5w/ml.6A-360 lúmenes/ml
TALLER	E	3	MICRO 236 DP D 240 - BAEL - 680lm - 120x270x55mm
COCHERA	A	6	STAR 204-BAEL-31200lm -Ø383x229mm
EXTERIOR TALLER	D	1	POINTER 100 - BAEL -29000lm - 710x260x110mm

TABLERO PRINCIPAL (TP)

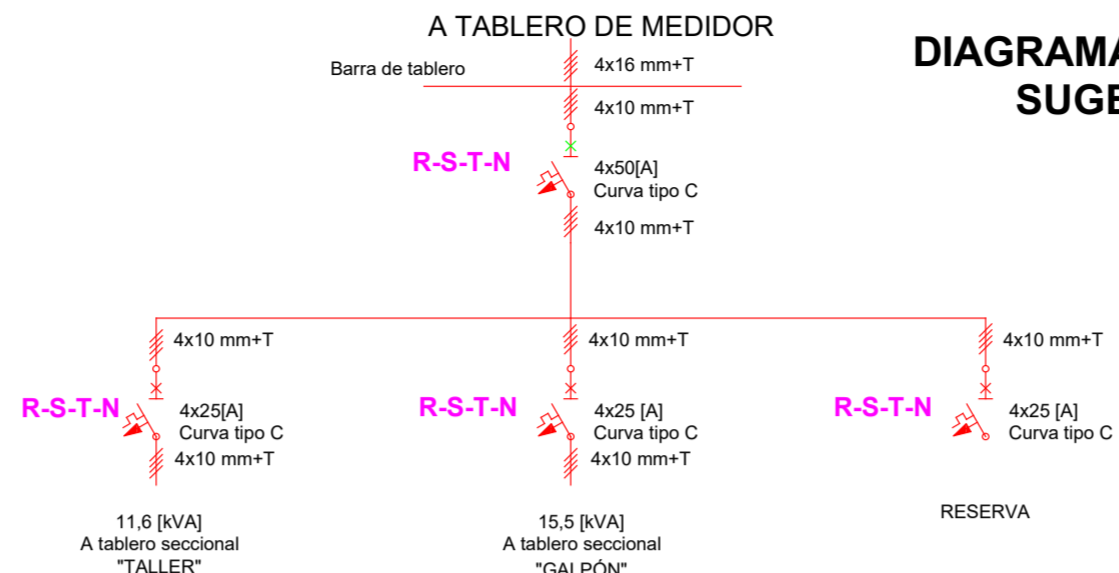
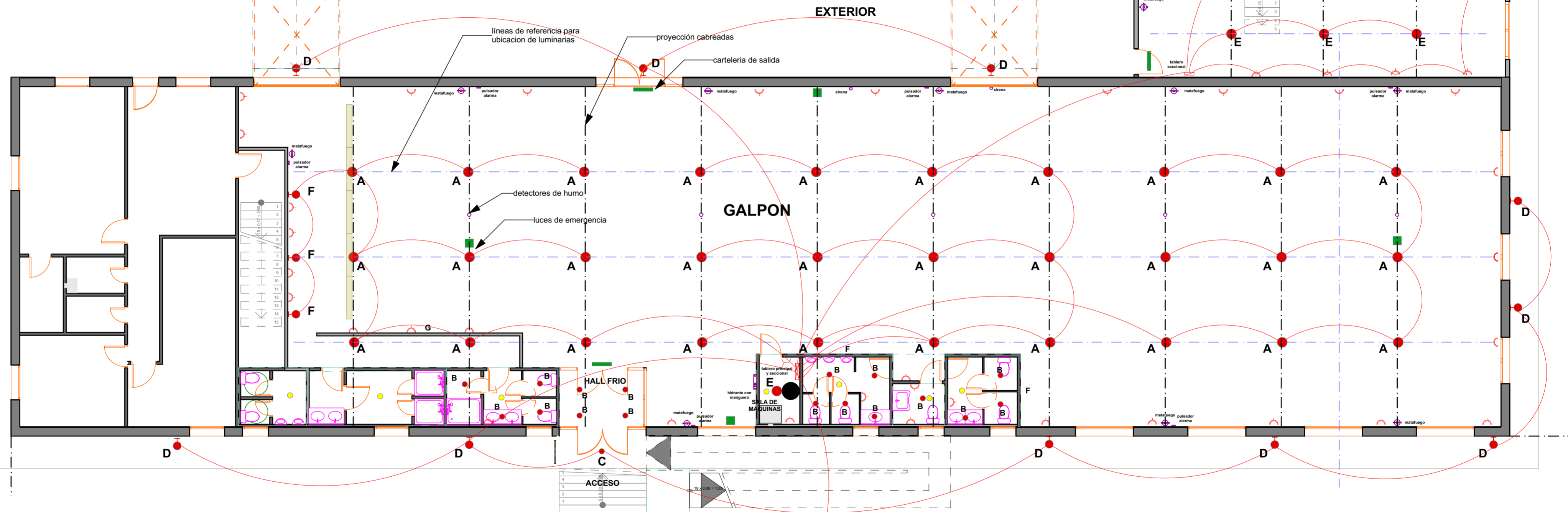
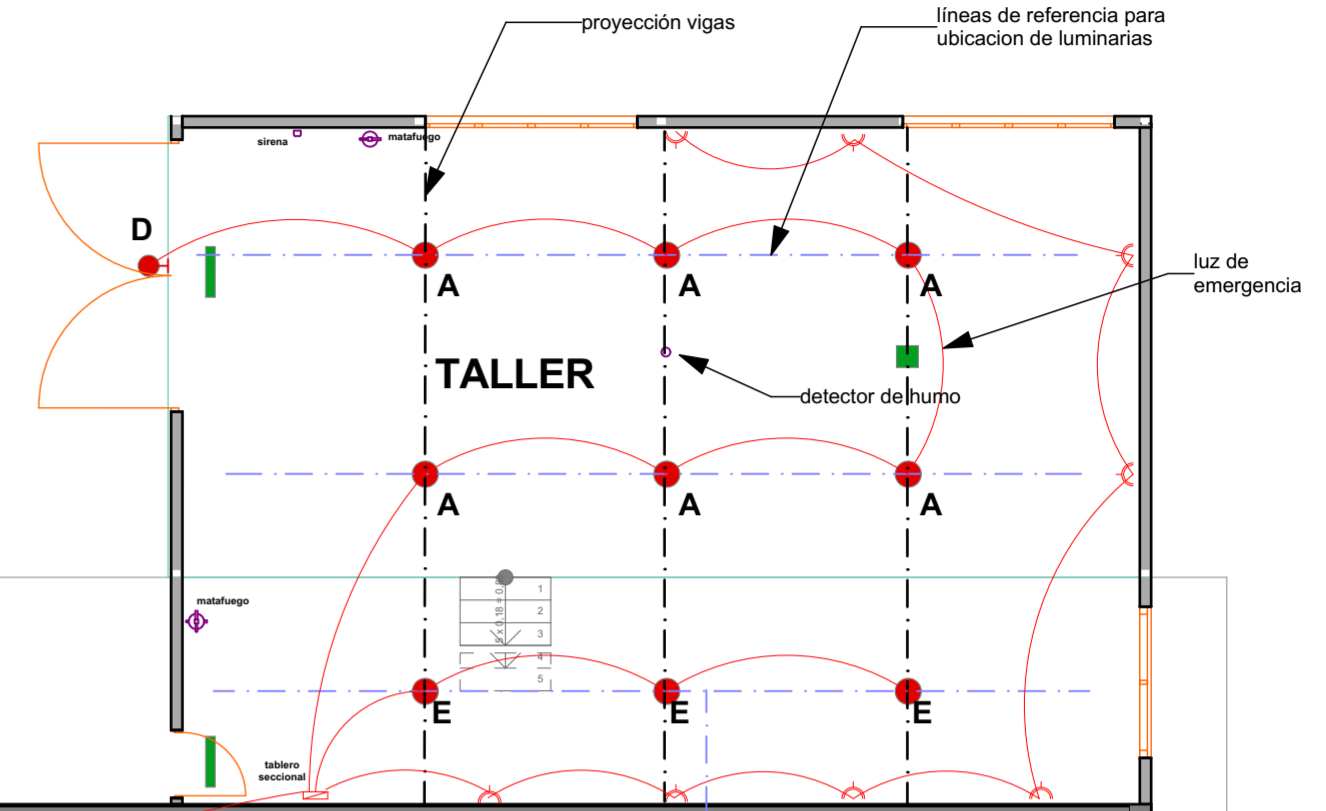
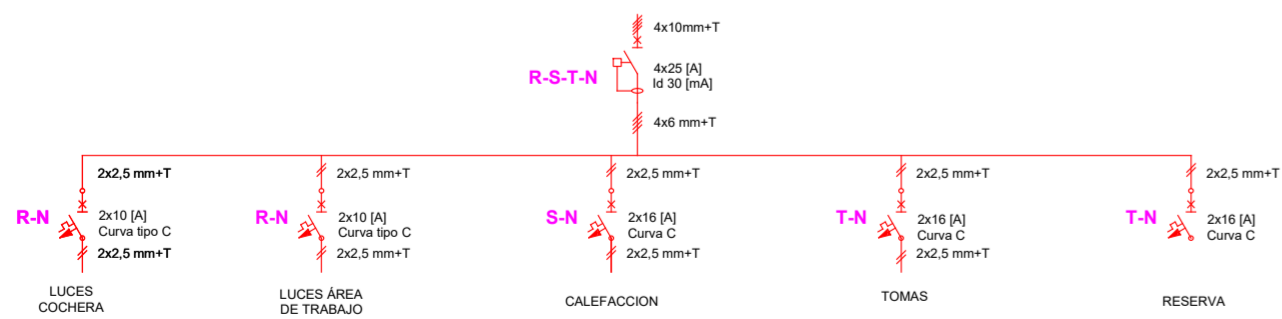


DIAGRAMA UNIFILAR SUGERIDO

ESQUEMA INSTALACION ELECTRICA



TABLERO SECCIONAL "TALLER" DESDE TABLERO GENERAL



TABLERO SECCIONAL "GALPÓN" DESDE TABLERO GENERAL

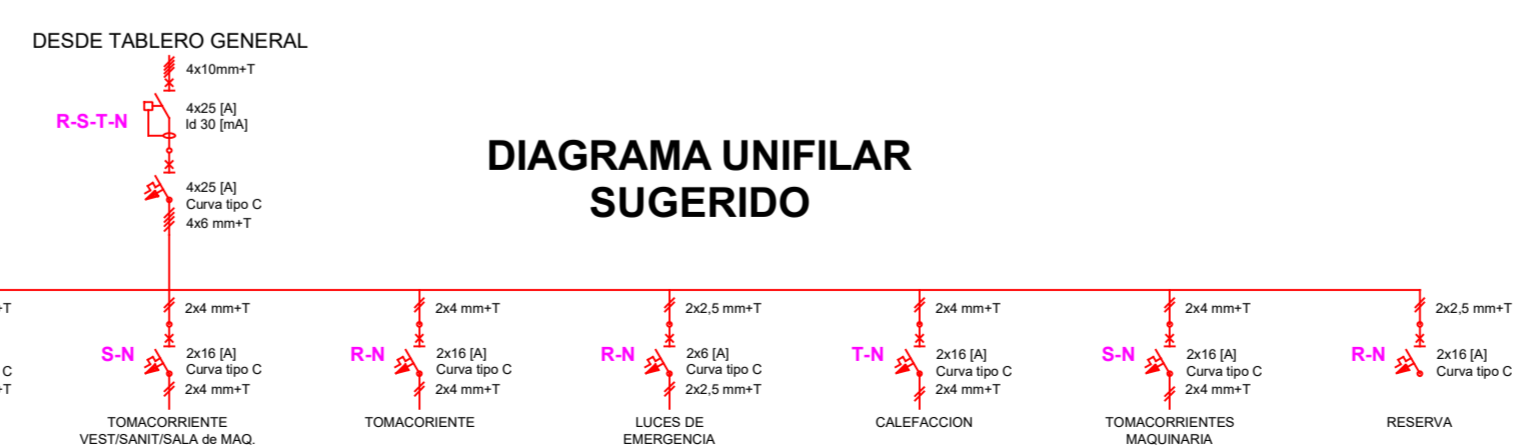


DIAGRAMA UNIFILAR SUGERIDO

EXTERIOR ESTACIONAMIENTO

	PROVINCIA DE TIERRA DEL FUEGO, ANTARTIDA E ISLAS DEL ATLANTICO SUR REPUBLICA ARGENTINA	DIRECCION PROVINCIAL DE PUERTOS PUERTO USHUAIA
	REMODELACION INTEGRAL Y AMPLIACION GALPON PUERTO RIO GRANDE	PROYECTO: Arq. Isabel A. De Stefano DIBUJÓ: Arq. Isabel A. De Stefano
	Expte. DPP N° 065 /2019	REVISION N°
DIRECCION GENERAL DE GESTION Y PLANIFICACION PORTUARIA	PLANO: INSTALACION ELECTRICA LUMINARIAS - SEGURIDAD	PLANO N°
DIRECCION DE ESTUDIOS Y PROYECTOS	FECHA: Febrero 2019 ESCALA:	ARCHIVO: ESC. PLOTEO:

RG - 09