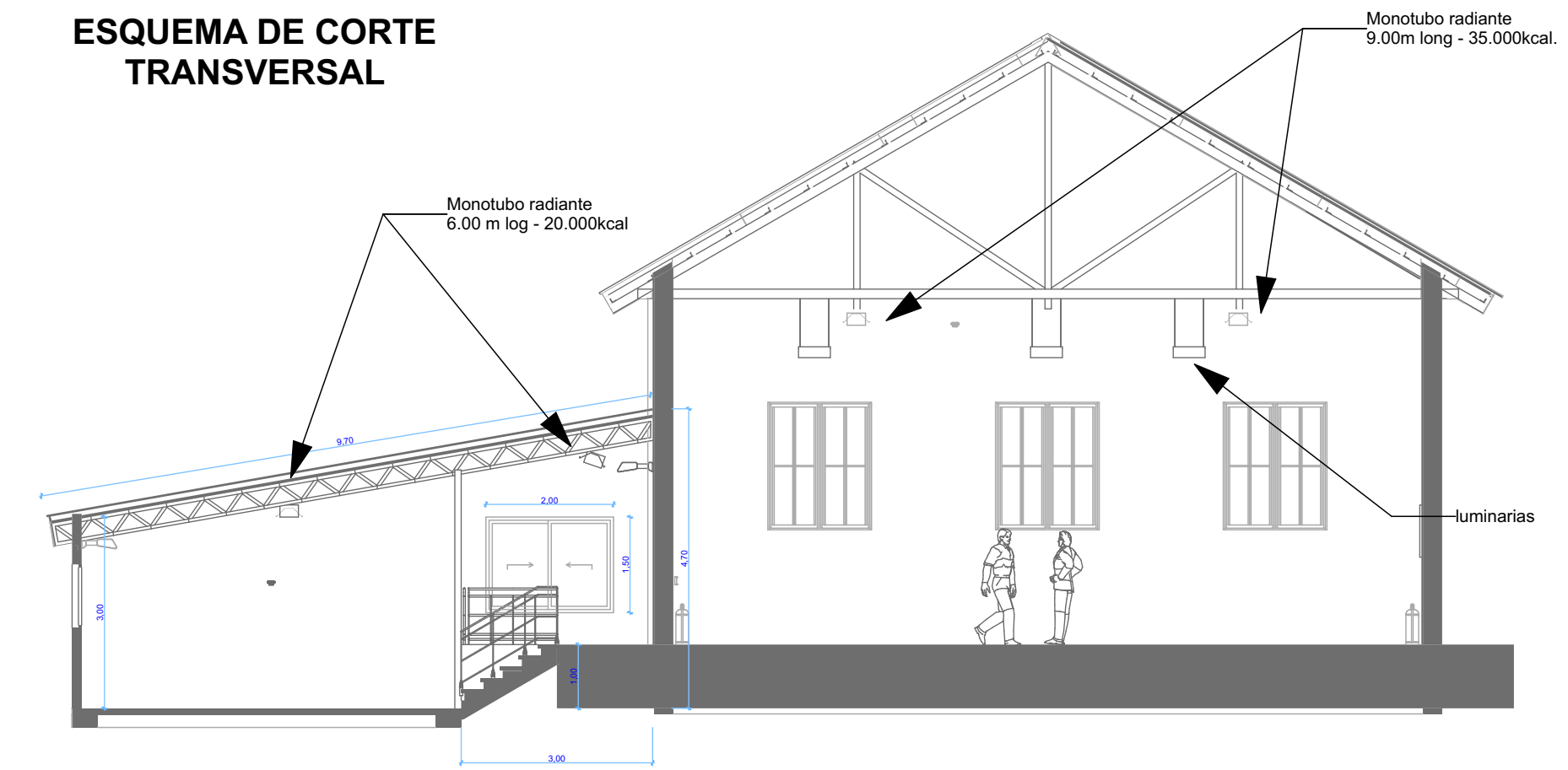


ESQUEMA DE CORTE TRANSVERSAL



LA CONTRATISTA DEBERÁ REALIZAR EL CÁLCULO DE LA CAÑERÍA DE GAS

	PROVINCIA DE TIERRA DEL FUEGO, ANTARTIDA E ISLAS DEL ATLANTICO SUR REPUBLICA ARGENTINA	DIRECCION PROVINCIAL DE PUERTOS PUERTO USHUAIA
	REMODELACION INTEGRAL Y AMPLIACION GALPON PUERTO RIO GRANDE	
Expte. DPP N° 065 /2019		PROYECTO: Arq. Isabel A. De Stefano
DIRECCION GENERAL DE GESTION Y PLANIFICACION PORTUARIA		REVISION N°
DIRECCION DE ESTUDIOS Y PROYECTOS		PLANO N°
FECHA: febrero 2019 ESCALA:		ARCHIVO: ESC. PLOTEO:
		RG - 08