

VISTA NORTE

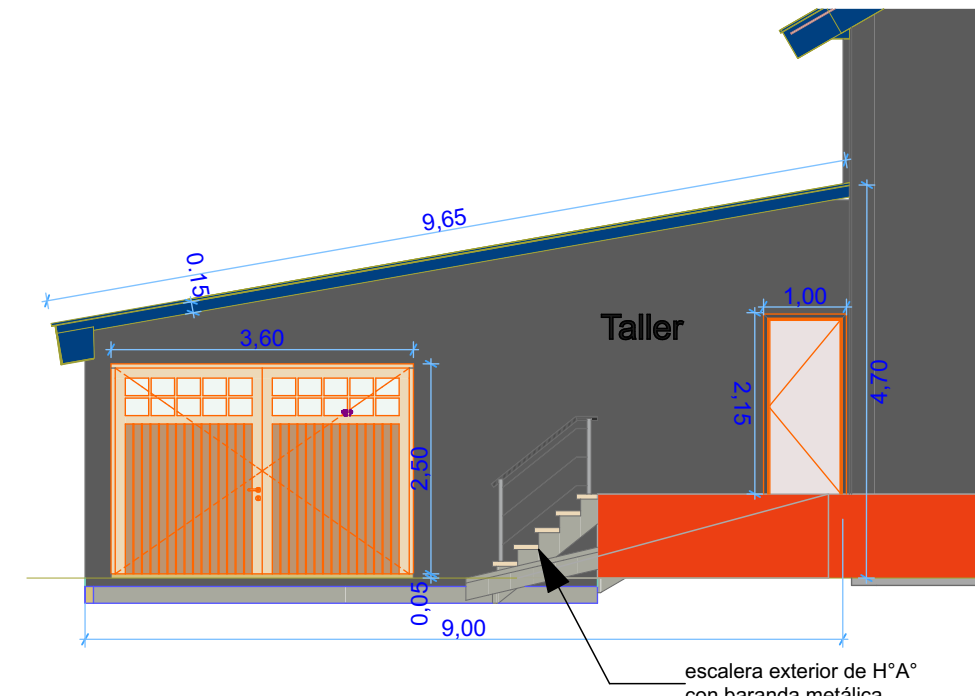
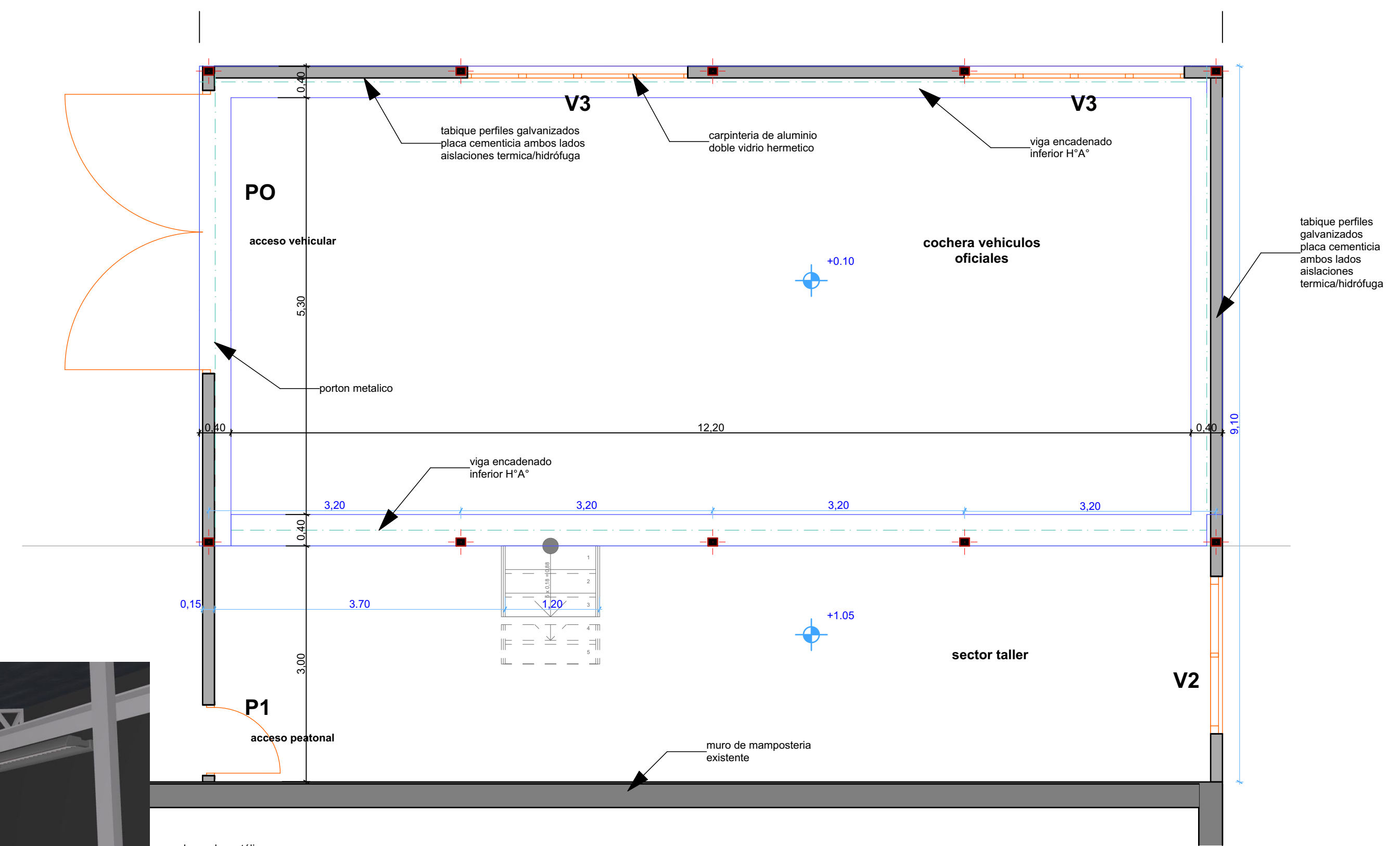
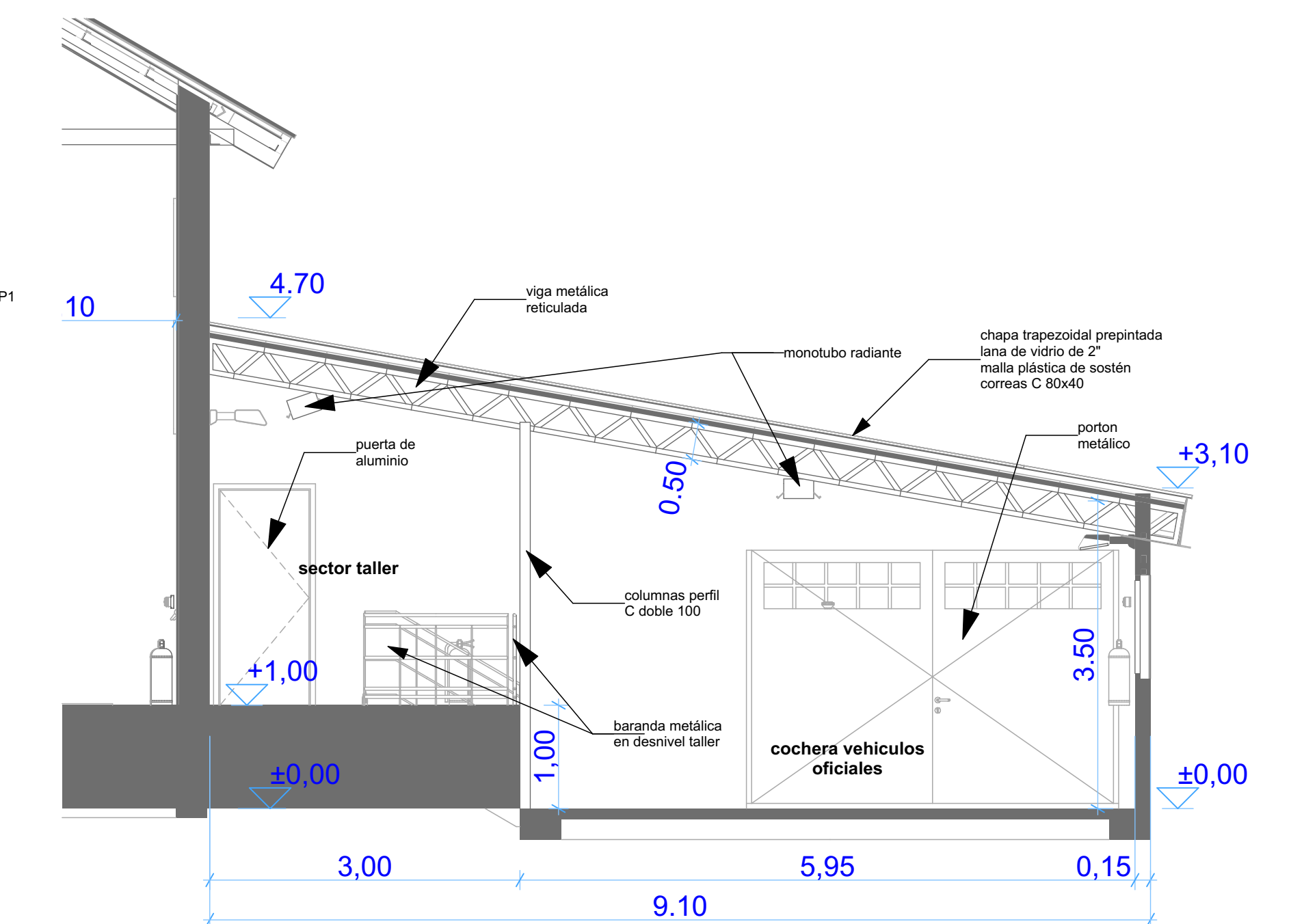


IMAGEN INTERIOR

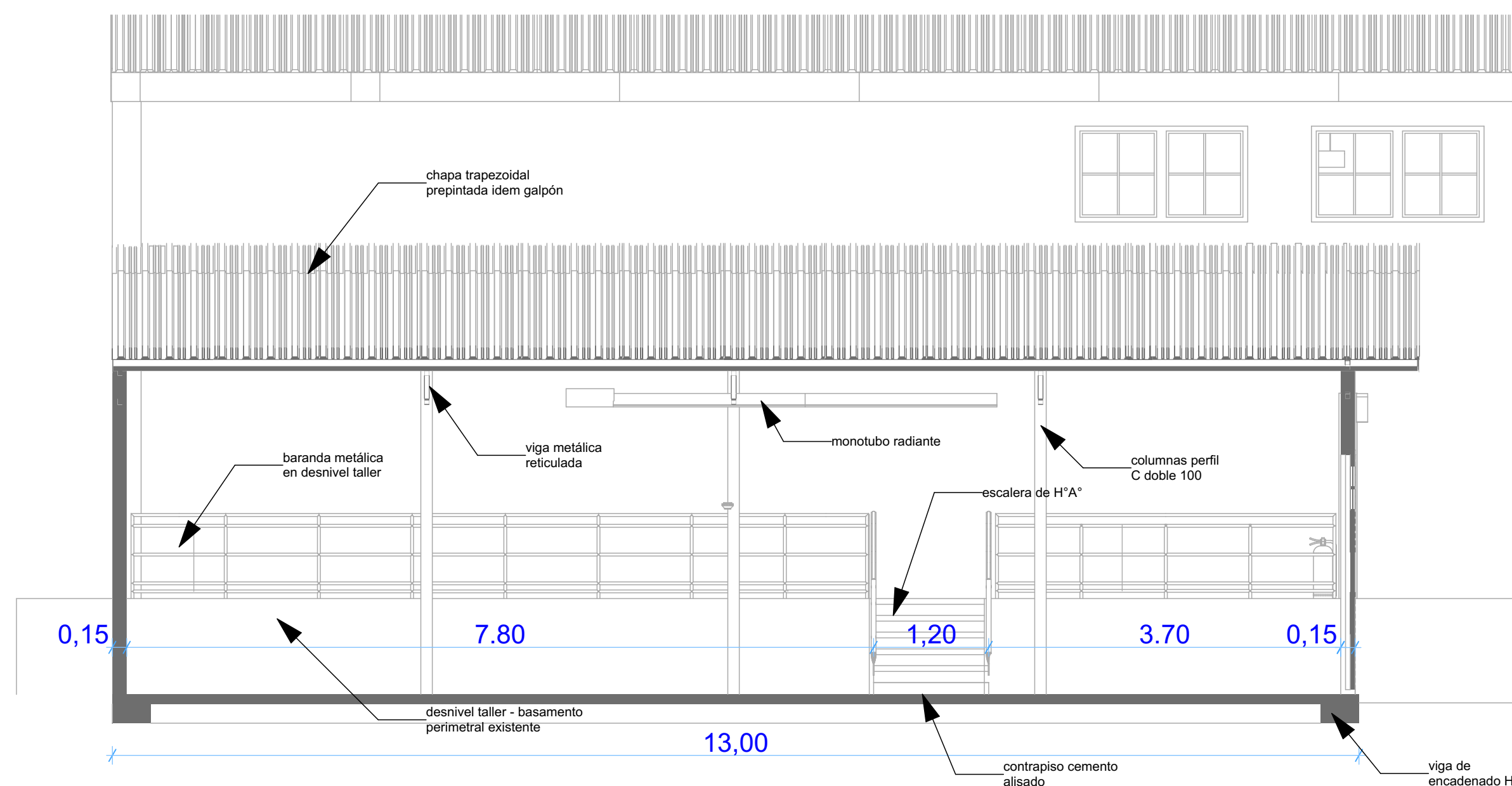


ESTRUCTURA DE H^A* TABIQUES

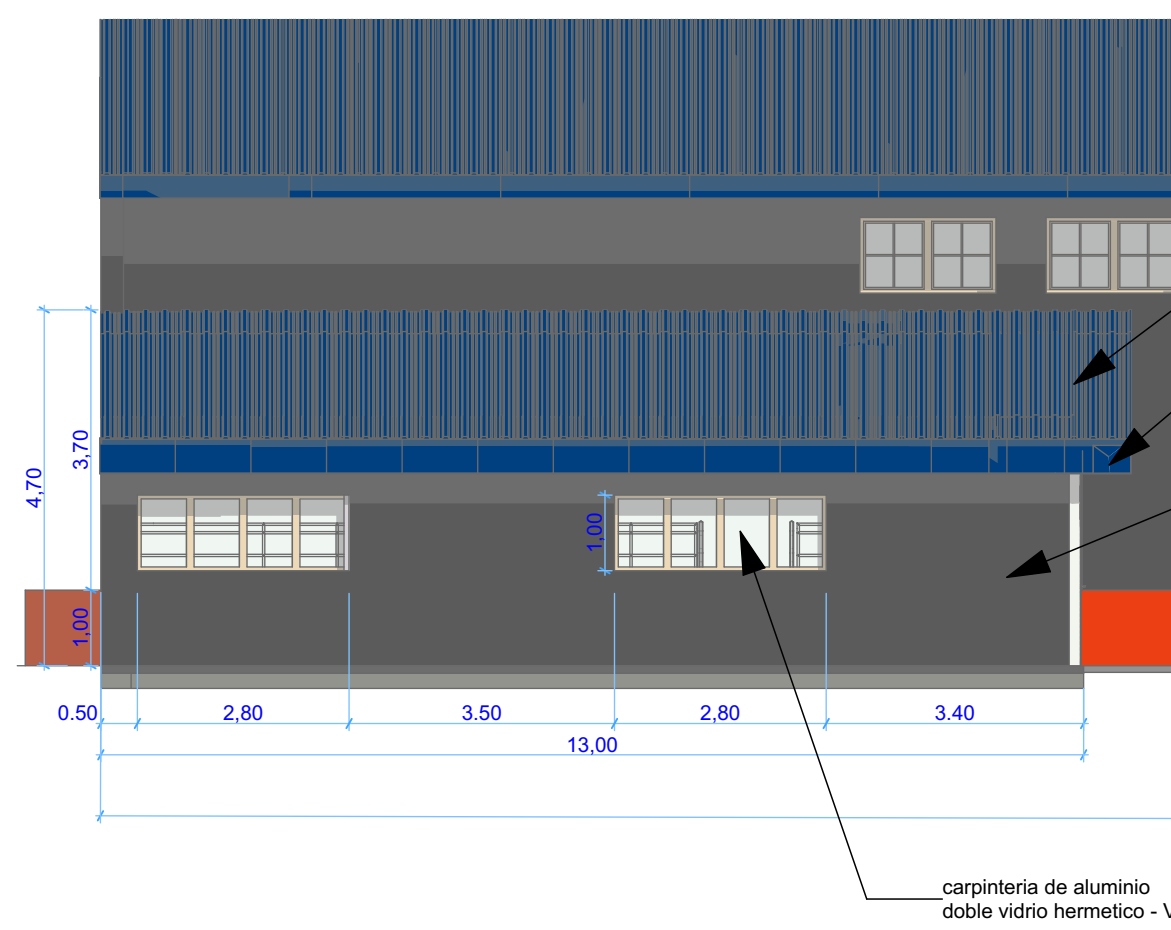
CORTE TRANSVERSAL



CORTE LONGITUDINAL



VISTA ESTE



VISTA SUR

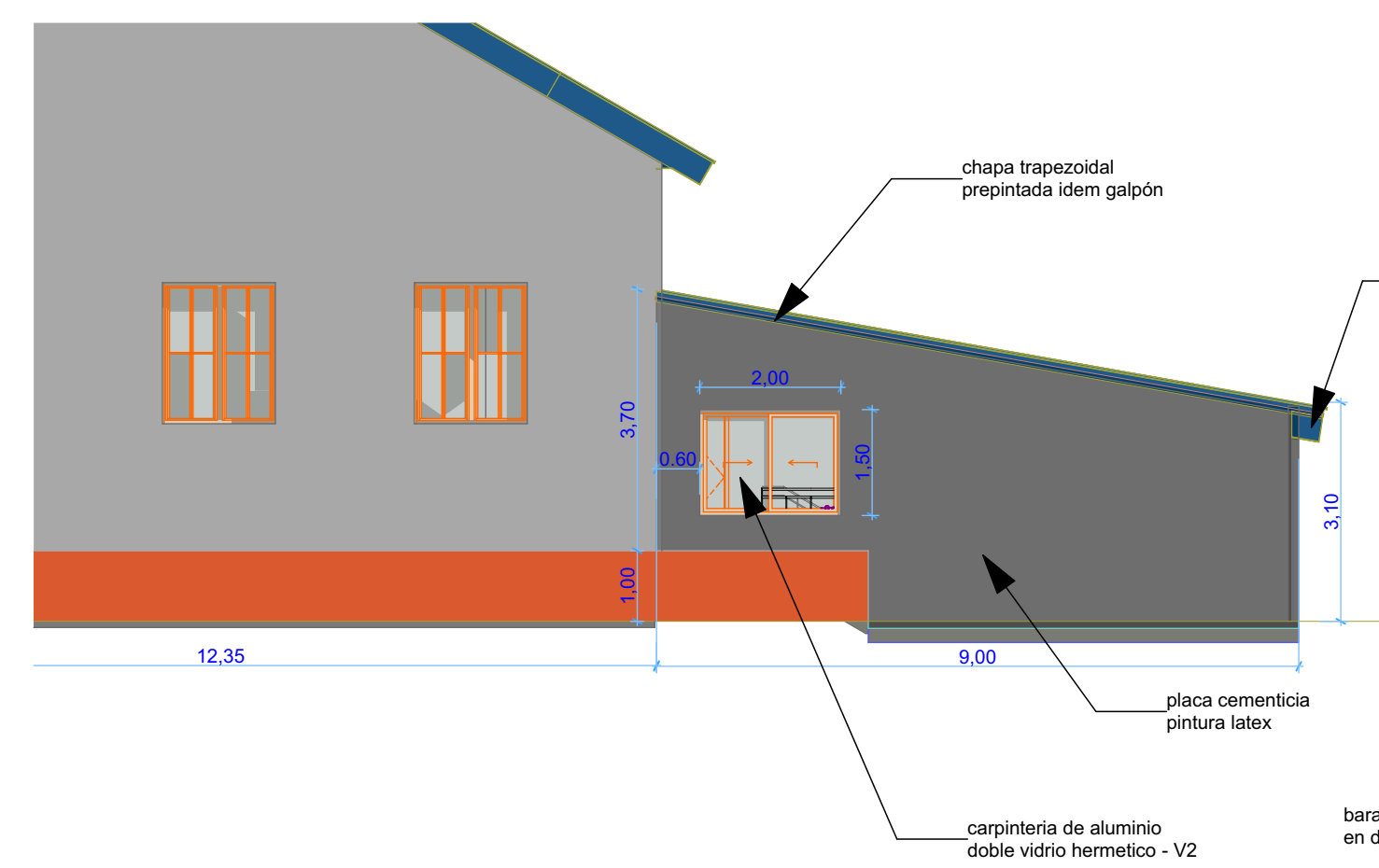
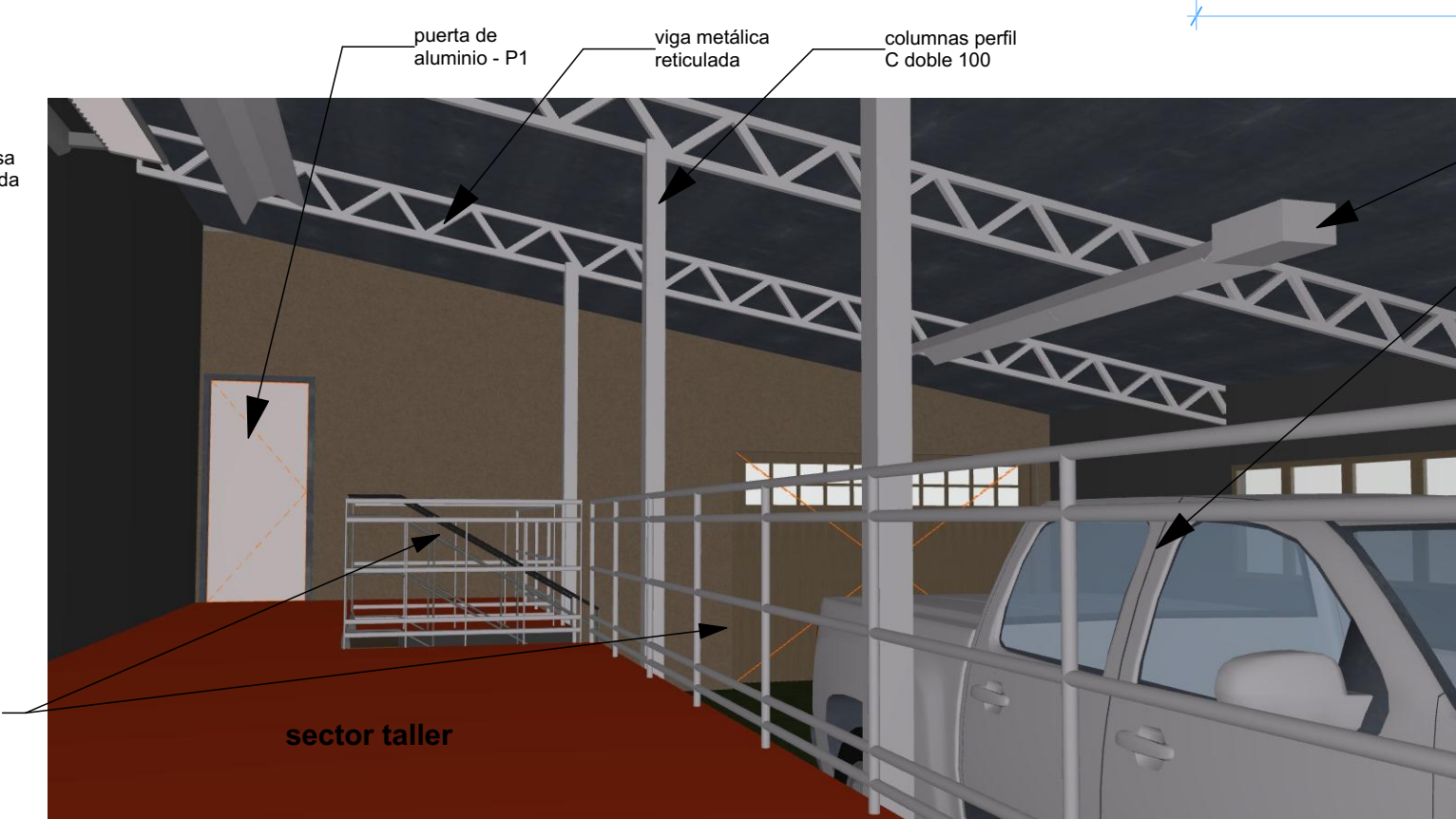


IMAGEN INTERIOR



	PROVINCIA DE TIERRA DEL FUEGO, ANTARTIDA E ISLAS DEL ATLANTICO SUR REPUBLICA ARGENTINA	DIRECCION PROVINCIAL DE PUERTOS PUERTO USHUAIA
	REMODELACION INTEGRAL Y AMPLIACION GALPON PUERTO RIO GRANDE	PROYECTO: Arq. Isabel A. De Stefano
DIRECCION GENERAL DE GESTION Y PLANIFICACION PORTUARIA	Expte. DPP N° 065 /2019	REVISION N°
DIRECCION DE ESTUDIOS Y PROYECTOS	PLANO: PLANOS GENERALES TALLER	PLANO N° RG - 06
FECHA: febrero 2019 ESCALA: 1:50 / 1:100	ARCHIVO: ESC. PLOTTEO:	