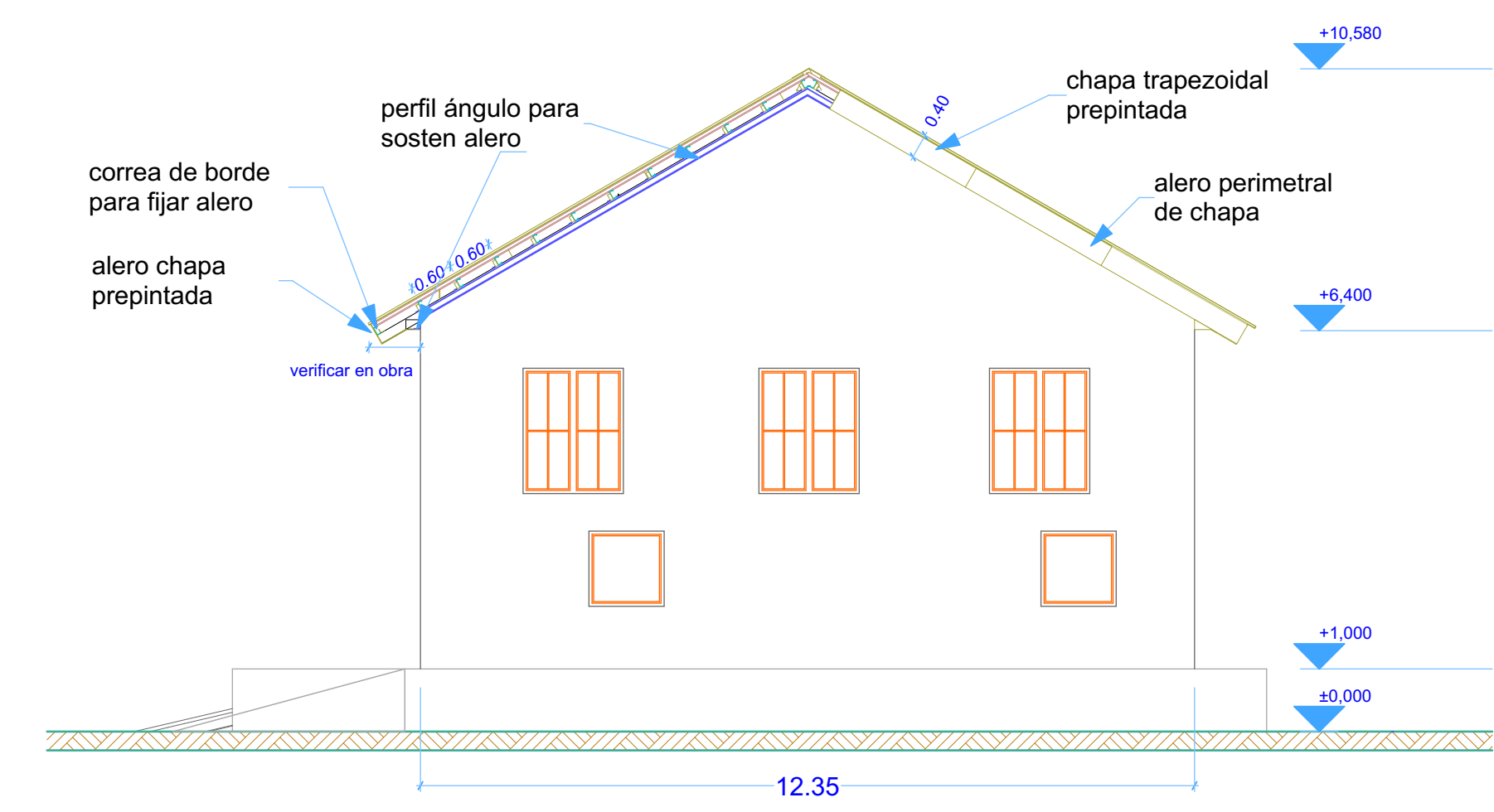
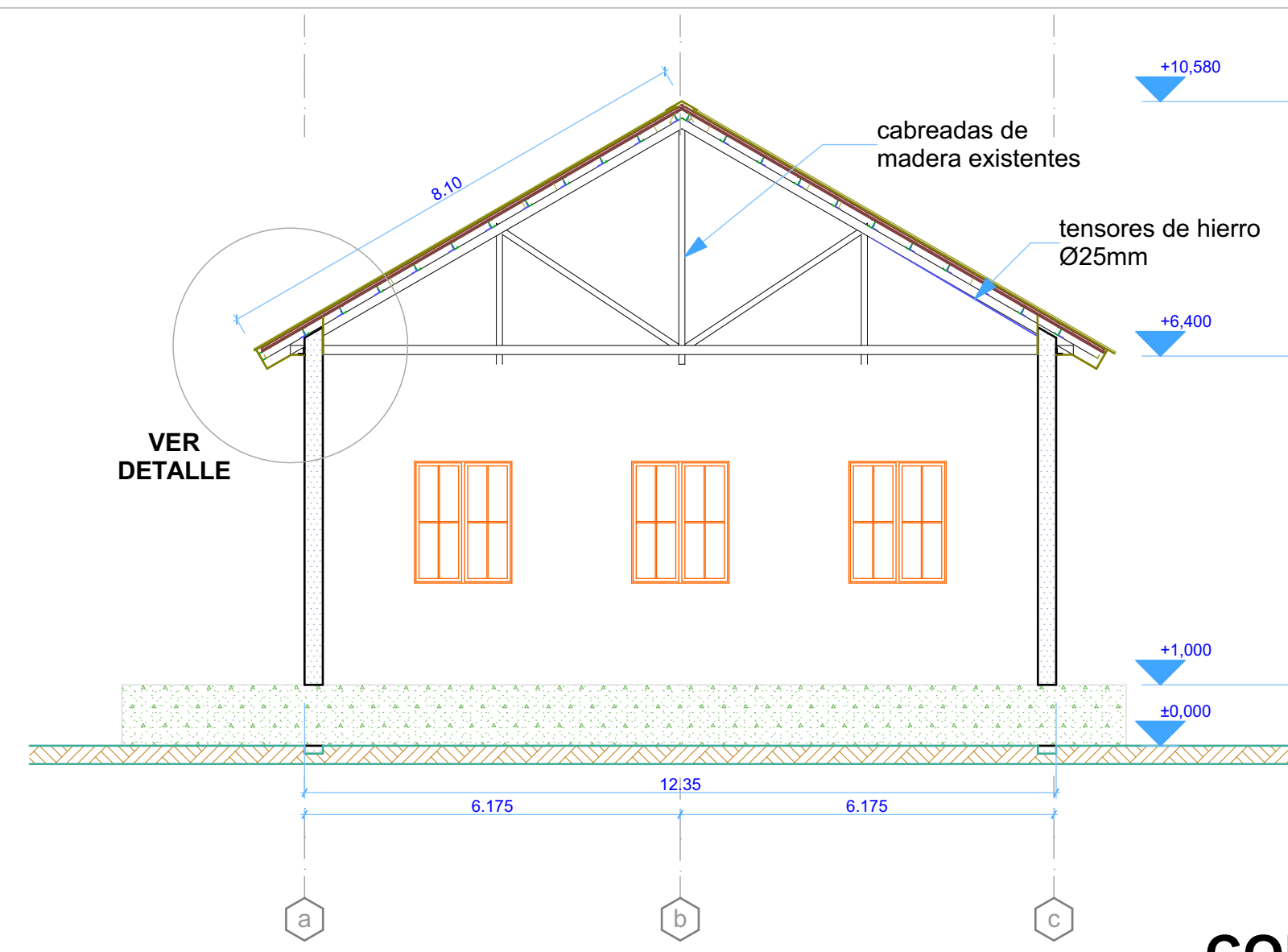
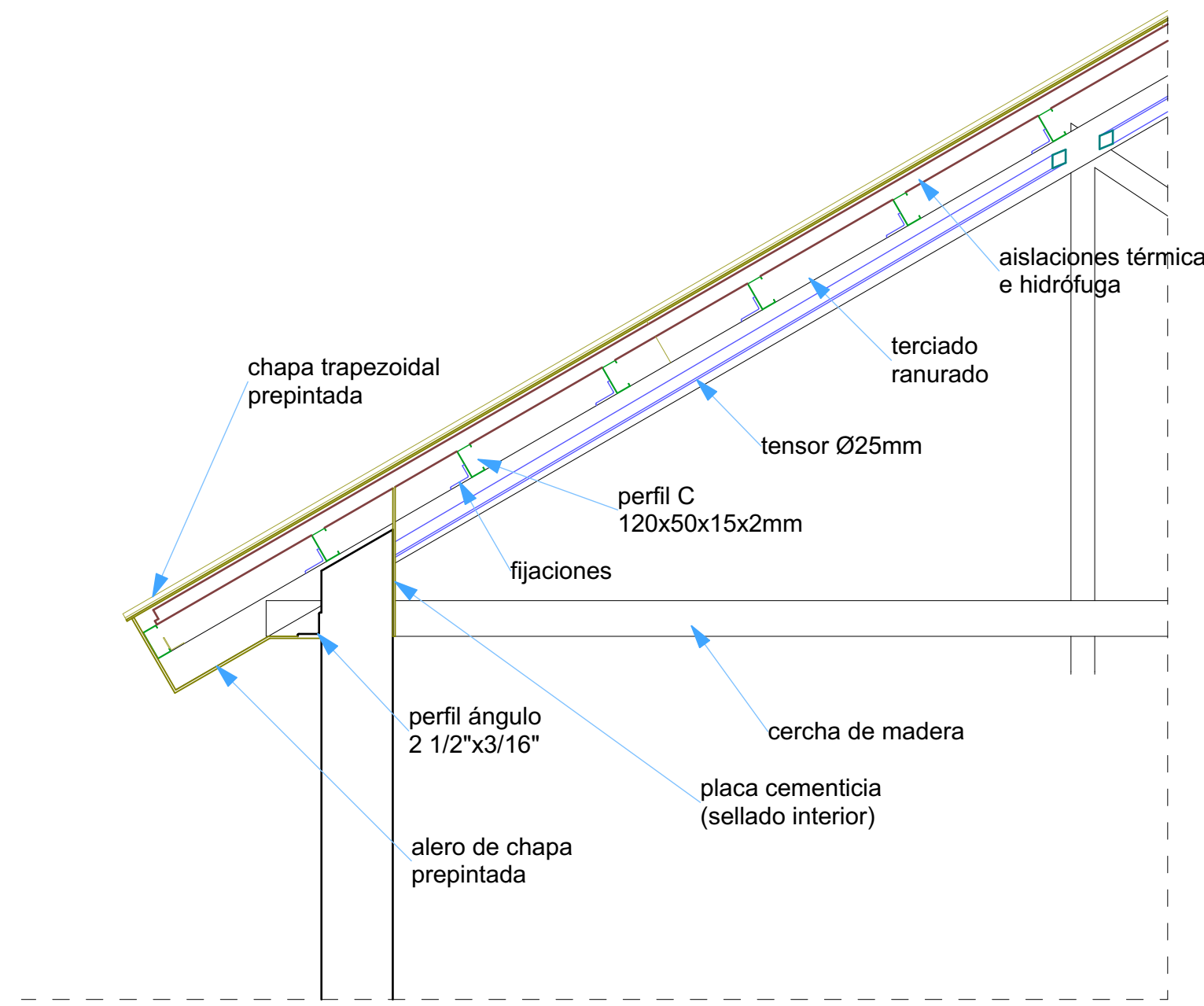


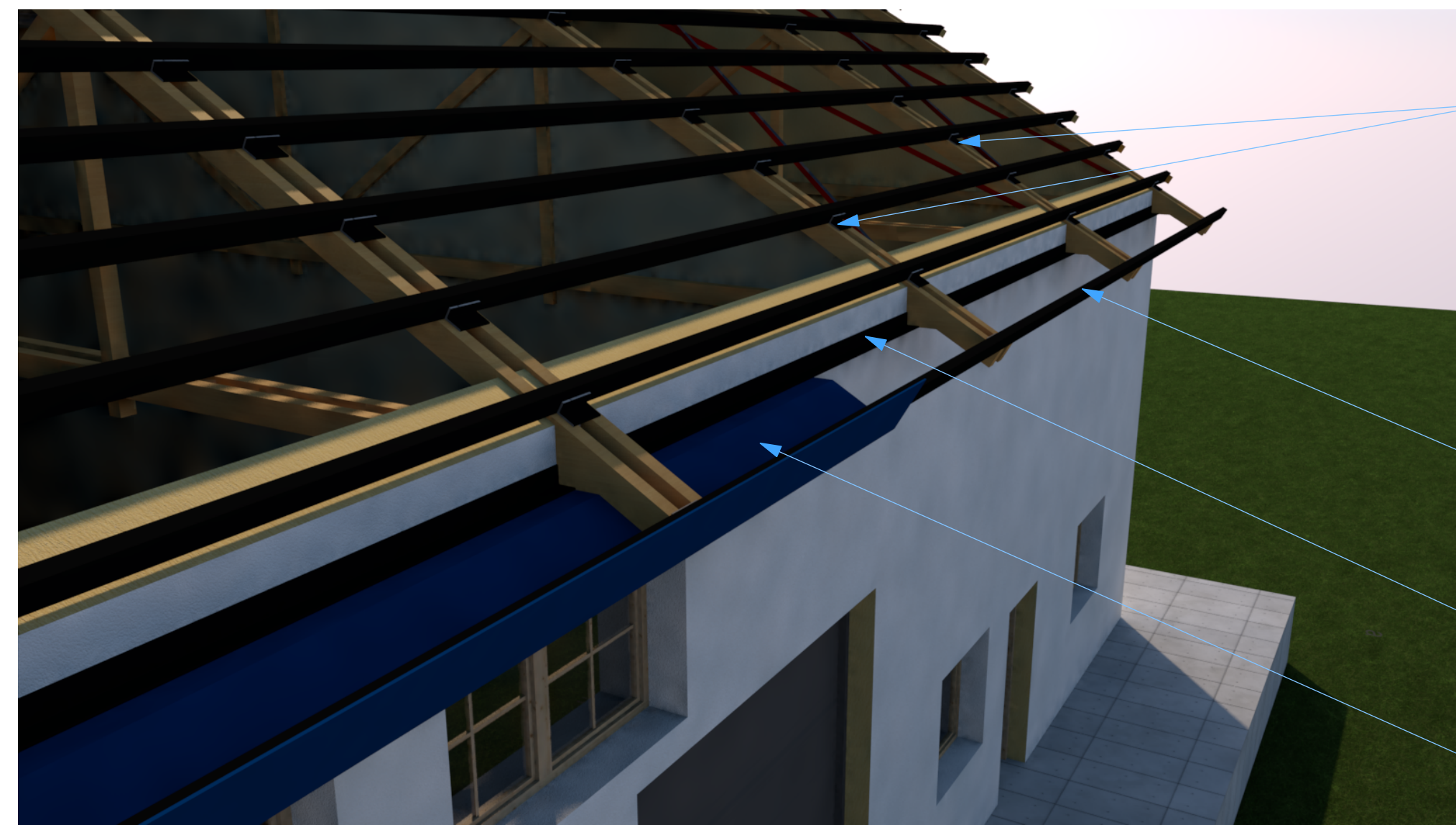
DETALLE ALERO
esc 1:25



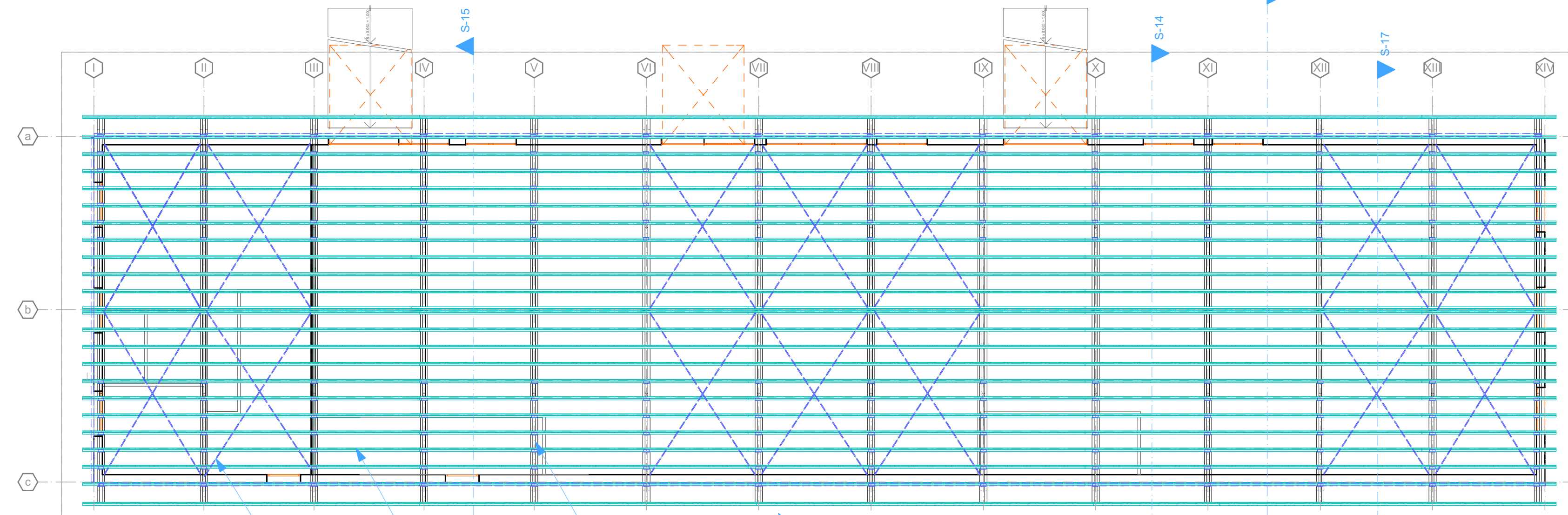
CORTE TRANSVERSAL

VISTA LATERAL

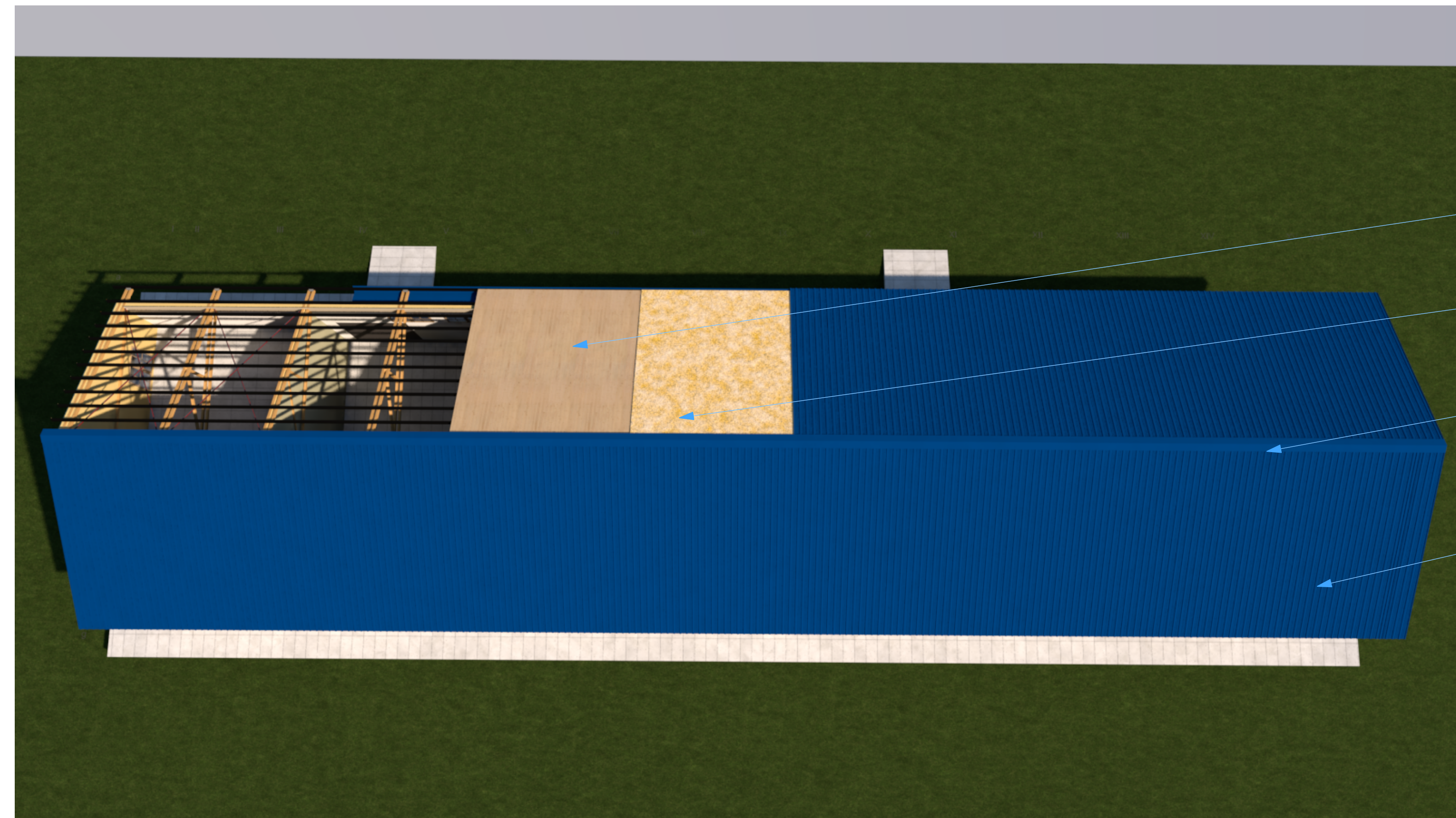
DETALLE SECTOR CUBIERTA - 1



- fijación para correas
- correa metálica de borde
- perfil ángulo 2 1/2"x3/16"
- alero perimetral chapa prepintada

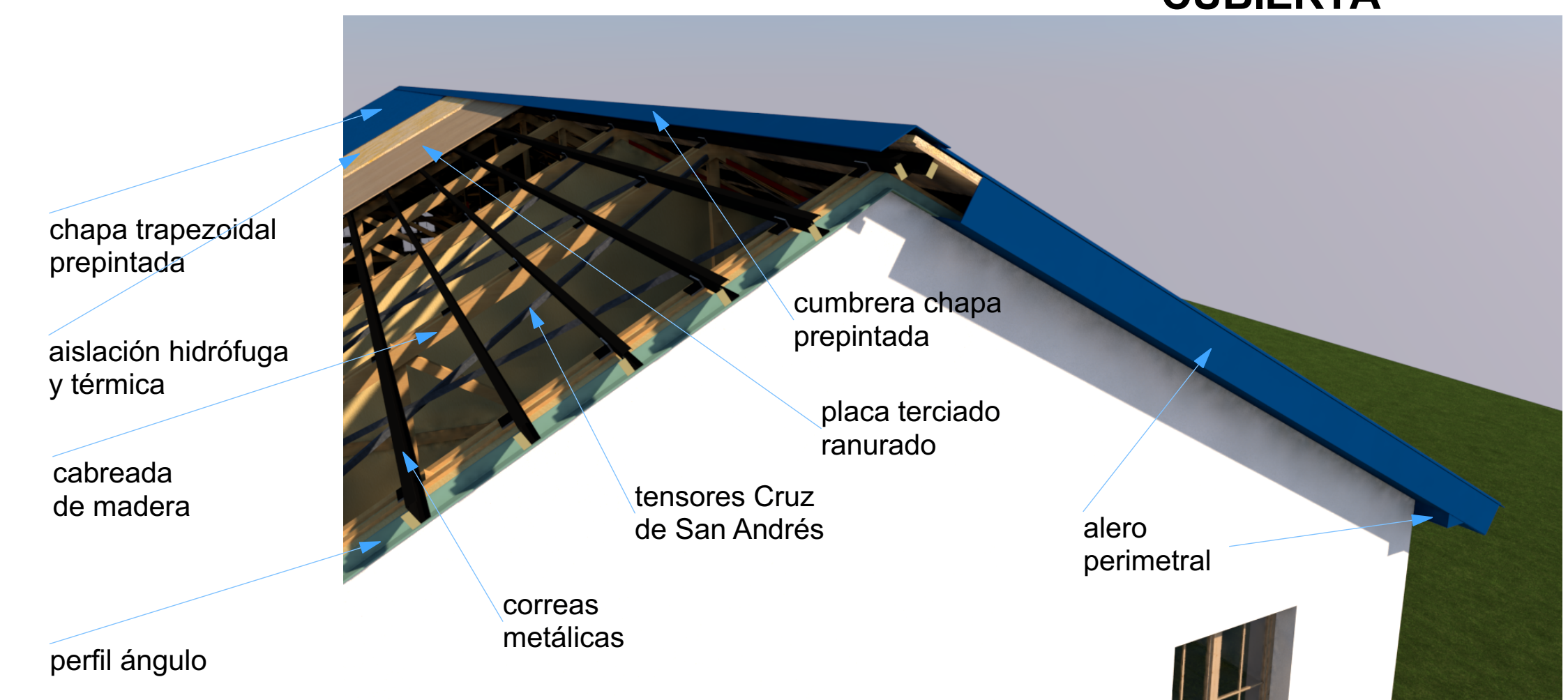


PLANTA ESTRUCTURA CUBIERTA



- tensores - Cruz de San Andrés
- correas metálicas C 120x50x15x2mm
- placa de terciado ranurado
- aislación térmica e hidrófuga
- cumbrera chapa prepintada
- chapa trapezoidal prepintada

DETALLE SECTOR CUBIERTA - 2



- chapa trapezoidal prepintada
- aislación hidrófuga y térmica
- cabreada de madera
- perfil ángulo
- correas metálicas
- tensores Cruz de San Andrés
- placa terciado ranurado
- cumbrera chapa prepintada
- alero perimetral

PLANTA CUBIERTA

NOTA: Todas las medidas serán verificadas en obra.

DIRECCION PROVINCIAL DE PUERTOS PUERTO USHUAIA		PROVINCIA DE TIERRA DEL FUEGO, ANTARTIDA E ISLAS DEL ATLANTICO SUR REPUBLICA ARGENTINA	DIRECCION PROVINCIAL DE PUERTOS PUERTO USHUAIA
DIRECCION GENERAL DE GESTION Y PLANIFICACION PORTUARIA		PROYECTO: Arq. Isabel A. De Stefano	
DIRECCION DE ESTUDIOS Y PROYECTOS		DIBUJO: Arq. Isabel A. De Stefano	
FECHA: marzo 2018 ESCALA:		REVISION N°	
ARCHIVO: ESC. PLOTEO:		PLANO: Planta Estructura - Corte - Vista - Imagenes	
Expte. DPP N° 138/2018		PLANO N°	
RG - 02		RG - 02	