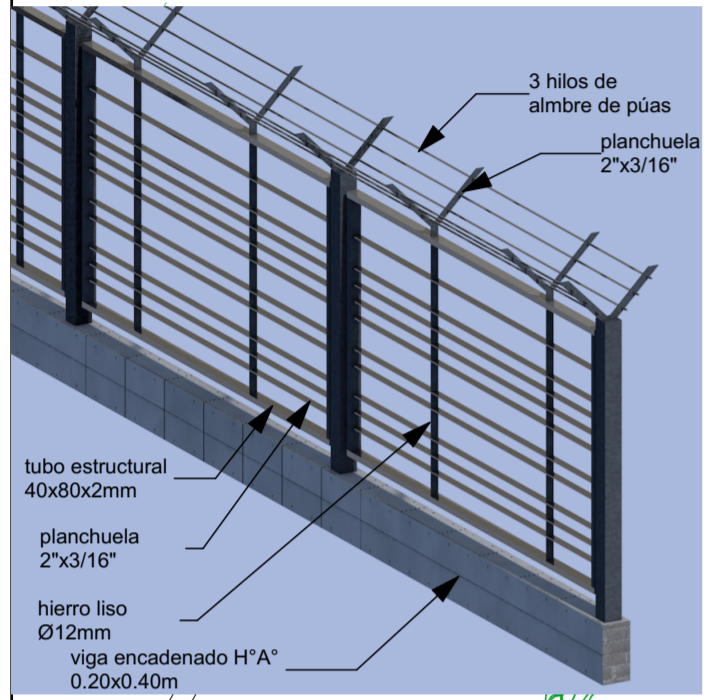
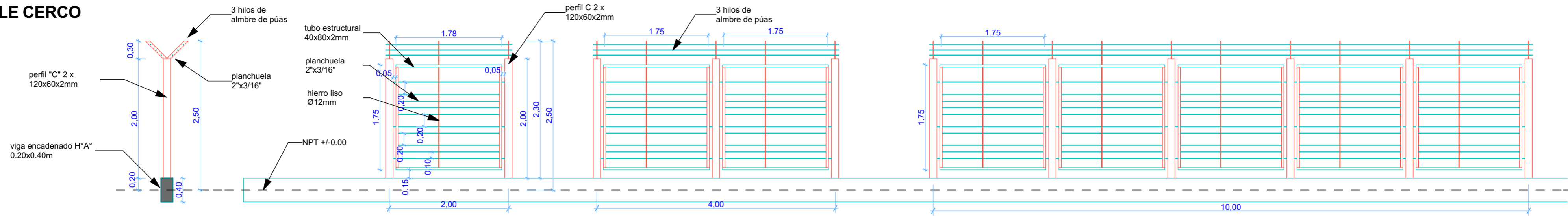
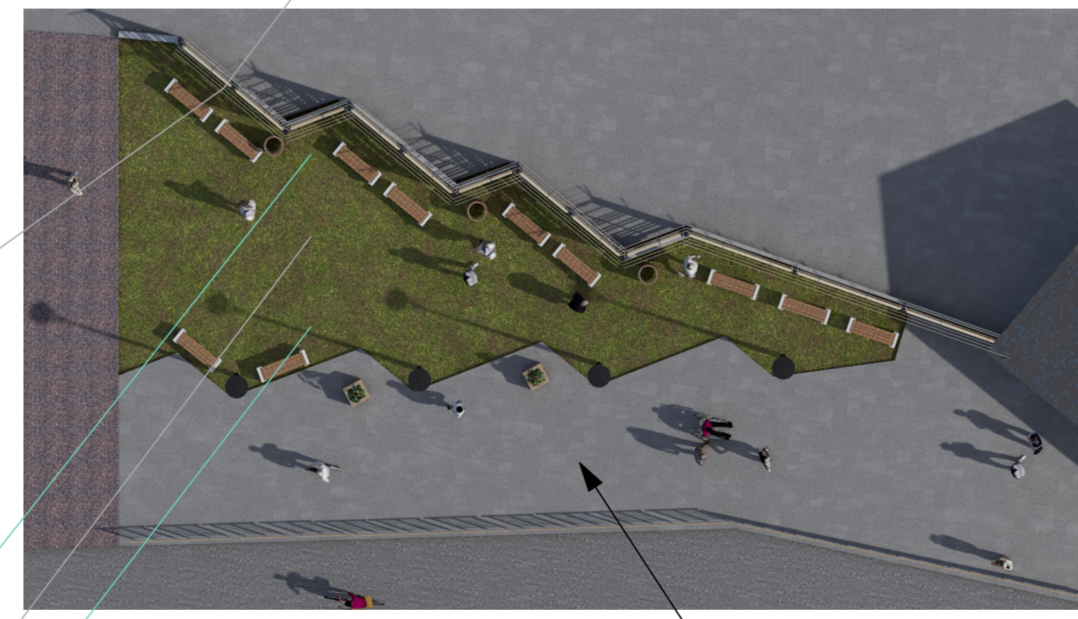
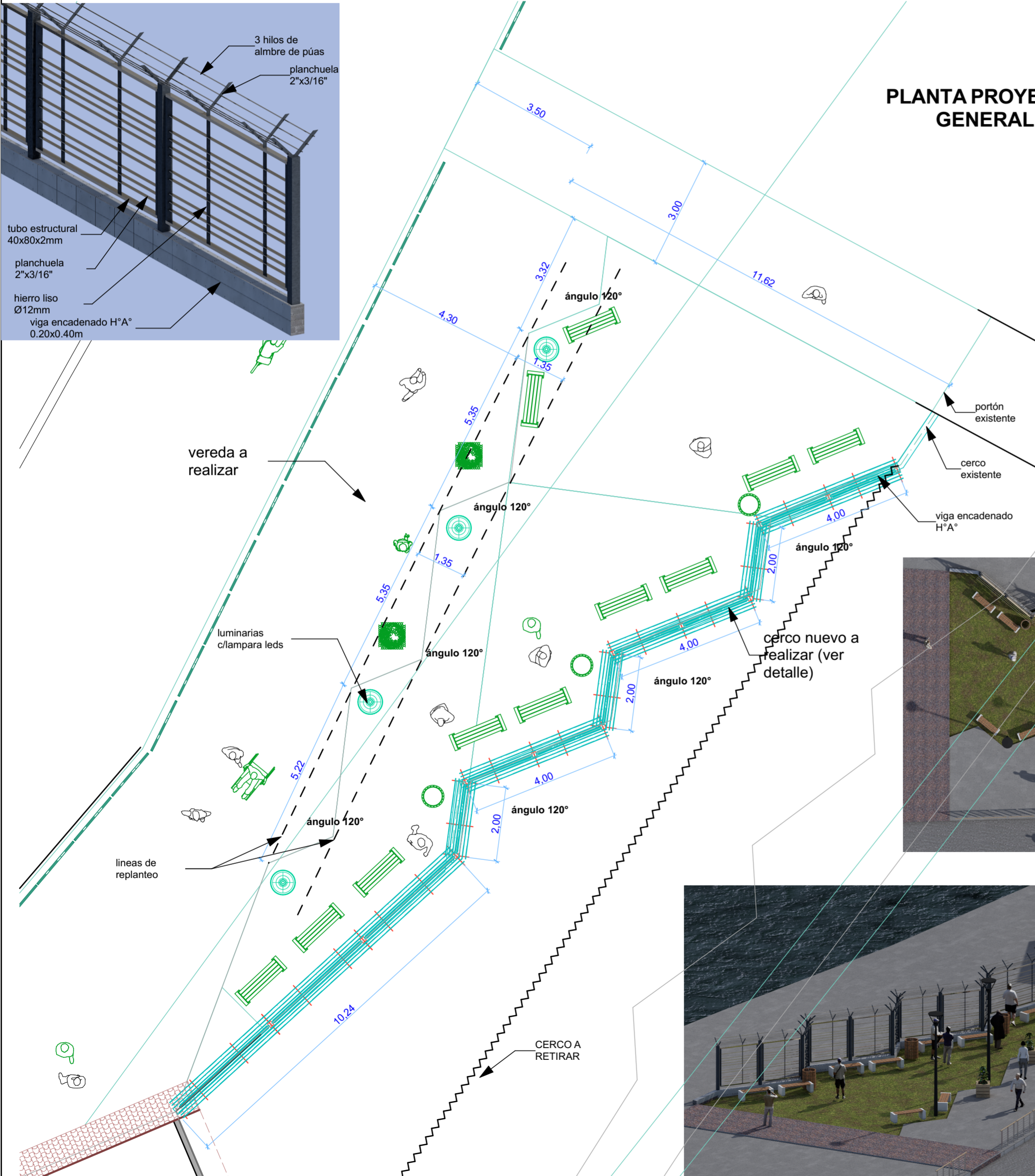


### DETALLE CERCO



### PLANTA PROYECTO GENERAL



### IMAGENES GENERALES

	PROVINCIA DE TIERRA DEL FUEGO, ANTARTIDA E ISLAS DEL ATLANTICO SUR REPUBLICA ARGENTINA	DIRECCION PROVINCIAL DE PUERTOS PUERTO USHUAIA
	<b>ADECUACION CERCO PERIMETRAL Y CONSTRUCCION PLAZOLETA EXTERIOR ACCESO TURISTAS SECTOR 4</b>	PROYECTO: Arq. Isabel A. De Stefano
Expte. DPP N° /2018	REVISION N°	PLANO N°
DIRECCION GENERAL DE GESTION Y PLANIFICACION PORTUARIA	<b>PLANO: PLANO GENERAL</b>	001-2018
DIRECCION DE ESTUDIOS Y PROYECTOS	FECHA: Septiembre 2017 ESCALA:	ARCHIVO: ESC. PLOTEO: