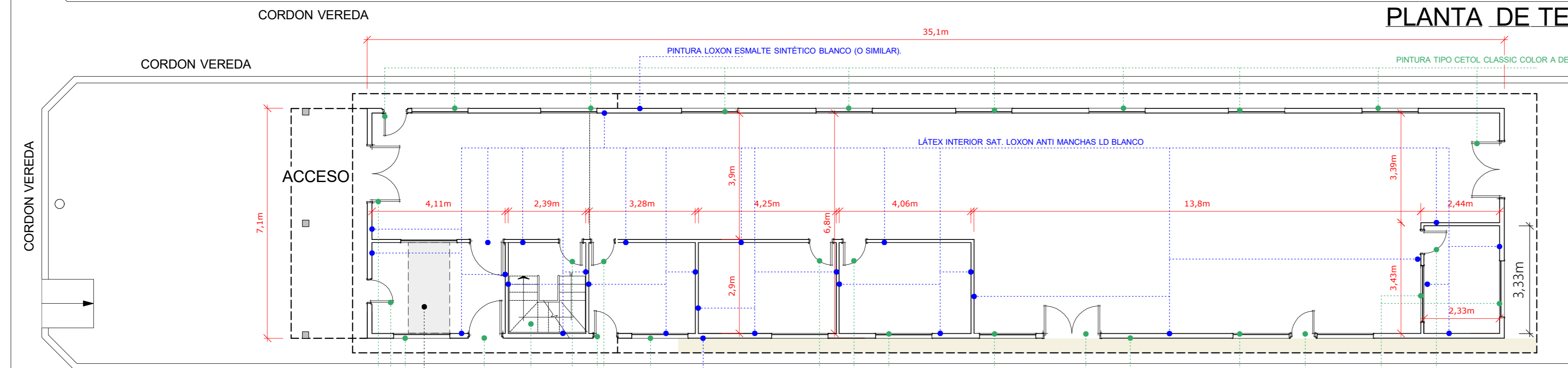
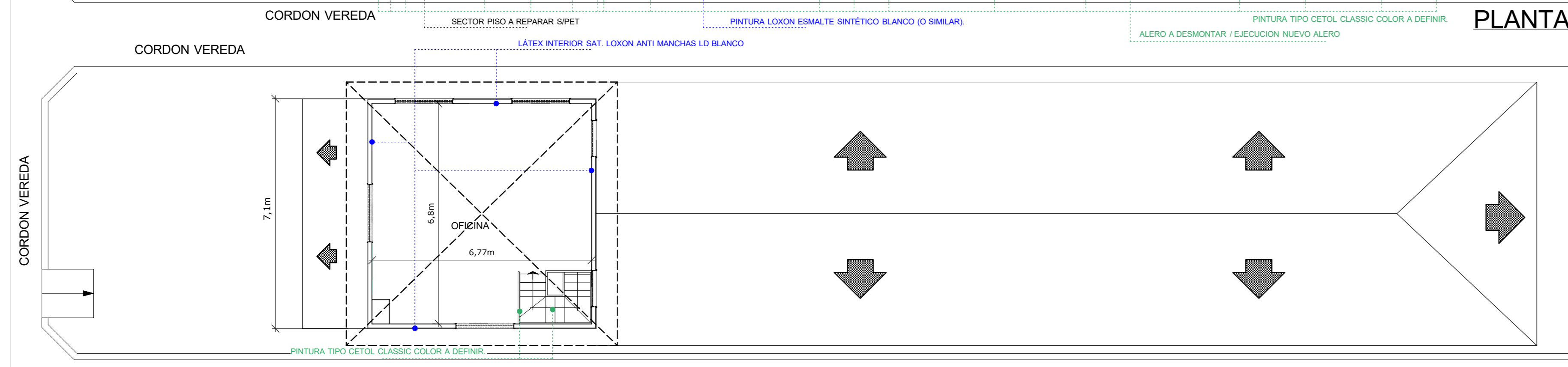


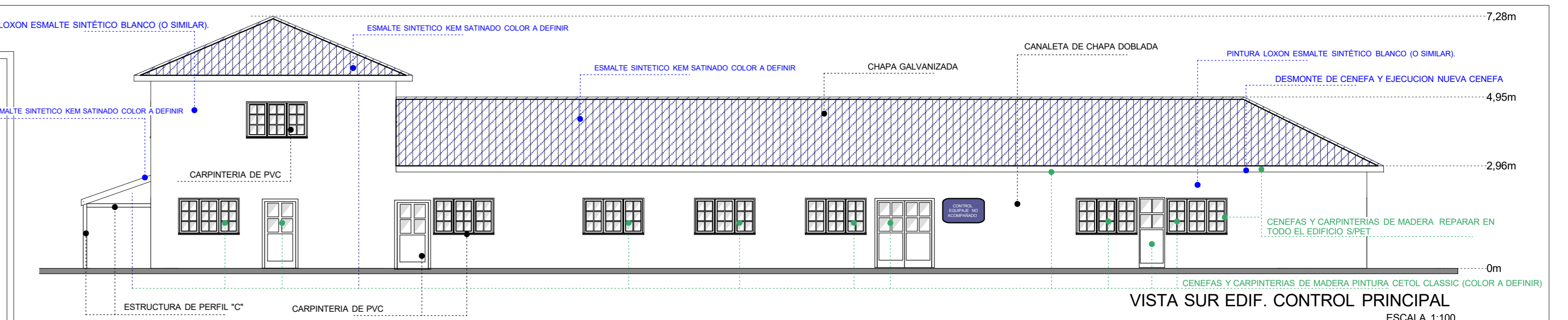
**PLANTA DE TECHOS**



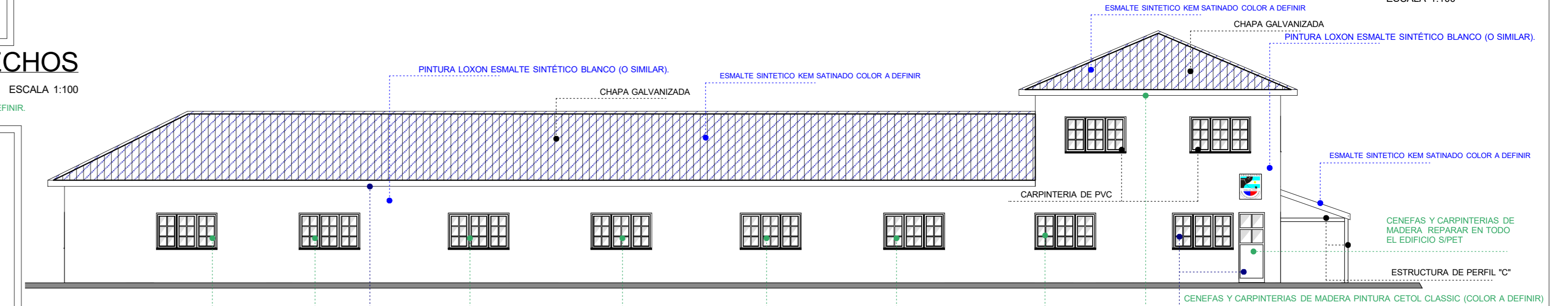
**PLANTA BAJA**



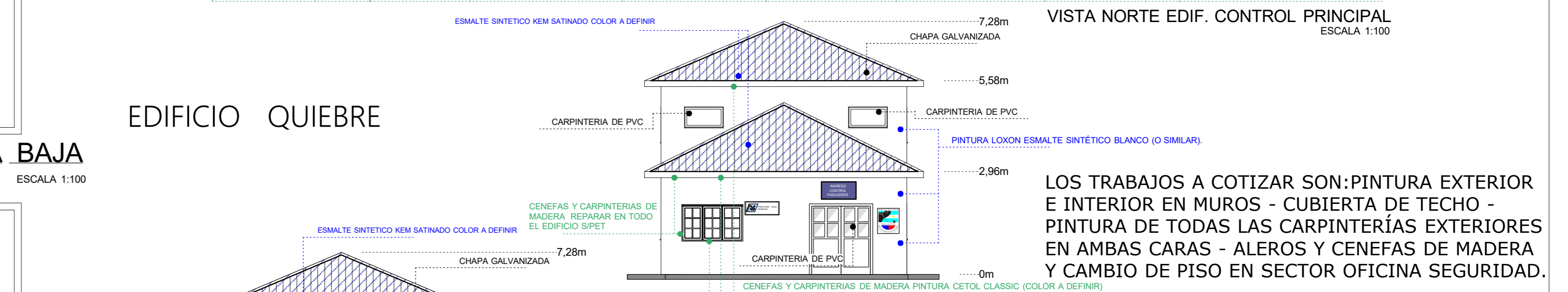
**PLANTA ALTA**



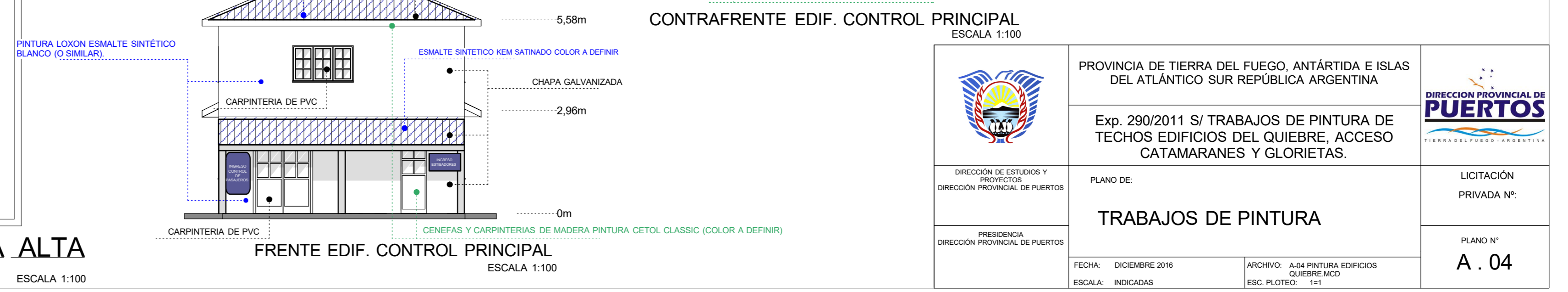
**VISTA SUR EDIF. CONTROL PRINCIPAL**



**VISTA NORTE EDIF. CONTROL PRINCIPAL**



**FRENTE EDIF. CONTROL PRINCIPAL**



**CONTRAFRENTE EDIF. CONTROL PRINCIPAL**

**EDIFICIO QUIEBRE**

LOS TRABAJOS A COTIZAR SON: PINTURA EXTERIOR E INTERIOR EN MUROS - CUBIERTA DE TECHO - PINTURA DE TODAS LAS CARPINTERÍAS EXTERIORES EN AMBAS CARAS - ALEROS Y CENEFAS DE MADERA Y CAMBIO DE PISO EN SECTOR OFICINA SEGURIDAD.

	PROVINCIA DE TIERRA DEL FUEGO, ANTÁRTIDA E ISLAS DEL ATLÁNTICO SUR REPÚBLICA ARGENTINA	
	Exp. 290/2011 S/ TRABAJOS DE PINTURA DE TECHOS EDIFICIOS DEL QUIEBRE, ACCESO CATAMARANES Y GLORIETAS.	
DIRECCIÓN DE ESTUDIOS Y PROYECTOS DIRECCIÓN PROVINCIAL DE PUERTOS	PLANO DE:  <b>TRABAJOS DE PINTURA</b>	LICITACIÓN PRIVADA N°:  
PRESIDENCIA DIRECCIÓN PROVINCIAL DE PUERTOS	FECHA: DICIEMBRE 2016 ESCALA: INDICADAS	ARCHIVO: A-04 PINTURA EDIFICIOS QUIEBRE.MCD ESC. PLOTED: 1-1
		PLANO N° <b>A . 04</b>