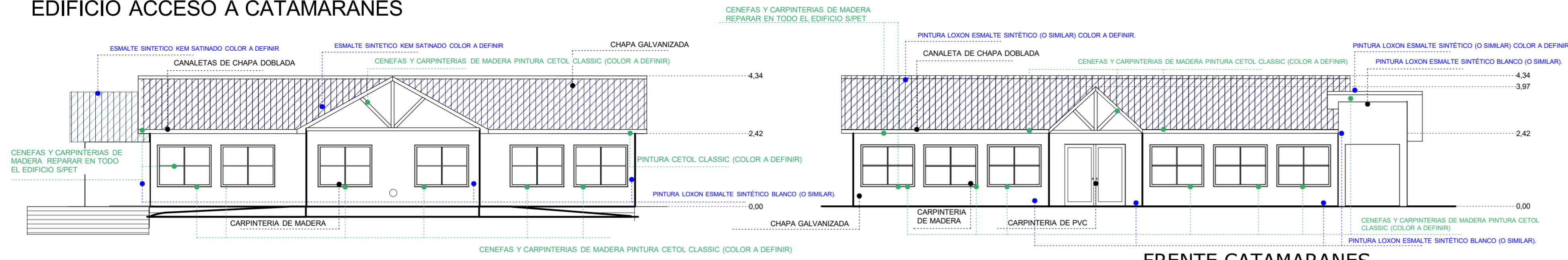
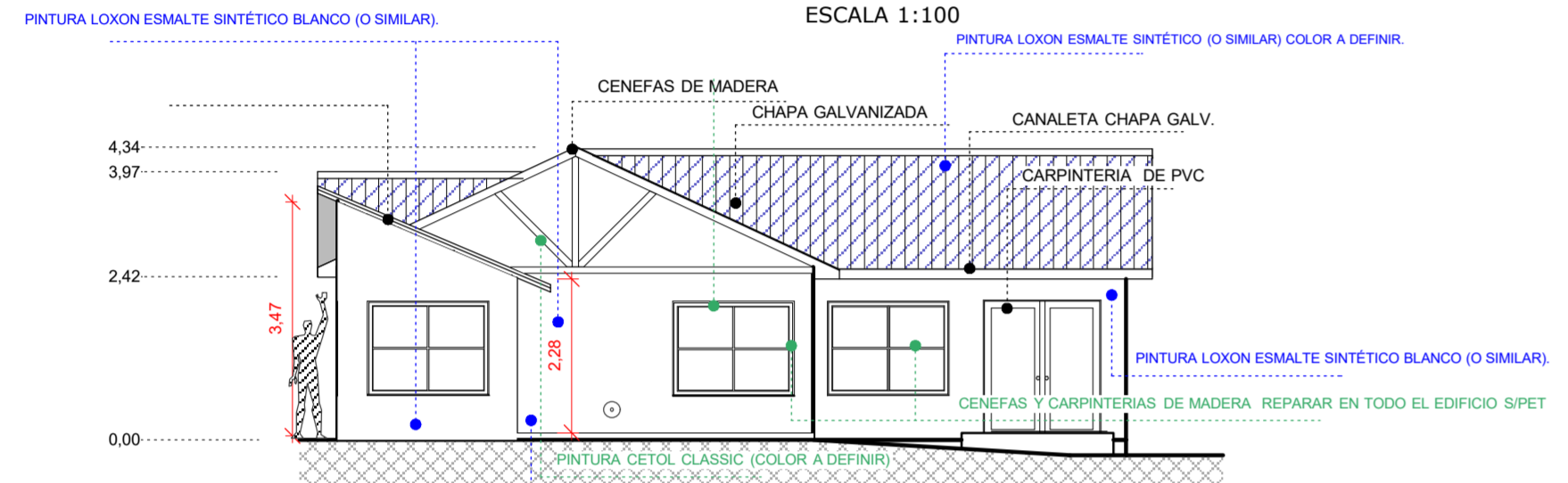


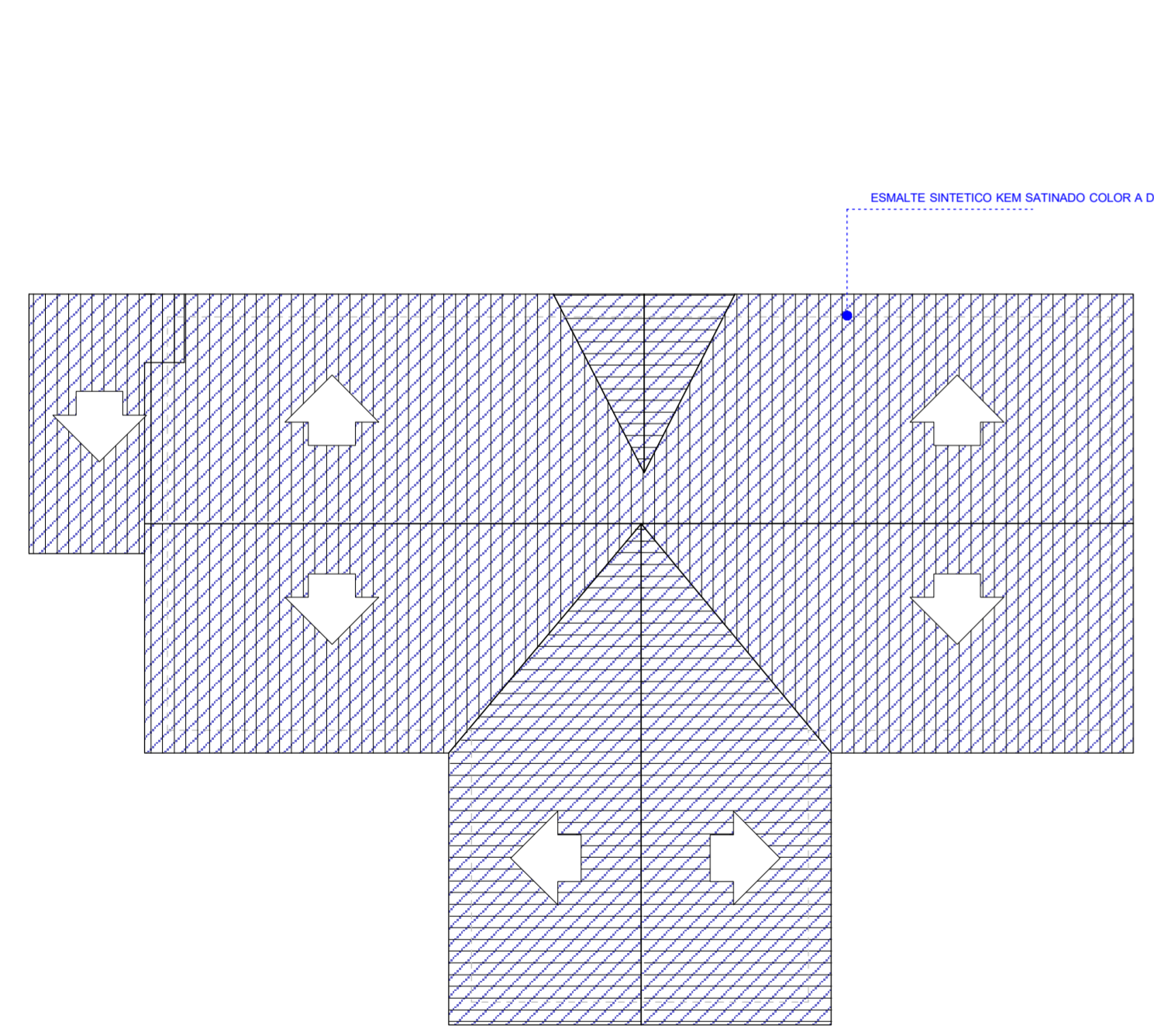
EDIFICIO ACCESO A CATAMARANES



CONTRAFRENTE CATAMARANES



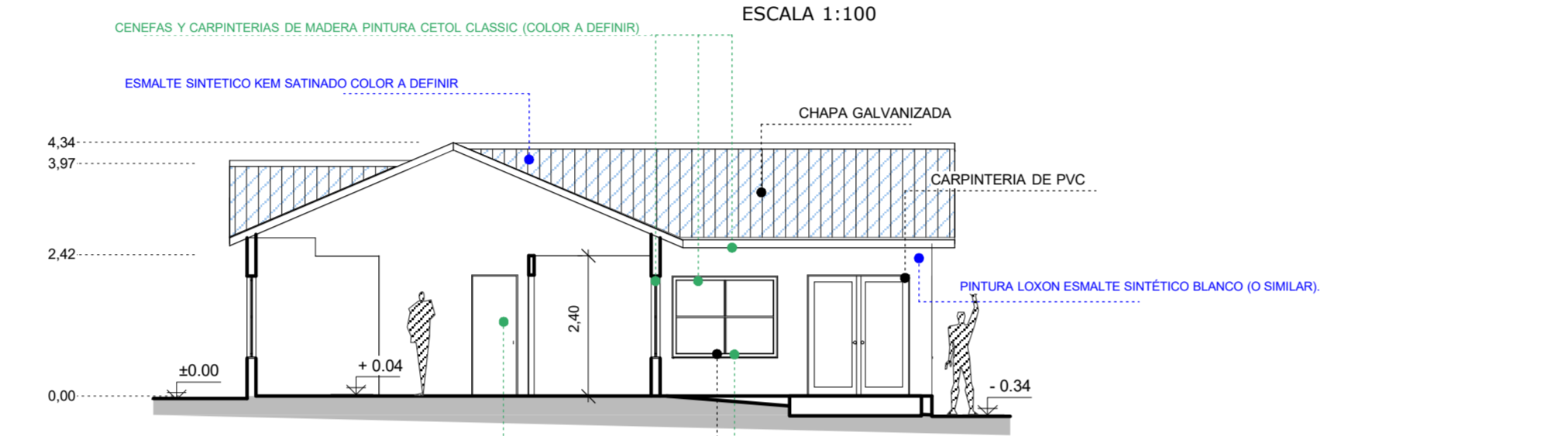
LATERAL CATAMARANES



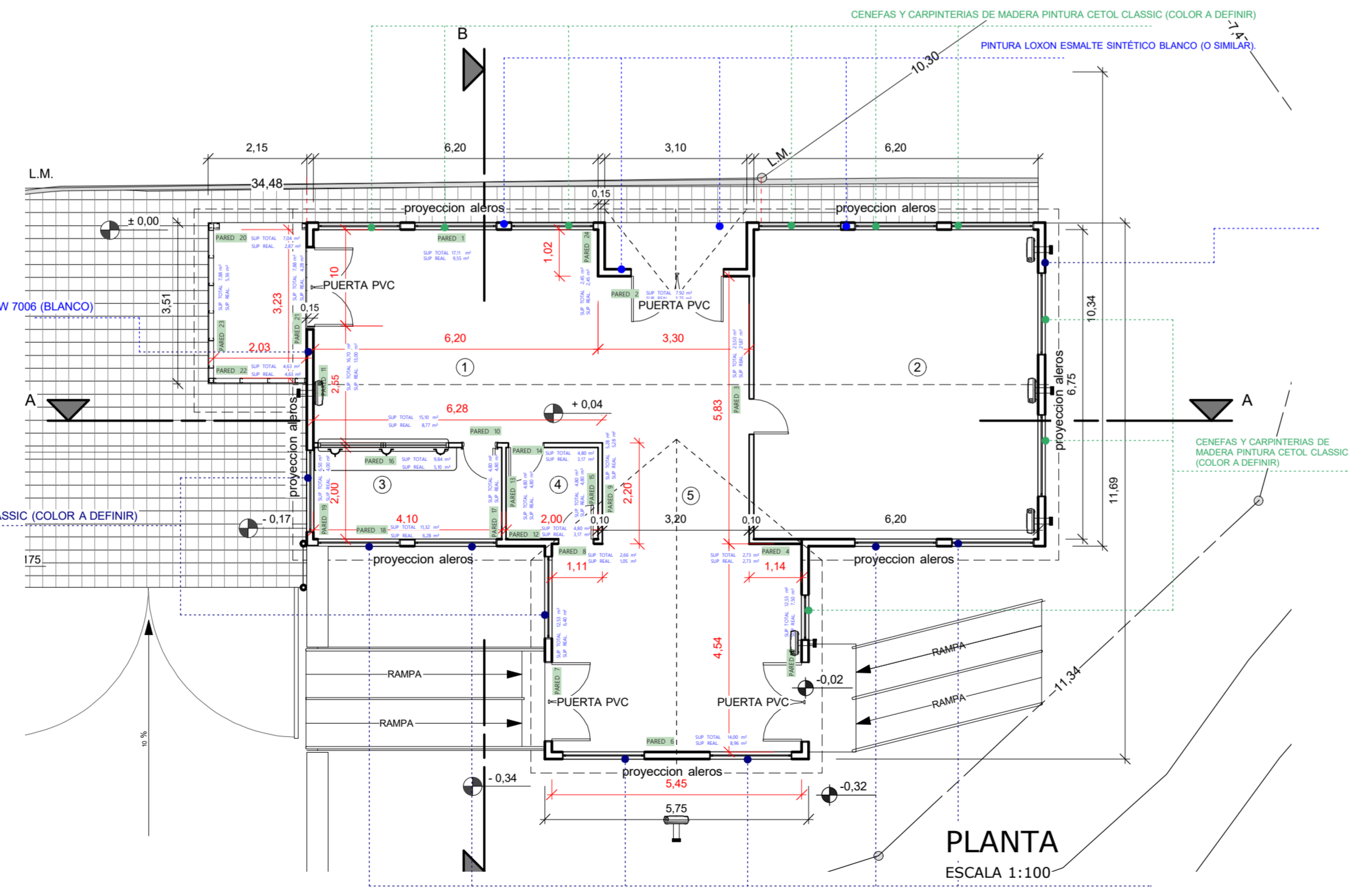
PLANTA DE TECHOS



FRENTE CATAMARANES



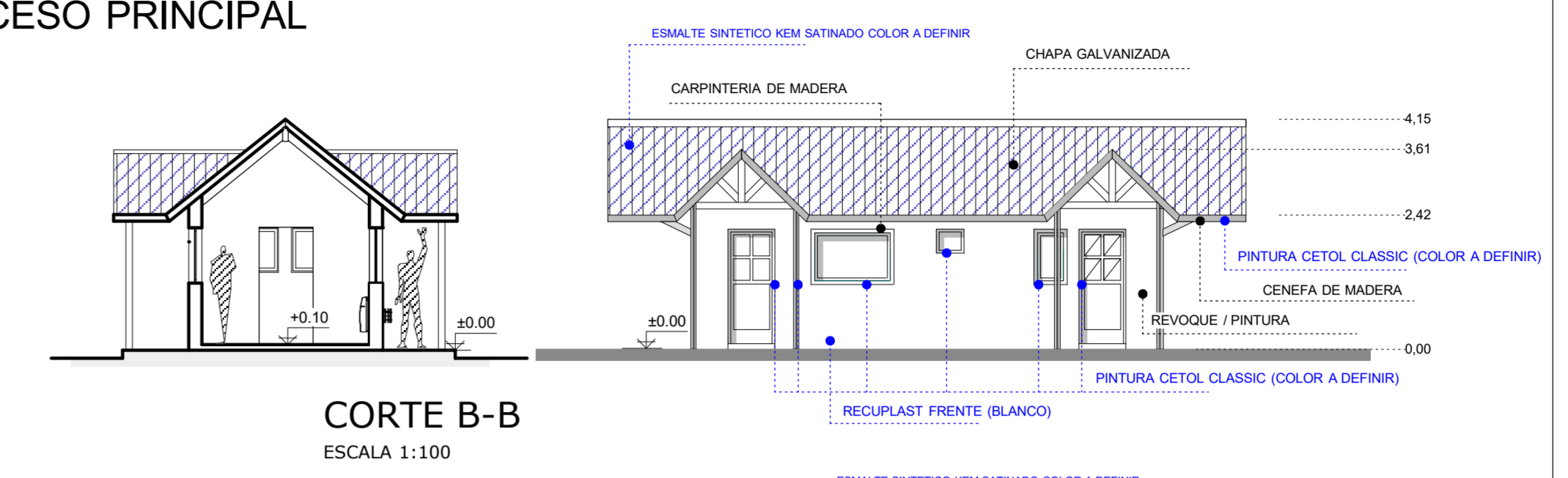
CORTE B-B



PLANTA

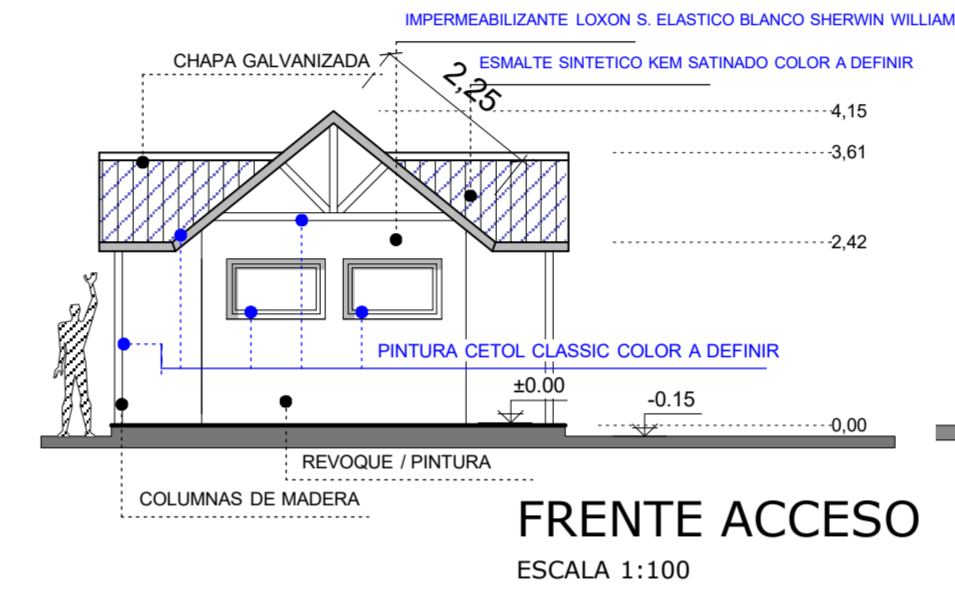
ESCALA 1:100

EDIFICIO ACCESO PRINCIPAL



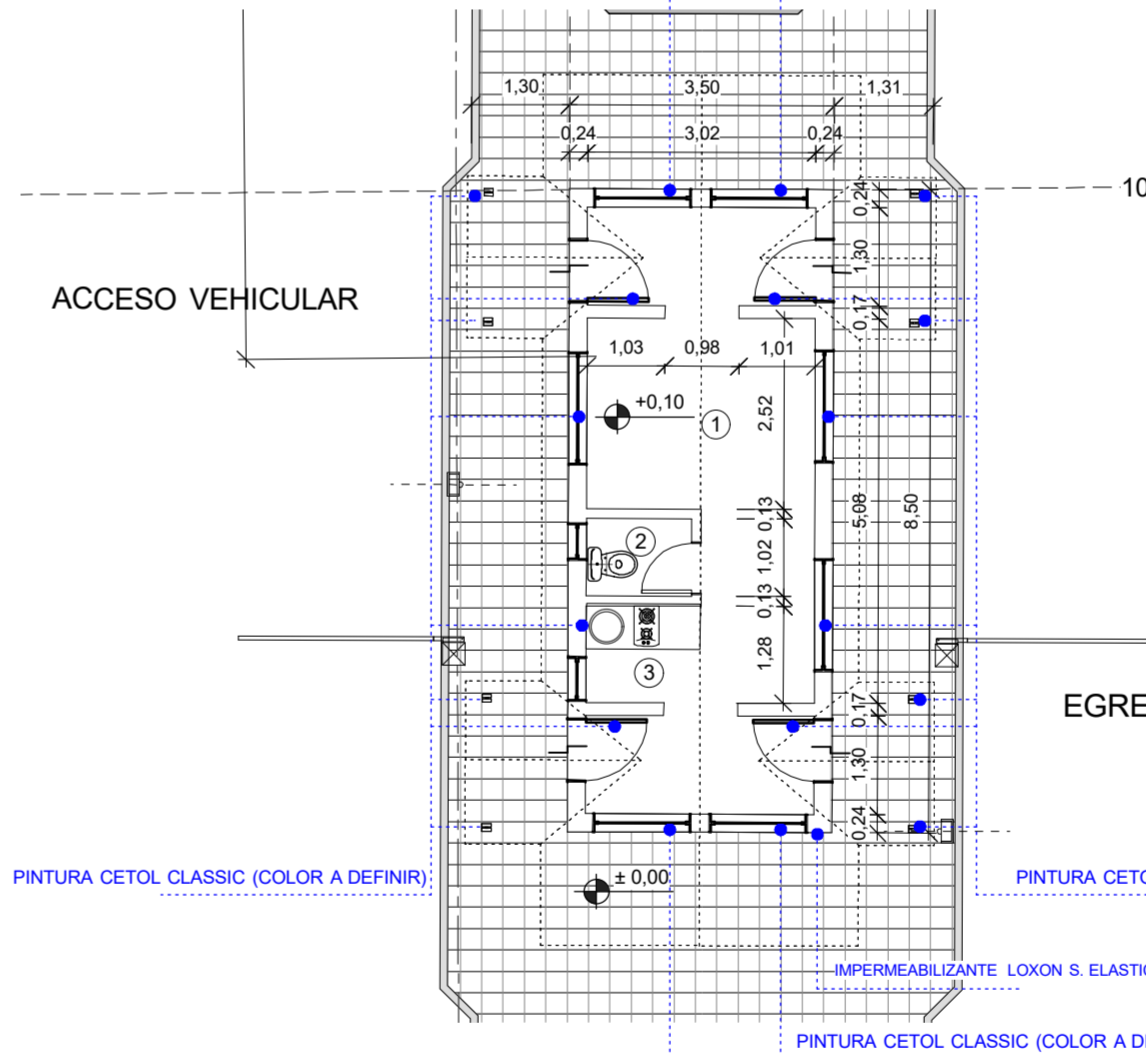
CORTE B-B

ESCALA 1:100



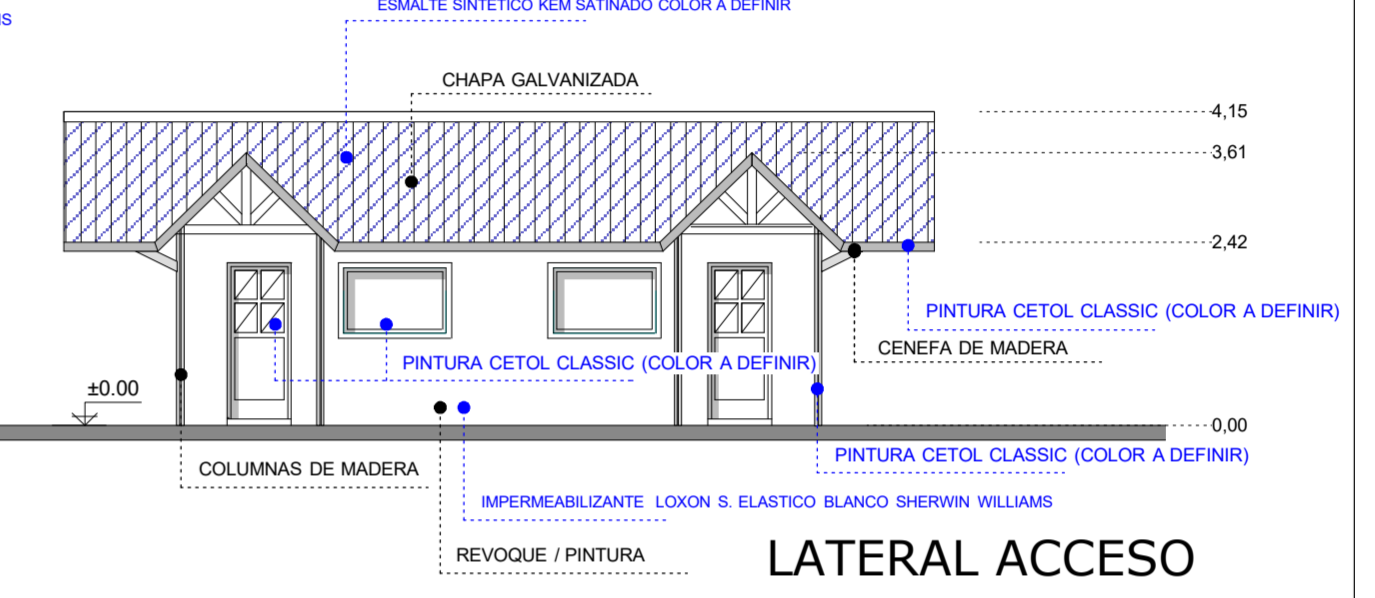
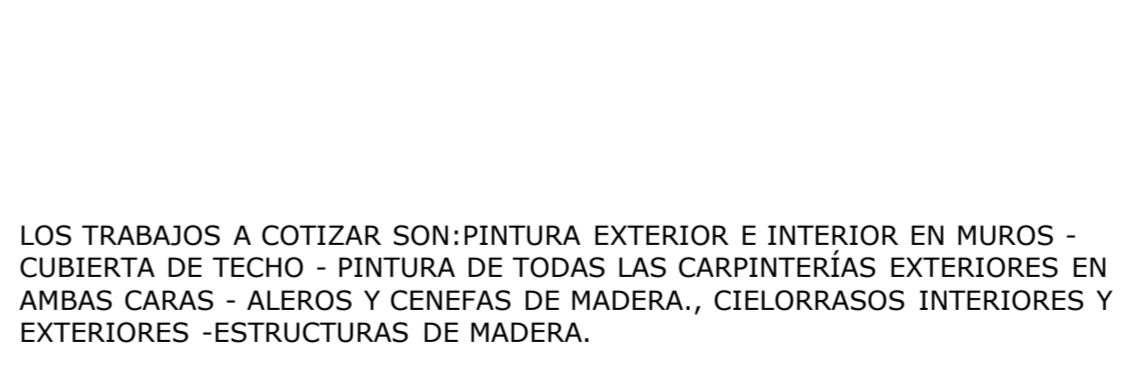
FRENTE ACCESO

ESCALA 1:100



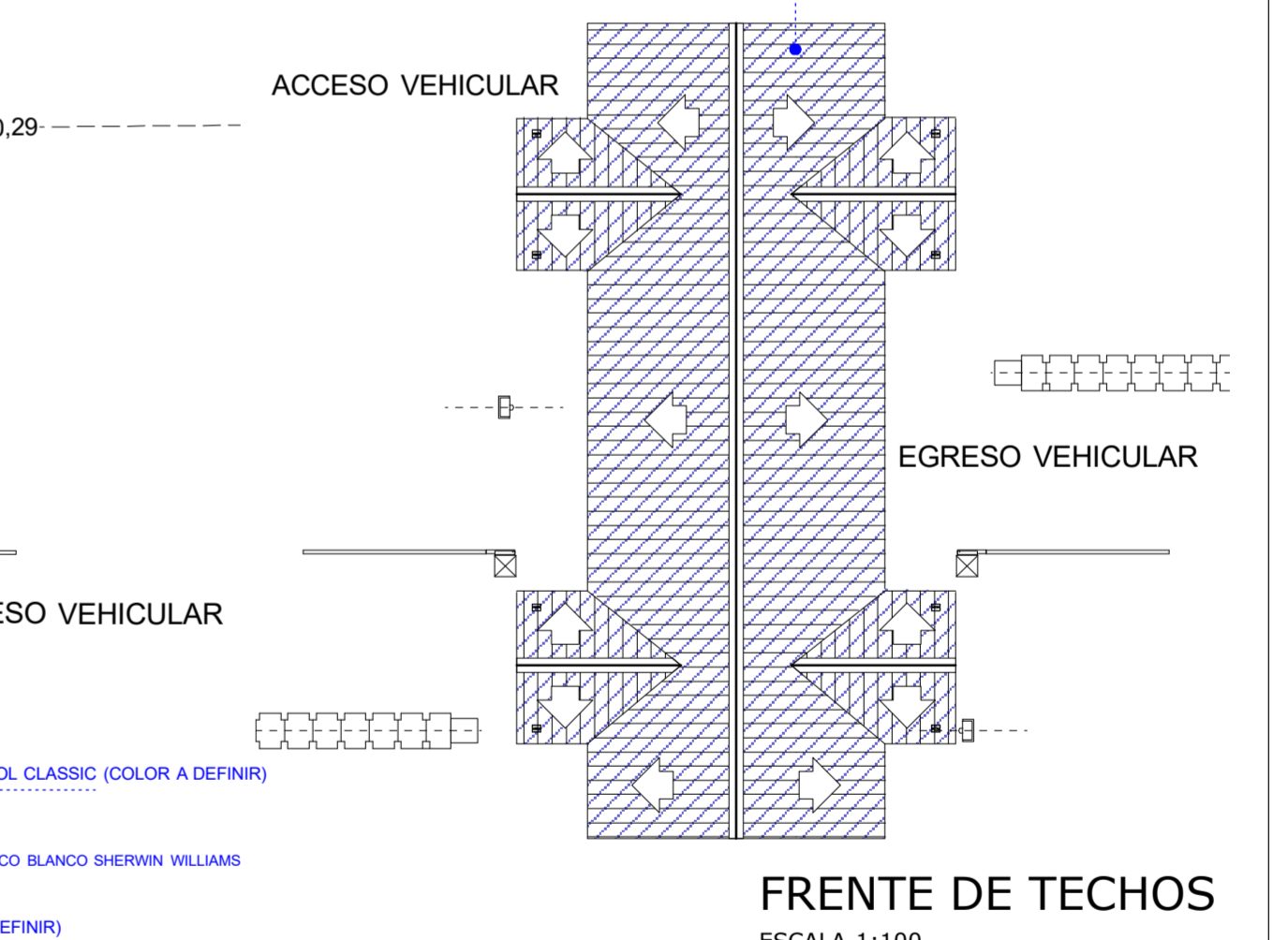
PLANTA ACCESO

ESCALA 1:100



LATERAL ACCESO

ESCALA 1:100



FRENTE DE TECHOS

ESCALA 1:100

	PROVINCIA DE TIERRA DEL FUEGO, ANTÁRTIDA E ISLAS DEL ATLÁNTICO SUR REPÚBLICA ARGENTINA	
	Exp. 290/2011 S/ TRABAJOS DE PINTURA DE TECHOS EDIFICIOS DEL QUIEBRE, ACCESO CATAMARANES Y GLORIETAS.	
DIRECCION DE ESTUDIOS Y PROYECTOS DIRECCION PROVINCIAL DE PUERTOS	PLANO DE:	LICITACION PRIVADA Nº:
PRESIDENCIA DIRECCION PROVINCIAL DE PUERTOS	TRABAJOS DE PINTURA	PLANO Nº:
FECHA: DICIEMBRE 2016 ESCALA: INDICADAS	ARCHIVO: A-01 PINTURA EDIFICIOS SECTOR 4/MCD ESC. PLOTEO: 1-1	A . 01

LOS TRABAJOS A COTIZAR SON: PINTURA EXTERIOR E INTERIOR EN MUROS - CUBIERTA DE TECHO - PINTURA DE TODAS LAS CARPINTERIAS EXTERIORES EN AMBAS CARAS - ALEROS Y CENEFAS DE MADERA., CIELORRASOS INTERIORES Y EXTERIORES - ESTRUCTURAS DE MADERA.